

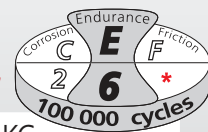


Système coulissant droit motorisé  
pour portes en verre

**WIDoor** - GARANTIE 5 ANS

Voir détails de la norme page 4

\* Coulissant motorisé non concerné par la norme EN1527



CAPACITÉ/PORTE	80 ou 2x50 KG
ÉPAISSEUR PANNEAUX	8 - 10 MM
RAIL	ALUMINIUM
DÉPLACEMENT	DROIT

Composition pour 1 porte : A + B + C + E + F + G

Composition pour 2 portes : A + B + D + E + F + G

RAILS ET EQUERRES			
A	11108/200	Rail en aluminium anodisé, section 33 x 27 mm, percé tous les 0,44 m, longueur = 2 m.	
	11108/300	Dito en longueur = 3 m.	
B	11013	Support équerre coulissant pour fixation murale du rail. Se fixe tous les 0,44 m.	
KITS COULISSANTS POUR PORTE EN VERRE			
	8 mm	10 mm	= épaisseur de la porte en verre
C	GA5081	GA5082	Kit pour <b>1 porte simple (80 Kg max)</b> et baie de 1,1 m max comprenant : - 2 montures + 2 pinces en aluminium anodisé - 1 courroie crantée armée (L = 5 m) + 1 poulie de renvoi - 2 butées + 1 guide bas en inox brossé - 1 niveau à bulle Buly
	GA5084	GA5085	Kit pour <b>2 portes en opposition (50 Kg max chacune)</b> et baie de 2 m max comprenant : - 4 montures + 4 pinces en aluminium anodisé - 1 courroie crantée armée (L = 10 m) + 1 poulie de renvoi - 4 butées + 2 guides bas en inox brossé - 1 niveau à bulle Buly + 1 joint chant de porte
MOTEURS WIDoor - RADIO OU FILAIRE			
E	K0000256	Moteur WIDoor pour commande filaire (livré sans interrupteur). Alimentation 24 V et boîtier de gestion intégrés au moteur. - Nécessite des éléments de pilotage : interrupteur ou radar	
	K0000266	Dito pour commande radio 433.92 MHz.	
COMMANDES			
F	C0001310	Détecteur d'activation basé sur la technologie à radar, ouvre les portes coulissantes de manière fiable et évite les temps d'ouverture prolongés superflus grâce à la détection de direction.	
	C0004780	Interrupteur radio, idéal pour la rénovation : pas de câbles à tirer. Pour moteurs à commande radio 433.92 MHz.	
	C0001290	Interrupteur filaire 1 poussoir, pour moteurs à commande filaire.	
	C0001300	Interrupteur filaire sans contact.	
VENTOUSES DE MAINTIEN			
G	C0013750	Ventouse en applique ou encastrée. Force de maintien = 60 kg.	
	C0013760	Ventouse en applique. Force de maintien = 180 kg.	
	C0013765	Ventouse encastrée. Force de maintien = 180 kg.	



11013



11108

#### KIT COULISSANT POUR PORTE EN VERRE



monture

Buly

courroie  
crantée  
armée

poulie de renvoi

pinces

butée

guide bas



K0000256



C0001310



C0001310



C0004780



C0001290



C0013750



C0013760



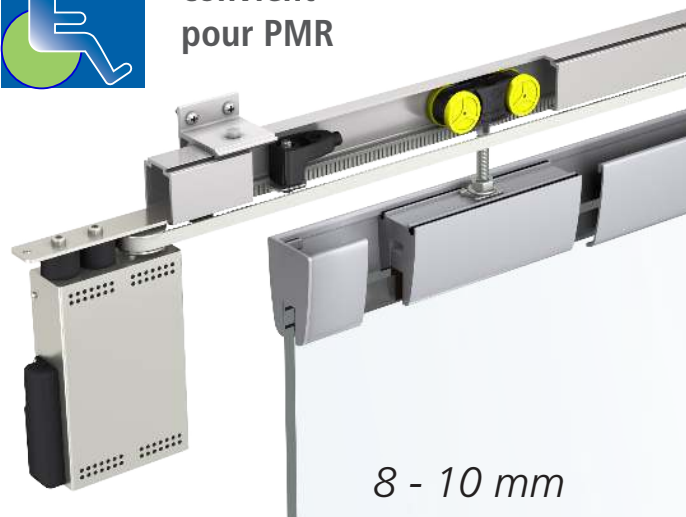
C0013765

Système coulissant droit motorisé pour portes en verre de 8 et 10 mm. La souplesse de fonctionnement et la faible sonorité en font un moteur idéal pour votre intérieur.



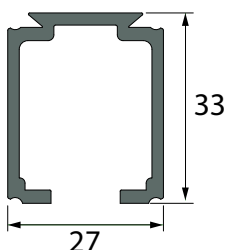
convient  
pour PMR

- Réglages accessibles via l'application Bluetooth dédiée
- Moteur monté sur silent bloc : fonctionnement ultra silencieux
- Commande du moteur par interrupteur (radio ou filaire) ou par radar
- Simplicité de mise en oeuvre : auto-apprentissage des fins de course
- Idéal pour un montage entre cloisons
- Ventouses de maintien disponibles en option pour plus de sécurité

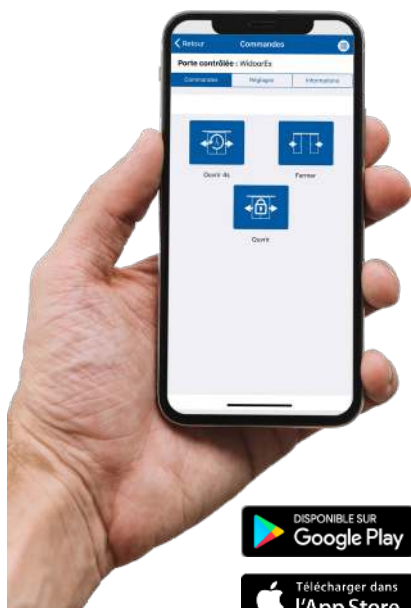


8 - 10 mm

WIDOOR



**Rail SAF (11108)**  
(2 - 3 m)



Pilotez l'ouverture et la fermeture de votre porte coulissante motorisée avec votre smartphone



Adaptez la vitesse d'ouverture et de fermeture de votre porte coulissante à votre convenance



Paramétrez votre motorisation selon vos besoins : temporisation avant fermeture, verrou, indicateur LED...

## WIDOOR



### Alimentation

#### Commande d'ouverture 1

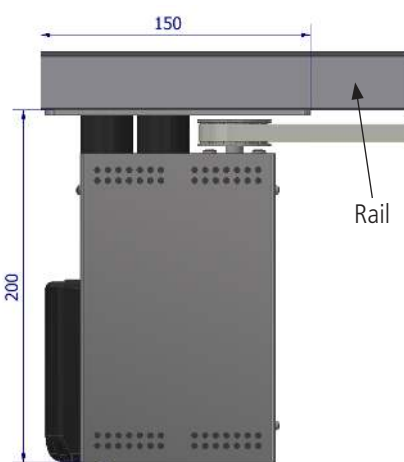
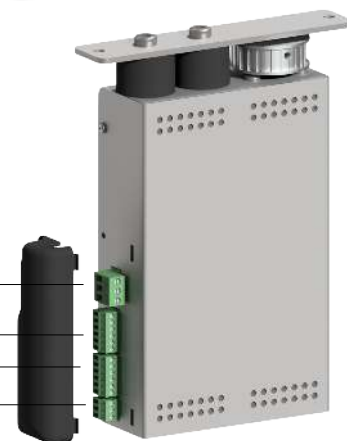
Permet d'utiliser un système de commande externe (radar, bouton poussoir ou sans contact, cellule de sécurité, etc.).

#### Commande d'ouverture 2

Permet d'utiliser un système de commande externe (radar, bouton poussoir ou sans contact, cellule de sécurité, etc.).

#### Verrou

Permet d'utiliser un système de verrouillage à émission ou à rupture (ventouse ou électro-aimant) etc.).



### CARACTERISTIQUES TECHNIQUES du MOTOREDUCTEUR

Poids maximal par porte	Porte simple 80 Kg Porte double 2 x 50 Kg
Type de fin de course	Electronique
Tension d'alimentation	80 - 264 VAC
Tension moteur	24 V DC ± 10%
Puissance Max consommée	65 W
Protection Interne par fusible	Fusible interne 2,5 AT
Protection Externe recommandée	Disjoncteur magnétothermique 4A courbe C ou équivalent
Vitesse d'avance de la porte	35 cm/s
Fréquence d'utilisation	500 cycles par jour (valeur maximale recommandée)
Temps de fermeture	6 s (porte de 700 mm)
Temporisation avant fermeture	0 à 60 s
Température d'utilisation	+5 °C < T < +40 °C
Indice de protection	IP 20

Les connexions se font directement sur le bloc moteur. Il est donc nécessaire de prévoir une trappe d'accès pour les opérations de réglage et de maintenance qui pourraient se rendre nécessaires.

Sécurité d'utilisation : EN60335-1, EN60335-2

Sécurité des personnes : Détection d'obstacle (Force d'impact < exigence de la norme EN16005)

Compatibilité électromagnétique : EN61000-6-1, EN61000-6-2, EN61000-6-3, EN61000-6-4

Directive ROHS : 2002/95/C