

NEU

Solar
WIBAT[®] LINTEAU
by MANTION

Solarmotor für Klappläden



- Selbstversorger: Bis zu 30 Tage ohne externe Stromversorgung
- Schnellste Öffnungszeit auf dem Markt, nur 13 Sekunden
- Plug & Play: Komponenten mit einfachen Steckverbindungen verbinden (Motor / Solarmodul)
- Steuerung über elegante Funkfernsteuerung

Entworfen und
hergestellt
von **MANTION**

ENTWICKLER UND HERSTELLER VON SCHIEBESYSTEMEN & MOTORISIERUNGEN

www.mantion.de

MANTION
MOTORISATION



SATZ FÜR ÖFFNUNG MIT 1 KLAPPLADEN

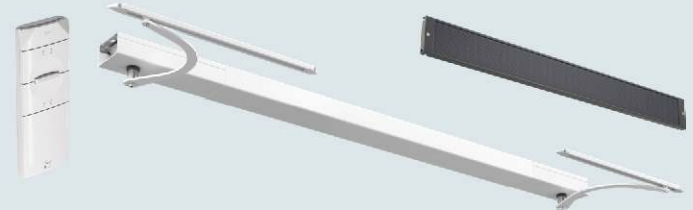
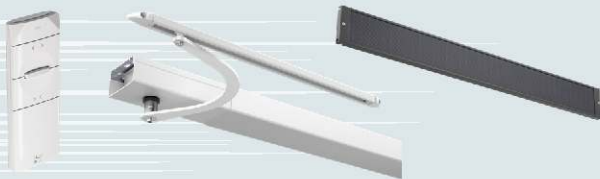
1-Motor-Set für einen Schrank mit 1 Flügel, bestehend aus:

- 1 Motor mit Elektronik und Batterie 2900 mA
- 1 Solarmodul (mit 1 m Kabel)
- 1 abnehmbarer Schwenkarm (umkehrbar links/rechts)
- 1 Motorgehäuse und 1 Abdeckblende
- 1 Funkfernsteuerung C0014200
- 1 Montageschablone + Befestigungsschrauben und Anleitung

SATZ FÜR ÖFFNUNG MIT 2 KLAPPLÄDEN

Set mit 2 Motoren für einen Schrank mit 2 Flügeln, bestehend aus:

- 1 Motor mit Elektronik und Batterie 2900 mA
- 1 Zusatzmotor
- 1 Solarmodul (mit 1 m Kabel)
- 2 abnehmbare Schwenkarme (umkehrbar links/rechts)
- 2 Motorgehäuse und 1 Abdeckblende
- 1 Funkfernbedienung C0014200
- 1 Montageschablone + Befestigungsschrauben und Anleitung



Auswahl des Sets

	1 FLÜGEL	2 FLÜGEL
Öffnung mit 400 - 800 mm	W0001610BB oder BN oder BR oder NN	-
Öffnung mit 800 - 1300 mm	-	W0001600BB oder BN oder BR oder NN
Öffnung mit 1301 - 1840 mm	-	W0001620BB oder BN oder BR oder NN
Öffnung mit 1841 - 2400 mm	-	W0001630BB oder BN oder BR oder NN



BB:
Weiß (Ral 9010)



BR:
Unbehandelt (zum Lackieren)



BN:
Weißes Gehäuse (RAL 9010)
schwarzer Ausleger (RAL 9005)



NN:
Braunes Gehäuse (RAL 8019)
schwarzer Ausleger (RAL 9005)



FERNBEDIENUNG



C0014200

433,92 MHz Funkfernsteuerung.
Farbe weiß - RAL 9016
Garantie 5 Jahre.



C0014200N

433,92 MHz Funkfernsteuerung.
Farbe schwarz - RAL 9005
Garantie 5 Jahre.

NETZTEILZUBEHÖR



C0014555

3 m Verlängerungskabel vom Solarpanel zur Batterie.



C0014580

1 m Verlängerungskabel für Motor



K0001970

230-V-Gleichstrom-/12-V-Ladegerät zum Notfall-Aufladen der Solarbatterie und zur Sicherstellung des Notbetriebs Ihres Solarmotors.

VERSCHLUSSZUBEHÖR



C0012119N

Schwarzer Schwenkverschluss aus Verbundwerkstoff, Ø 27 x 40 mm. Kann auf verschiedene Längen zugeschnitten werden (23, 30, 35 mm). Gehäuse für eine Senkkopfschraube. Elastomer-Stoßdämpferpolster.



C0012119BE Dto., beige



C0012119BL Dto., weiß



W0000400

Universalhaltebügel aus Edelstahl, passend zum Motorantrieb für Fensterläden, ermöglicht die Betätigung der Fensterlädenflügel.
Flügelbreite: Mind. 400 cm ; max. 650 cm

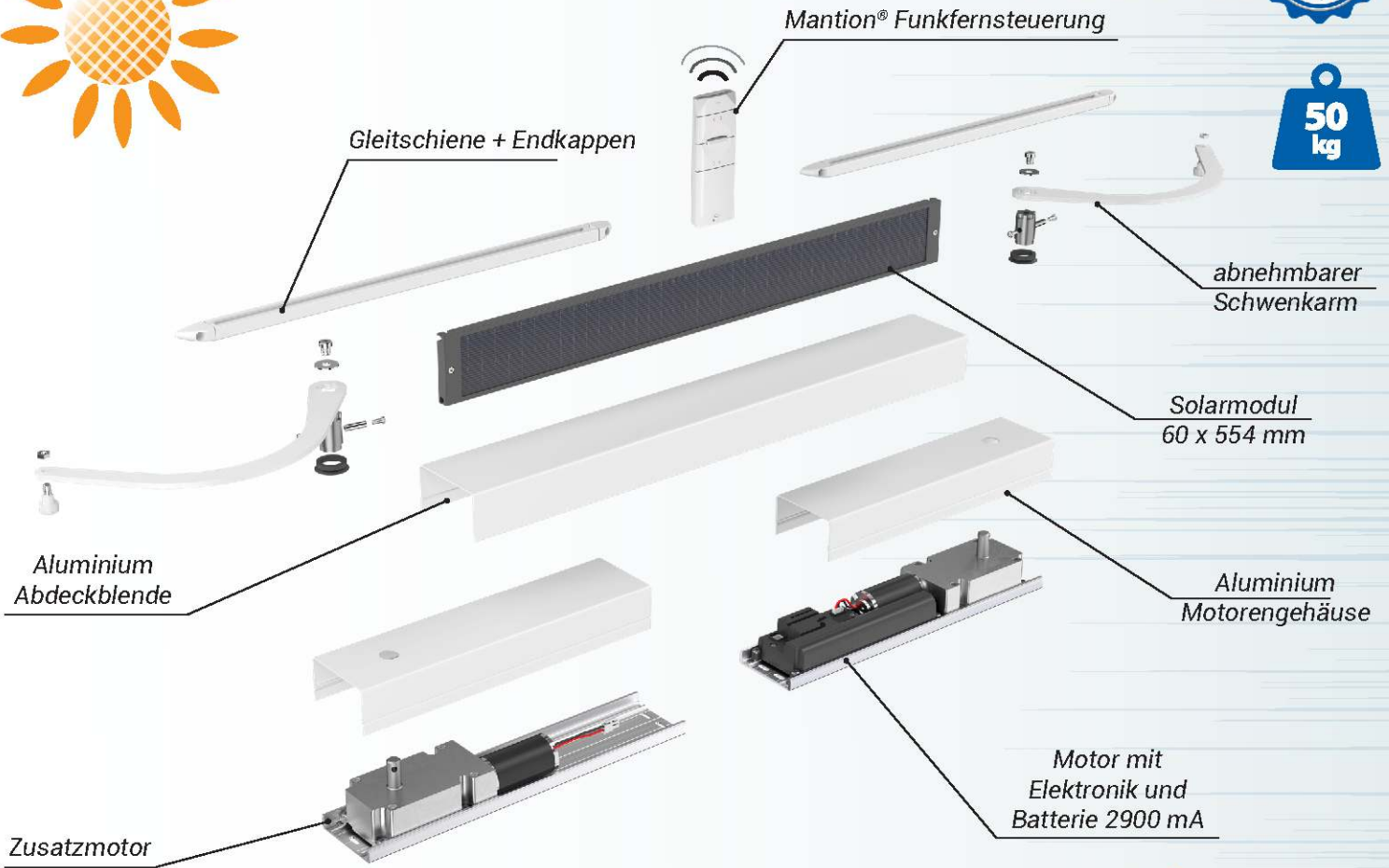


Beispiel für die Verwendung von W0000400



SOLARMOTOR für Klappläden

SOLARMOTOR



WIBAT[®] Solar LINTEAU



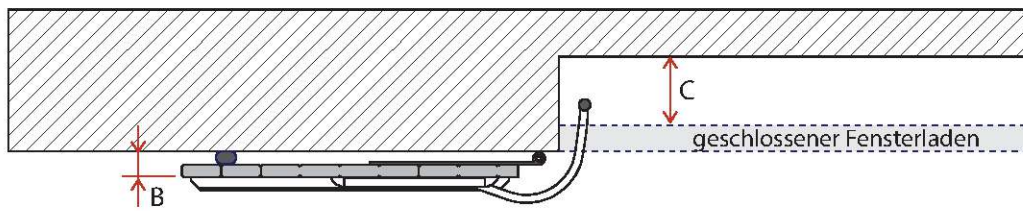
Innovation
MANTION



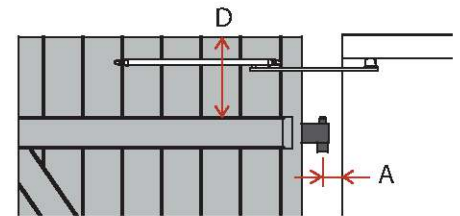
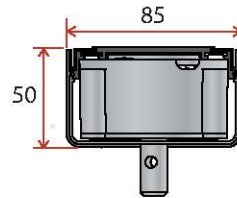
C0014200 C0014200N

Funkfernsteuerung





Mindestbreite / Flügel	0.40 m
Höchstbreite / Flügel	0.80 m
Maximale Fläche / Flügel	1.60 m ²
Höchstgewicht je Flügel	50 Kg



- Maß A :** Abstand Mauer/Außenseite des Fensterladens: je nach Waffentyp, siehe Tabelle
- Maß B :** Abstand Rahmen / Angelzapfen: je nach Waffentyp, siehe Tabelle
- Maß C :** Abstand zwischen Fenster und geschlossenem Fensterladen: je nach Waffentyp, siehe Tabelle
- Maß D :** Abstand zwischen Fensterladenoberkante und horizontaler Strebe = min. 90 mm wenn es eine Horizontale Ladenwinkel gibt, wenn gibt es nicht = min. 70 mm.

Abakus Ausleger W1 (wird als Bausatz geliefert) für C ≥ 150 mm*										
A \ B	30-40	41-50	51-60	61-70	71-80	81-90	91-100	101-110	111-120	121-130
0-5										
6-10										
11-15										
16-20										
21-25										
26-30										
31-35										
36-40										
41-45										
46-50										
51-55										
56-60										
61-65										
66-70										
71-75										

* für C ≥ 100 mm
Nutzen Sie unsere optionalen W2- und W3-Ausleger
Kontaktieren Sie uns



Wibat® Linteau Solarmoto

Motorspannung	12V DC
Max power	30 W
Schutzklasse	IP24 (mit installiertem Deckel)
Endschalterart	dynamisch (Ausschalten bei Hindernis)
Motordrehmoment	55 Nm
Öffnungs- bzw. Schließzeit	13 sec / 16 sec
Motordrehzahl	2.9 U./Min.
Betriebstemperatur	-20 / +60°C
Funkfrequenz	433.92 MHz
Leistungsaufnahme im Standby-Modus	< 2 W

Allgemeine Informationen:

Sanfter Start und Stopp - Hinderniserkennung

Erfüllt die CE-Anforderungen gemäß:

EN 60335-1:2012 + A11:2014 + A13:2017 + A1:2019 + A14:2019 + A2:2019 + A15:2021 ; EN 60335-2-97:2006 + A11:2008 + A12:2015 + A2:2010 ; EN 61000-6-1:2019 ; EN 61000-6-3:2021 ; ICE 62133-2:2017

Entspricht den europäischen Richtlinien:

2006/95/CE ; 2006/42/CE ; 2004/108/CE ; 1999/5/CE ; 2002/95/CE

NB: Die in den Tabellen angegebenen Werte dienen nur zur Information, sie hängen von spezifischen Bedingungen ab und stellen keine feste Verpflichtung seitens Manton dar. Der Motor ist für den Hausgebrauch und den Einbau unter einer Blende vorgesehen.