

NUEVO

SYCOMM[®] Solar
by MANTION

MADE IN FRANCE
SINCE 1920

Motorización solar para mallorquinas correderas



Sencillo, fiable y rápido de instalar.

- Sin necesidad de conexión a la red eléctrica
- **Plug & Play:** conecte los componentes mediante conectores sencillos (motor / panel solar / batería)
- Autosuficiente energéticamente: sin consumo de energía y gran autonomía : **hasta 30 días sin luz**
 - Se puede controlar con cualquier **sistema domótico del mercado**
 - Mueve de 1 a 4 hojas, para un peso total de 200 kg
 - **Tecnología sin escobillas** integrada

Diseño y producción
Made in France Manton !



CREADOR Y FABRICANTE DE SISTEMAS CORREDEROS DESDE 1920

www.manton.com

MANTION
SLIDING SYSTEMS

MANTION SAS - 7, rue Gay Lussac - 25000 BESANÇON - FRANCE / Tél. +33 (0) 3 81 50 56 77 / export@manton.com



ROLDANAS - PLETINAS - TOPES

ROLDANAS

	11280LXA2	Roldana equipada con 4 ruedas sobre rodamientos de bolas, tornillos M8 de acero inoxidable A2 80 kg máx. / panel
	11282LXA4	Roldana equipada con 4 ruedas sobre rodamientos de bolas, tornillos M8 de acero inoxidable A4 120 kg máx. / panel

PLETINAS

	0026XA2	Pletina de acero inoxidable para atornillar en el canto panel mínimo de 25 mm 80 kg máx. / panel
	0026XA4	Pletina de acero inoxidable A4 para atornillar en el canto 120 kg máx. / panel

TOPE

	11286XA2	Buté de rail à deux points d'ancrage. Livrée avec visserie INOX A2.
--	-----------------	--

PERFIL Y TAPETA - MONTAJE EN TECHO

PERFIL

	11208P/600*	Perfil de aluminio en bruto, sección 39 x 36 mm, perforado cada 450 mm. Longitud – 6 m.
--	--------------------	--

TAPETA & MONTAJE EN TECHO

	11261/600*	Tapeta de aluminio bruto Longitud – 6 m.
	11294A	Juego de 5 soportes de aluminio anodizado. Para el montaje de la pancarta 11261. Se suministra con tornillos de acero inoxidable A4. Se fija cada 450 mm.

*Otras longitudes a petición

PERFIL Y TAPETA - MONTAJE EN PARED

PERFIL

	11208/600*	Perfil de aluminio en bruto, sección 39 x 36 mm, Longitud – 6 m.
--	-------------------	---

TAPETA & MONTAJE EN PARED - VÍA ÚNICA

	11293	Soporte de fijación único ajustable de aluminio sin tratamiento. Se suministra con tornillos de acero inoxidable A2. Se fija cada 660 mm como máximo.
	11263L/600*	Tapeta de aluminio bruto Longitud – 6 m
	11266M	Kit de piezas finales para la cinta dentada 11263L, compuesto por : 2 tapas de aluminio sin tratamiento, 2 clips de fijación para la cinta dentada, 1 soporte para la tapa del lado del motor, 8 tornillos de fijación de acero inoxidable A4.

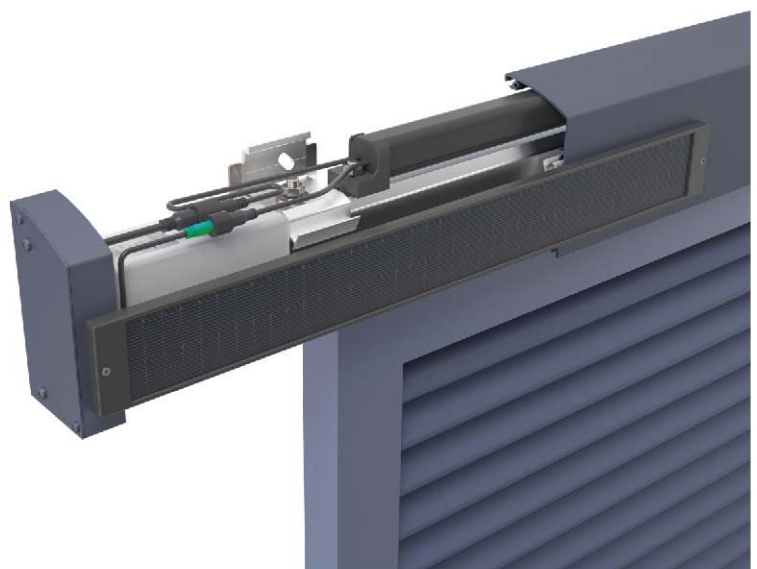
APETA & MONTAJE EN PARED - VÍA DOBLE Y VÍA ÚNICA

	11293D	Soporte de fijación doble ajustable de aluminio sin tratamiento. Se suministra con tornillos de acero inoxidable A2. Se fija cada 660 mm como máximo (carril doble 80 Kg). Se fija cada 450 mm como máximo (carril simple 120 Kg)
	11264L/600*	Tapeta de aluminio bruto Longitud – 6 m
	11267M	Kit de tapas finales para la cinta 11264L, compuesto de : 2 tapas de aluminio sin tratamiento, 2 clips de fijación para la cinta dentada, 1 soporte para la tapa del lado del motor, 8 tornillos de fijación de acero inoxidable A4.
	11269	Juego de 5 abrazaderas adicionales de aluminio anodizado para fijar la tapeta a los soportes, para utilizar cuando la tapeta tiene una longitud superior a 3 m. (además de las dos abrazaderas ya suministradas en el kit de remate).

*Otras longitudes a petición

ACCESORIOS DE MOTORIZACIÓN

	11286XA2-SYN	Tope de perfil con polea de retorno integrada.
	10190	Polea de retorno desplazada.
	11291	Soporte angular de acero inoxidable A2.
	10192	Soporte de accionamiento de acero inoxidable A2.
	10171	Conjunto de punto fijo de acero inoxidable A2.
	10172/...	Correa dentada (reforzada) Longitud – 2,5 / 5 / 7,5 / 10 / 15 / 25 y 50 m





MOTORIZACIÓN SOLAR para mallorquinas correderas

MOTOR SYCOMM - RADIO

W0002540
con freno de retención*

Kit de motorización solar (alimentación 12 V CC), con mando inalámbrico compuesto de :
- 1 motor solar SYCOMM (electrónica de a bordo)
- 1 mando inalámbrico C0014200
- 1 panel solar
- 1 batería de 5100 mAh
5 años de garantía.

W0002550
sin freno de retención**

Kit de motorización solar (alimentación 12 V CC), con mando inalámbrico compuesto de :
- 1 motor solar SYCOMM (electrónica de a bordo)
- 1 mando inalámbrico C0014200
- 1 panel solar
- 1 batería de 5100 mAh
5 años de garantía.



* Sycomm con freno de retención: la persiana se mantiene en posición: fuerza de retención ~30kg

** Sycomm sin freno de retención: el sistema es reversible. Funcionamiento posible con una fuerza <5kg

ENERGÍA SOLAR



K0001620

Paquete de baterías solares, suministrado con dos kits de montaje (montaje en pared + montaje en carril 11208). Garantía de 5 años.



C0014430

Carcasa de la tapa de la batería recortable de acero electrogalvanizado pintable. Se encaja bajo el dintel utilizando los soportes de la batería. Longitud = 1250 mm.



K0001630

Paquete de paneles solares, suministrado con tornillos para fijación directa al panel de la fachada + kit de montaje mural ajustable. 5 años de garantía.



C0014340

Rallonge 3 m. moteur solaire vers batterie.



C0014350

Alargador de 3 m del motor solar a la batería.



C0014360

Cargador de 230V CC/12V para la batería solar.

RADIOCONTROL



C0014200

Mando inalámbrico 433,92 MHz. Blanco RAL 9016. 5 años de garantía.



C0014200N

Mando inalámbrico 433,92 MHz. Negro RAL 9005. 5 años de garantía.

MADE IN FRANCE
SINCE 1920

Motor
SYCOMM SOLAR

Batería

panel solar



COTIZACIÓN
EN LÍNEA
SlidSoft

Configurar su proyecto no puede ser más fácil. Sólo tiene que introducir las dimensiones de su hueco y sus opciones. También tendrás acceso a todos los detalles y planos del producto.



Configurador



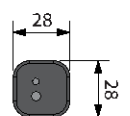
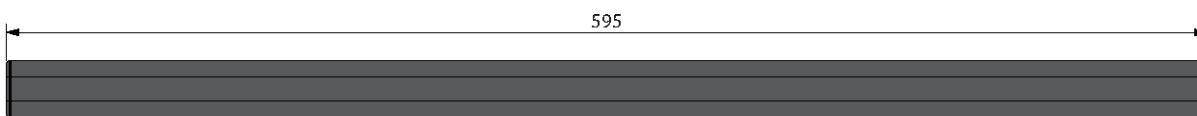
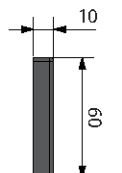
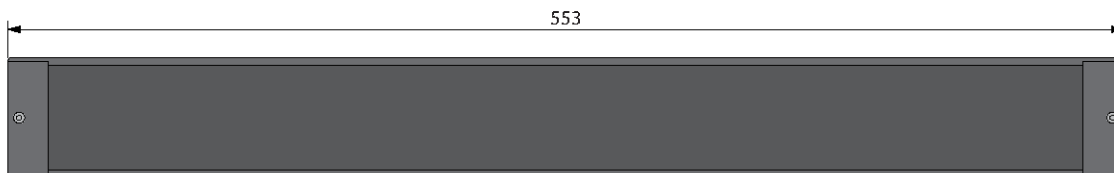
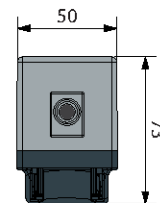
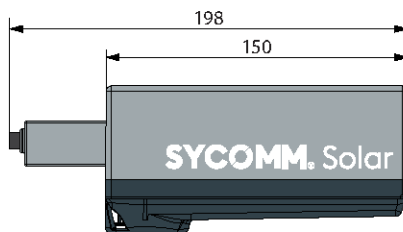
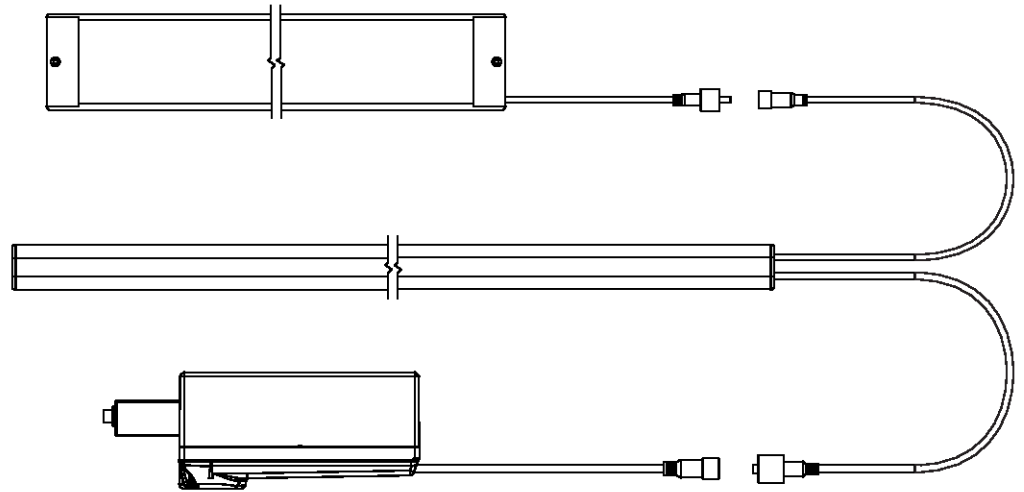
Innovación
MANTION



C0014200 C0014200N

Mando a distancia
inalámbrico

Instalación Plug & Play



Motor Sycomm[®] Solar

Tensión de alimentación	12V DC
Potencia máxima	25 W
Dimensiones (AnxAIxAl)	150x50x73 mm
Clase de protección	IP55
Tipo de final de carrera	Dinámico (parada ante obstáculo)
Tecnología del motor	Brushless
Velocidad lineal	~ 60mm/s
Temperatura de funcionamiento	-20 à +60°C
Radiofrecuencia	433.92 MHz
Longitud del cable del motor	30 cm (extensión opcional de 3 m)

Información general :

Arranque y parada progresivos - Detección de obstáculos

Cumple los requisitos de la CE según :

EN60335-1:2013 ; EN60335-2-103:2004+A11:2009 ; NFP26341
EN61000-6-1:2007 ; EN61000-6-2:2006 ; EN61000-6-3:2007 ; EN61000-6-4:2007 ; NF 26-341

Cumple las directivas europeas :

2006/95/CE ; 2006/42/CE ; 2004/108/CE ; 1999/5/CE ; 2002/95/CE

NB: Los valores de las tablas se dan a título indicativo, dependen de condiciones específicas y no constituyen un compromiso firme por parte de Manton. Motor diseñado para uso doméstico e instalación bajo un panel de fascia.