

Verschieben von 3 Türen gleichzeitig **SAF TELESCOPIC®**

für max. 80 kg und 120 kg schwere Türen



SAF80 TELESCOPIC :

- Maximalgewicht je Tür: 80 kg
- Türbreite: 700 - 1500 mm
- Türdicke: 38 - 40 mm

SAF120 TELESCOPIC :

- Maximalgewicht je Tür: 120 Kg
- Türbreite: 700 - 1500 mm
- Türdicke: 45 mm

+ Ermöglicht große Öffnungen, bis zu 4 m breit

+ Absolut freier Durchgang:

- keine Führungsschiene am Boden
- die Türen laufen in einen Staubereich zurück

+ Hochwertiges System:

- für 100.000 Zyklen garantierte Rollapparate
- Synchronisation durch Riemenscheibe/verstärkten Riemen



SLIDSOFT : Online-Konfigurator

Den Kostenvoranschlag für Ihr Projekt erhalten Sie ganz einfach! Geben Sie lediglich die Abmessungen Ihrer Öffnung und die gewählten Optionen ein. Sie erhalten auch Zugang zur detaillierten Stückliste der Produkte und zu den Zeichnungen.

www.mantion.de

Tochterfirma: **MANTION BAUBESCHLÄGE GMBH**
Dieselstr. 18 - 42579 - Heiligenhaus

Firmensitz: **MANTION SAS**
7, rue Gay Lussac - ZI de Trépillot - F-25000 Besançon



MANTION
WWW.MANTION.DE

Tel. 02056/582690 - Fax. 02056/582699
www.mantion.de - info@mantion.de

Tel. +33 3 81 50 56 77 - Fax. +33 3 81 53 29 76
www.mantion.com - export@mantion.com

SCHIENEN UND RIEMEN

Art.-Nr.	Bezeichnung
11108/...	Schiene aus Aluminium, Querschnitt 33 x 27 mm, alle 0,44 m gelocht, 4, 5 und 6 m lang. Für Bausätze SAF80-TL3 und SAF81-TL3
11312/...	Schiene aus Aluminium, Querschnitt 37,4 x 28 mm, alle 0,30 m gelocht, 4, 5 und 6 m lang. Für Bausätze SAF120-TL3 und SAF121-TL3
1109A/...	Aluminium-U-Profil 25 x 18, zum Einlassen unterhalb der Türen. In 4, 5 und 6 m langer Ausführung erhältlich
10172/...	Zahnriemen, in 5 m bzw. 7,5 m langer Ausführung erhältlich



BAUSÄTZE SAF TELESCOPIC

Inhalt der Bausätze SAF TELESCOPIC

1 Satz Rollapparate:

- 6 Rollapparate, auf Kugellagern montiert, Achsbolzen und Schrauben aus Edelstahl
- 6 Befestigungsplatten (wahlweise zum Anschrauben für Stirnbefestigung oder zum Einlassen)
- 4 Aluminium-Umlenkrollen, auf Edelstahlplatte montiert
- 2 Fangstopper mit Edelstahlschraube

1 Satz Synchronisationsteile:

- 1 Festpunkt-Winkelplatte mit 2 Aufsatzbacken, Edelstahl
- 1 Mitnehmerwinkel, innen, 1 Aufsatzbacke, Edelstahl
- 1 Mitnehmerwinkel, außen, 1 Aufsatzbacke, Edelstahl
- 1 Mitnehmerwinkel, 2 Aufsatzbacken, Edelstahl

1 Satz Führungsteile:

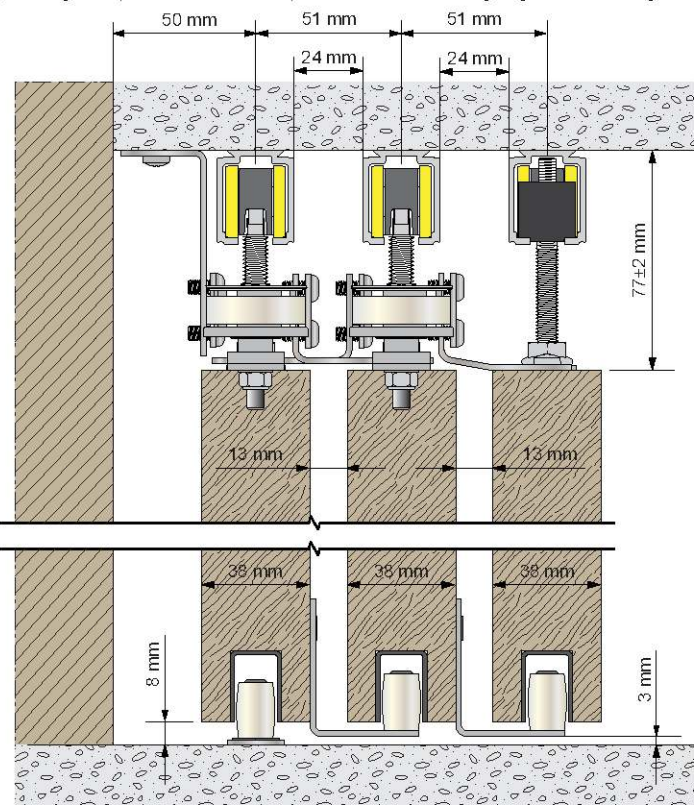
- 1 Führung mit Nylonrolle auf Edelstahl-Platte
- 2 Führungen mit Nylon-Rollen auf Edelstahl-Winkelplatte

SAF80-TL3	Bausatz für 80 kg schwere Türen mit Edelstahl-Anschraubplatten für Stirnbefestigung*
SAF81-TL3	Bausatz für 80 kg schwere Türen mit verzinkten Platten zum Einlassen
SAF120-TL3	Bausatz für 120 kg schwere Türen mit Edelstahl-Anschraubplatten für Stirnbefestigung*
SAF121-TL3	Bausatz für 120 kg schwere Türen mit verzinkten Platten zum Einlassen

*Bei Verwendung dieser Anschraubplatte müssen die Flügel durch das Ende eingeführt werden

SAF80 TELESCOPIC 38-40 mm

(Montagebeispiel mit Anschraubplatte für Stirnbefestigung - 38 mm Flügeldicke)



ROLLAPPARATENSATZ



SYNCHRONISATIONSTEILESATZ

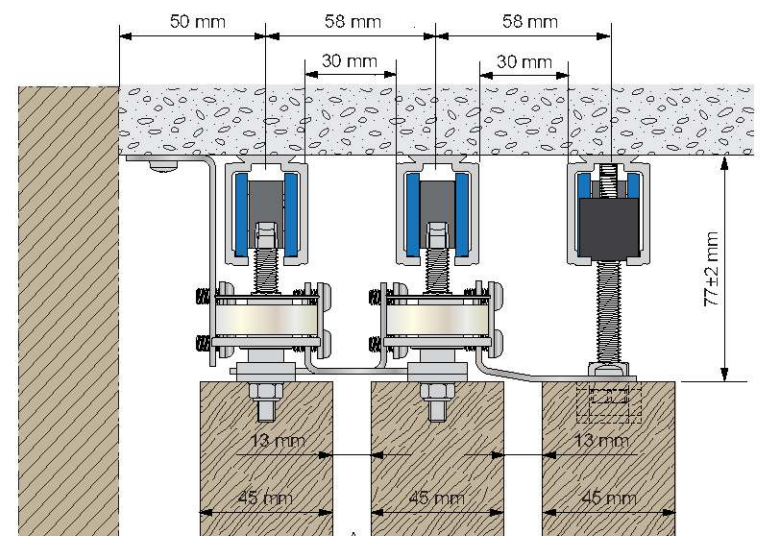


FÜHRUNGSTEILESATZ



SAF120 TELESCOPIC 45 mm

(Montagebeispiel mit Platte zum Einlassen - 45 mm Flügeldicke)



SLIDSOFT : Online-Konfigurator

Den Kostenvoranschlag für Ihr Projekt erhalten Sie ganz einfach! Geben Sie lediglich die Abmessungen Ihrer Öffnung und die gewählten Optionen ein. Sie erhalten auch Zugang zur detaillierten Stückliste der Produkte und zu den Zeichnungen.

www.mantion.de