



BESCHLÄGE & ZUBEHÖR AUS EDELSTAHL A2 & A4



STÄRKE :

9010 für Türen bis 60 Kg
9030 für Türen bis 200 Kg
9040 für Türen bis 400 Kg
9050 für Türen bis 600 Kg

MEHRWERTIG : 2 Ausführungen :

In VA2: 1.4307

Für Schiebetüren einer rosthaltigen Umgebung

In VA4: 1.4404

Für Schiebetüren in einer aggressiven Umgebung :
Seebereich, Lebensmittel-,
Chemie und Medizinindustrie



Abb. 2



Abb. 3



Abb. 4



Abb. 5



Abb. 6



Abb. 7

SCHIENEN UND MUFFEN

9010 X		9030 X		9040 X		9050 X	Abb.	Beschreibung
A2	A4	A2	A4	A2	A4	A2		
9010 XA2/6	9010 XA4/6	9030 XA2/6	9030 XA4/6	9040 XA2/6	9040 XA4/6	9050 XA2/6	1	Schiene Edelstahl - 6 Meter lang
9011 XA2	9011 XA4	9031 XA2	9031 XA4	9041 XA2	9041 XA4	9051 LXA2	2	Verstellbare Übersteckmuffe
9013 XA2	9013 XA4	9033 XA2	9033 XA4	9043 XA2	9043 XA4	9053 XA2	3	Seitenwinkel z. Anschrauben
9018 XA2	9018 XA4	9038 XA2	9038 XA4	9048 XA2	9048 XA4	9058 XA2	4	Anschweissmuffe
9018 HXA2	9018 HXA4	9038 HXA2	9038 HXA4	9048 HXA2	9048 HXA4	9058 HXA2	5	Deckenmuffe
9018 VXA2	9018 VXA4	9038 VXA2	9038 VXA4	9048 VXA2	9048 VXA4	9058 VXA2	6	Wandmuffe
9011 MXA2	9011 MXA4	9031 MXA2	9031 MXA4	9041 MXA2	9041 MXA4	9051 MXA2	7	Verbindungsmuffe

PRAKTISCH :

Einfache und schnelle Montage dank einer großen Zubehörauswahl



Abb. 1

FÜR TÜREN BIS MAX. 60 KG Schiene 9010 X

Artikel Nr.			Beschreibung
A2	A4		
9118 XA2	9118 XA4	8	Stopper
99212 XA2	99212 XA4	10	Rollapparat (Kunststoffrollen auf Gleitlager, Befestigungsschraube M10)
36XA2	36 XA4	13	Platte (Gewinde M10)

FÜR TÜREN BIS MAX. 200 KG Schiene 9030 X

9139 XA2	9139 XA4	9	Stopper
99232 XA2	99232 XA4	10	Rollapparat (Kunststoffrollen auf Gleitlager, Befestigungsschraube M12) Gewicht pro Tür: 100 Kg
9232 XSA2	9232 XSA4	11	Rollapparat (Stahlrollen mit Kugellager, Befestigungsschraube M12) Gewicht pro Tür: 200 Kg
56 XA2	56 XA4	13	Platte (Gewinde M12)

FÜR TÜREN BIS MAX. 400 KG Schiene 9040 X

9149 XA2	9149 XA4	9	Stopper
9242 XSA2	9242 XSA4	11	Rollapparat (Stahlrollen mit Kugellager, Befestigungsschraube M14)
66 XA2	66 XA4	14	Platte (Gewinde M14)

FÜR TÜREN BIS MAX. 600 KG Schiene 9050 X

9159 XA2	-	9	Stopper
9255 XSA2	-	12	Rollapparat (Stahlrollen mit Kugellager, Befestigungsschraube M16)
86 XA2	-	14	Platte (Gewinde M16)

FÜHRUNGEN UND GRIFFE

1110 XA2/6	1110 XA4/6	15	U-Profil Maße 30 x 30 mm - 6 Meter lang
1099 XA2	-	16	Untere Führung, Messingrolle, auf verstärkter Platte zum Anschrauben für U-Profil
1110 GN		17	Führung Nylon zum Anschrauben, für U-Profil 120 x 25 x 25
1110 GDL		18	Führung Nylon kurz zum Anschrauben, für U-Profil 100 x 25 x 25
1290 X		19	Muschelgriff - 200 x 90 mm

Artikel Nr.	A	B	C	D	E	F	G	H
99212 XA2	87	49	20	23	26	50	M10	50
99212 XA4	87	49	20	23	26	50	M10	50
99232 XA2	89	53	25	28	30	63	M12	60
99232 XA4	89	53	25	28	30	63	M12	60
9232 XA2	89	53	25	28	30	63	M12	60
9232 XA4	89	53	25	28	30	63	M12	60
9242 XA2	137	72	32	34	34	72	M14	80
9242 XA4	137	72	32	34	34	72	M14	80

Artikel Nr.	A	B
9010 X	28	30
9030 X	35	40
9040 X	43,5	48,5
9050 X	60	65

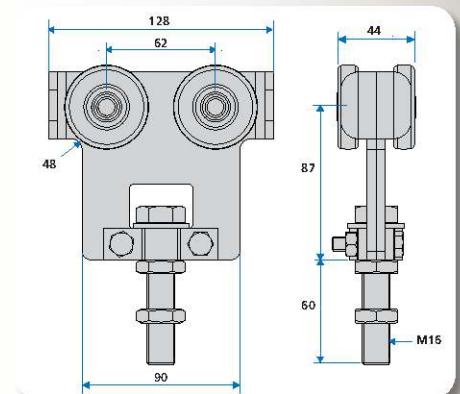
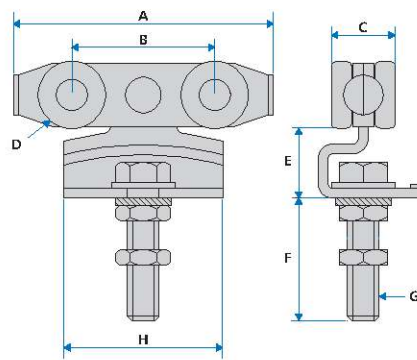
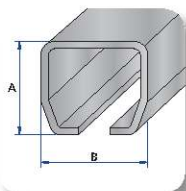


Abb. 8



Abb. 9



Abb. 10



Abb. 11



Abb. 12



Abb. 13



Abb. 14



Abb. 15



Abb. 16



Abb. 17



Abb. 18



Abb. 19

