

# Système pliant **OPENTEC F80**<sup>®</sup> pour parois verre



## **OPENTEC F80 :**

- poids max. d'1 panneau : 80 Kg
- dimensions max. d'ouverture : 9 x 3 m
- nombre de vantaux : 2 à 12 (6 + 6)
- largeur max. de panneau : 1 m
- épaisseur de panneau : 10/12/12.7 mm
- s'utilise en séparation intérieure vitrée :  
*restaurants, hôtels, centres commerciaux, aéroports...*



**+** Système verre percé suspendu qui confère une assurance de tenue. Système fiable, sécurisant et facile à monter.

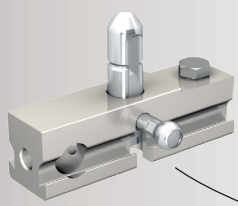
**+** Confort d'utilisation : la baie est facile à coulisser.

**+** Confort d'installation : accès pratique aux modules de réglage.

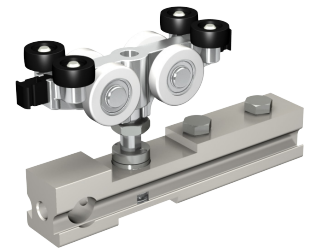
**+** Bandeau de finition design qui se monte en fin d'assemblage. Le bandeau assure un résultat parfait et laisse plus de flexibilité à l'installateur lors de la manipulation des panneaux.

**+** Choix de matériaux résistants : aluminium anodisé et acier inoxydable.

**+** Serrure Made in France développée spécifiquement pour le produit.



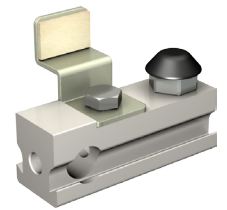
Verrouillage des  
panneaux (optionnel)



Montures 8 galets  
en Inox 316L



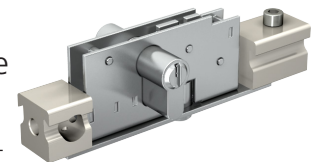
Charnières en  
aluminium anodisé  
sur butées à billes



Gâche automatique pour  
la fermeture des panneaux  
(dureté réglable)



Serrure spécifique  
Made in France



## **SLIDSOFT : configurateur en ligne**

Pour deviser votre projet, c'est facile ! Il vous suffit de renseigner les dimensions de votre baie et vos options. Vous aurez aussi accès au détail complet des produits et plans.

[www.mantion.com](http://www.mantion.com)

