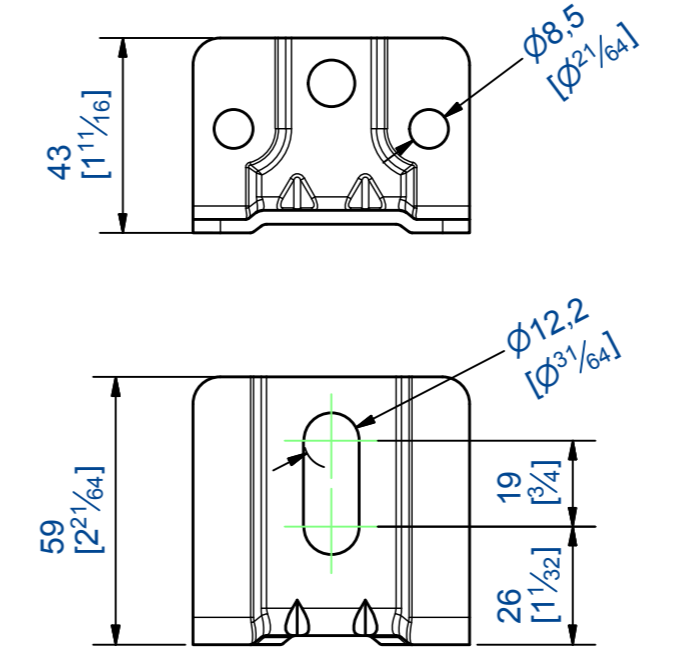
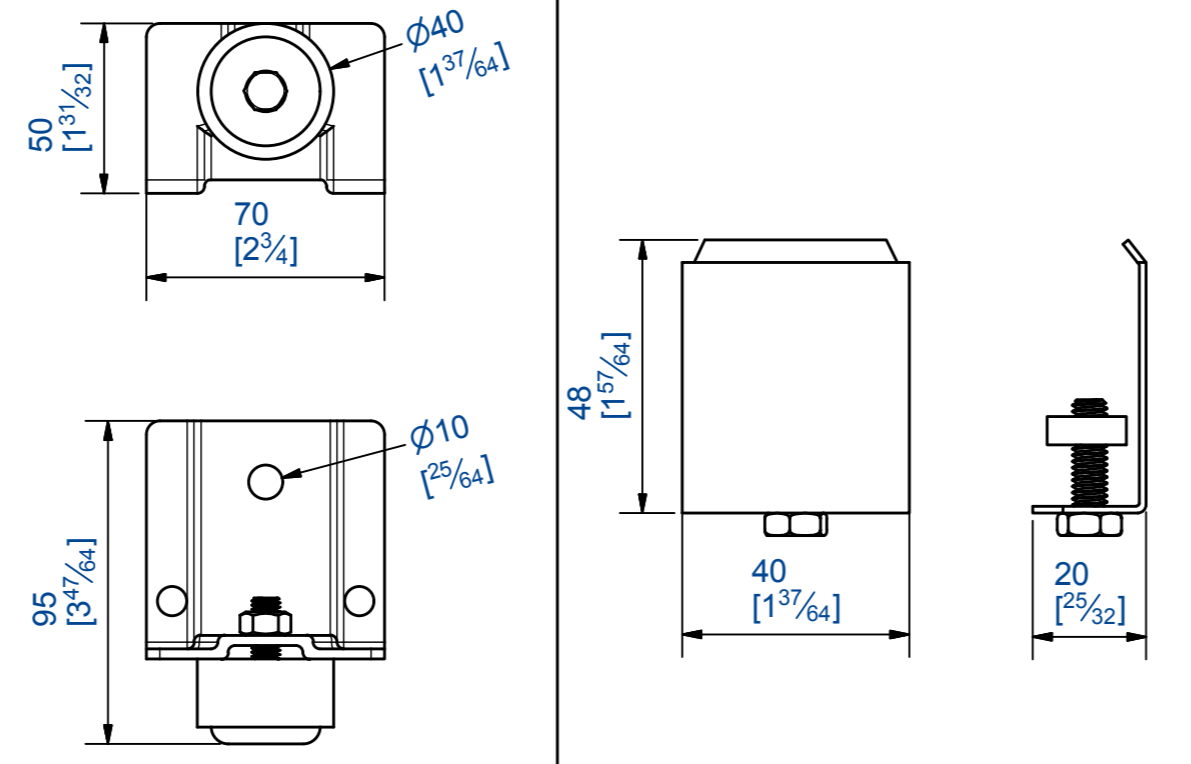
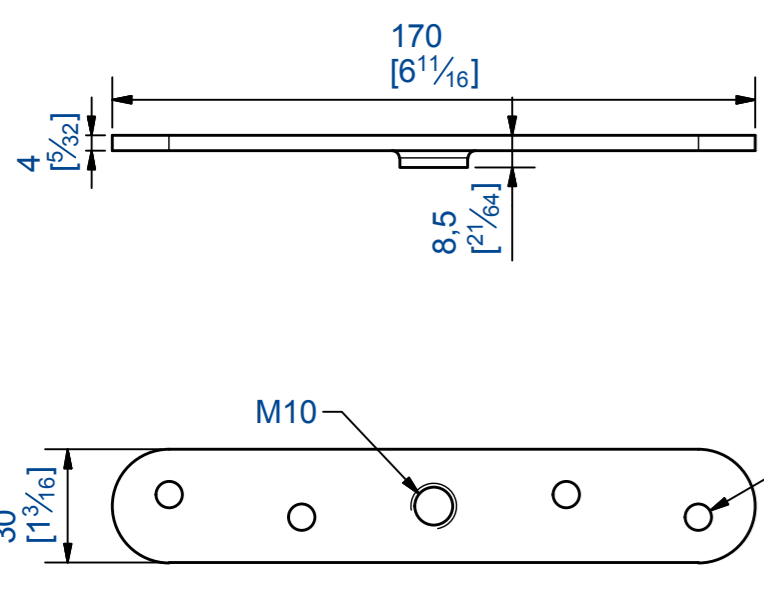


- Garniture pour une porte coulissante de 150 Kg MAX
Contenu:
- 2 montures (mouvement sur cage à rouleaux) réf. 255A
 - 2 platines réf. 56
 - 10 supports réf. 5041
 - 1 manchon support réf. 5041MC
 - 11 pattes équerre réf. 5043
 - 2 enjoliveurs réf. 5050
 - 1 guide bas réf. 1092V25
 - 2 butées réf. 2091
 - 1 poignée réf. 1298



- Gear set for one only sliding door up to 150 Kg
Content :
- 2 hangers (roller cages movement) réf. 255A
 - 2 plates réf. 56
 - 10 fixing bracket réf. 5041
 - 1 jointing bracket réf. 5041MC
 - 11 angle plate réf. 5043
 - 2 end track réf. 5050
 - 1 bottom guide réf. 1092V25
 - 2 buffer stop réf. 2091
 - 1 handle réf. 1298



Référence Item Nr: **5040GVP-6**

Rail associé Combined track: **5040**