

# CHÂSSIS **SAF-INSIDE**® POUR PORTES COULISSANTES ENTRE-CLOISONS

Innovation MANTION :  
structure de caisson renforcée



## **RIGIDITÉ :**

Renforts verticaux à l'ouverture pour une inertie augmentée, faisant du caisson Manton l'un des plus robuste du marché.

## **POLYVALENT :**

Pour porte simple ou double, en bois ou en verre  
Système motorisé sur demande.

## **SILENCIEUX :**

Fruit de nombreuses heures d'études et de tests, nos nouvelles montures garantissent un confort de roulement inégalé (garantie 100 000 cycles!).

## **CONFORTABLE :**

Butée d'arrêt (puissance de serrage réglable) permettant d'immobiliser la porte en position ouverte ou fermée.  
Système d'amortisseur ferme-porte.

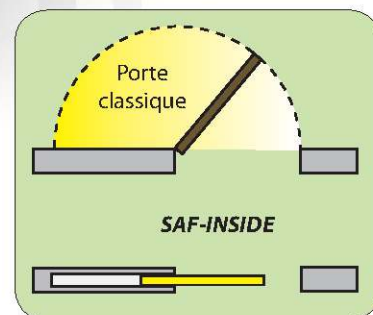


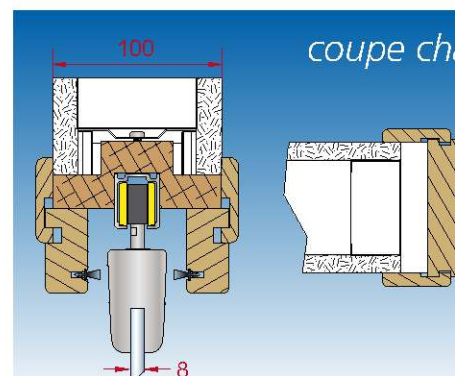
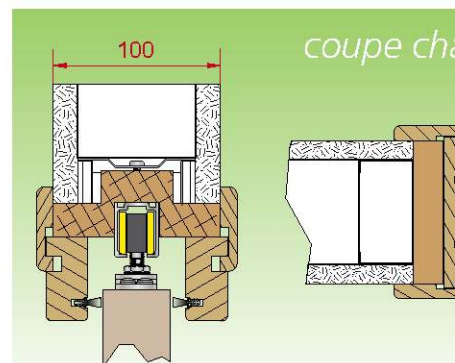
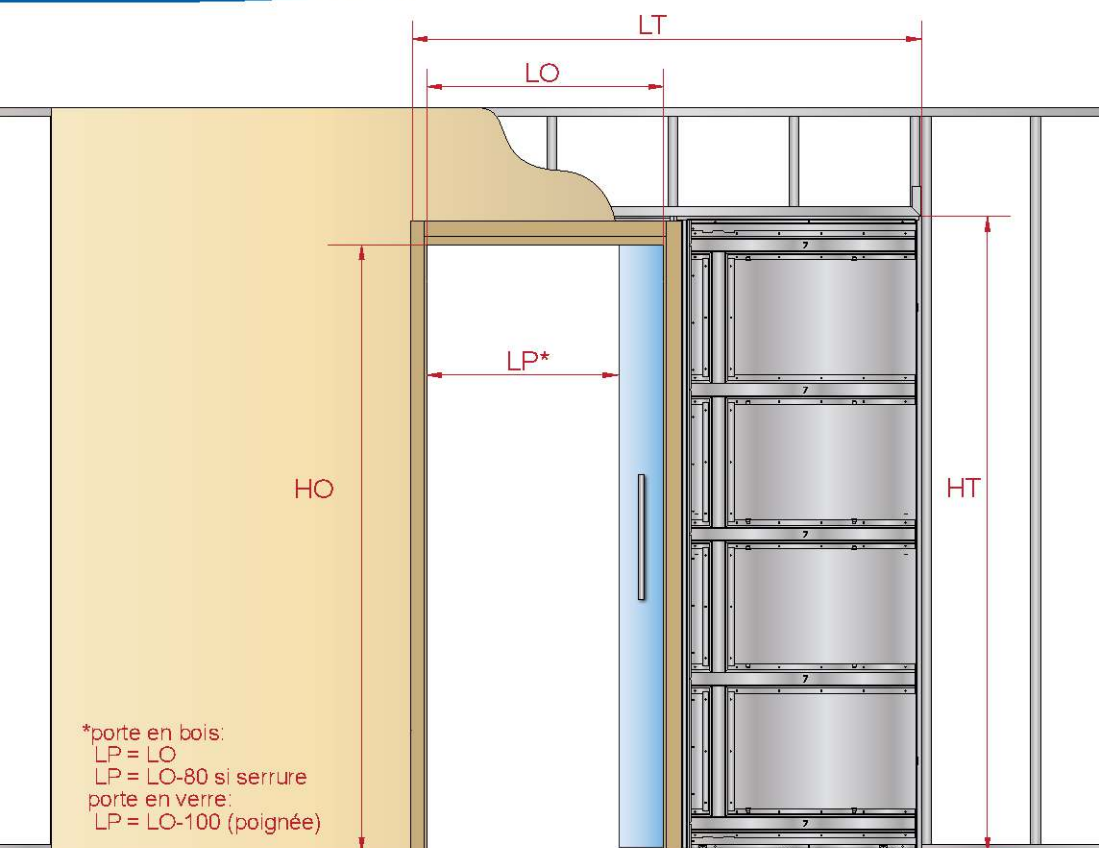
## **SYSTÈME MOTORISÉ :**

idéal pour les personnes à mobilité réduite



## **GAGNEZ DE L'ESPACE :**





### KIT pour porte simple en bois (40 mm maxi)

RÉF.	OUVERTURE LO X HO	PASSAGE LIBRE LP sans serrure/avec serrure	ENCOMBREMENT LT X HT	CLOISON FINIE	PASSAGE INTERNE	PORTE* L X H
SAF-INSIDE70	695 x 2040	695 / 615	1510 x 2140	100	55	730 x 2040
SAF-INSIDE80	795 x 2040	795 / 715	1710 x 2140	100	55	830 x 2040
SAF-INSIDE789F	Kit d'habillage pour huisserie en MDF - convient pour les 2 réf. ci-dessus					*ep. 40 mm max. 80 Kg max
SAF-INSIDE90	895 x 2040	895 / 815	1910 x 2140	100	55	930 x 2040
SAF-INSIDE100	995 x 2040	995 / 915	2110 x 2140	100	55	1030 x 2040
SAF-INSIDE9109F	Kit d'habillage pour huisserie en MDF - convient pour les 2 réf. ci-dessus					*ep. 40 mm max. 80 Kg max

#### Composition des KITS :

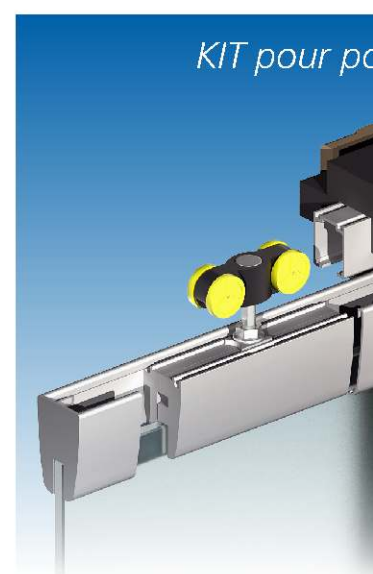
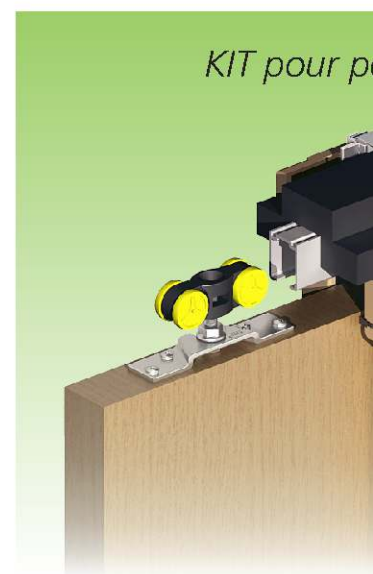
1 caisson et sa structure porteuse en acier galvanisé - 1 renfort côté dormant et 1 porte-rail en bois  
1 rail en aluminium assemblé - 2 montures (avec roulements à billes) + platines  
2 butées d'arrêt (butée réglable pour la fermeture)  
1 guide polyamide - Visserie, clé et notice de pose  
Amortisseur ferme-porte en option

### KIT pour porte simple en verre (8 mm)

RÉF.	OUVERTURE LO X HO	PASSAGE LIBRE LP	ENCOMBREMENT LT X HT	CLOISON FINIE	PASSAGE INTERNE	PORTE* L X H
SAF-INSIDECO70	695 x 2040	595	1510 x 2140	100	55	735 x 2015
SAF-INSIDECO80	795 x 2040	695	1710 x 2140	100	55	835 x 2015
SAF-INSIDECO789F	Kit d'habillage pour huisserie en MDF - convient pour les 2 réf. ci-dessus					*ep. 8 mm 80 Kg max
SAF-INSIDECO90	895 x 2040	795	1910 x 2140	100	55	935 x 2015
SAF-INSIDECO100	995 x 2040	895	2110 x 2140	100	55	1035 x 2015
SAF-INSIDECO9109F	Kit d'habillage pour huisserie en MDF - convient pour les 2 réf. ci-dessus					*ep. 8 mm 80 Kg max

#### Composition des KITS :

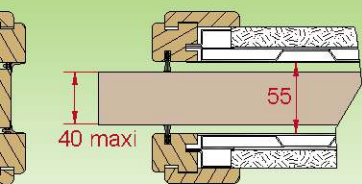
1 caisson et sa structure porteuse en acier galvanisé - 1 renfort côté dormant et 1 porte-rail en bois  
1 rail en aluminium assemblé - 2 montures (avec roulements à billes) équipées de pince - 2 bandeaux cache pince  
2 butées d'arrêt (butée réglable pour la fermeture)  
1 guide polyamide  
Visserie, clé et notice de pose



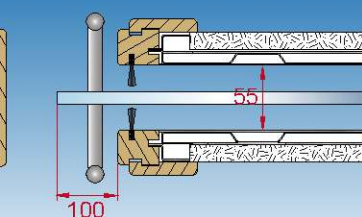
# kit châssis pour PORTE DOUBLE en bois ou en verre



## Châssis pour porte bois



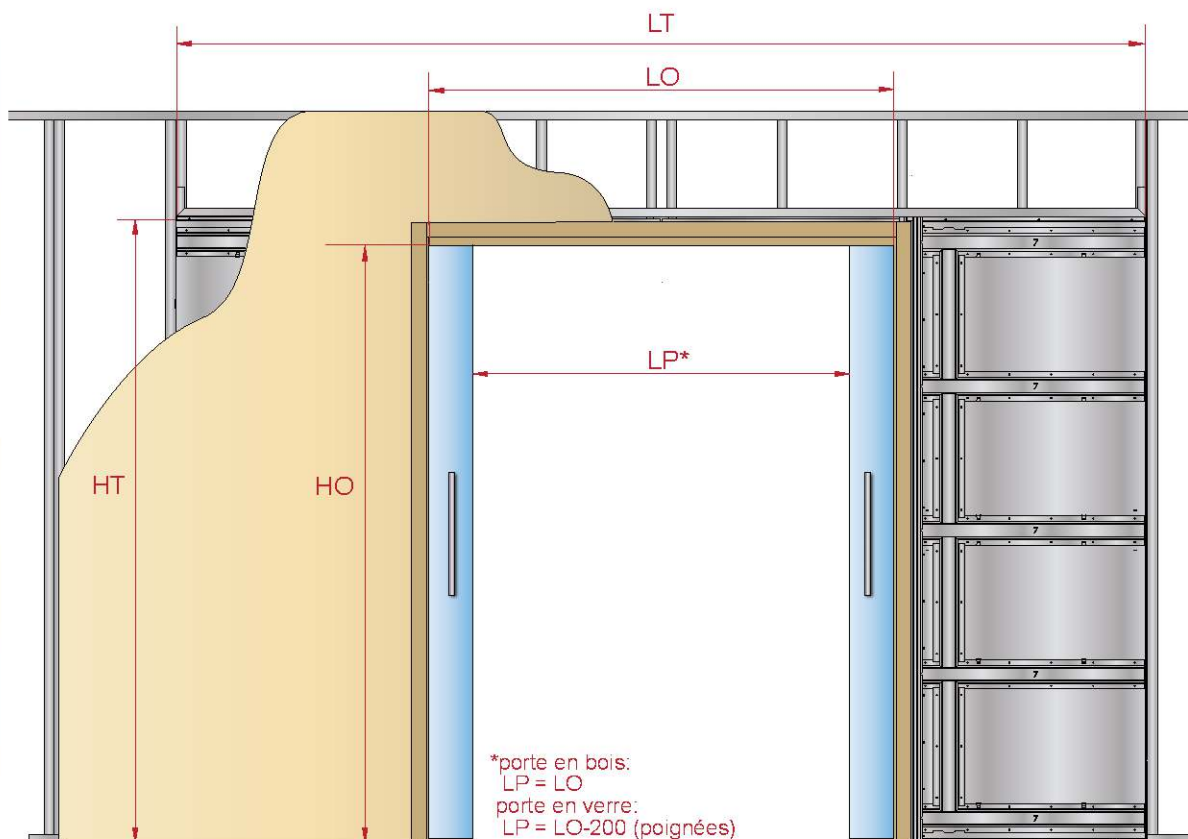
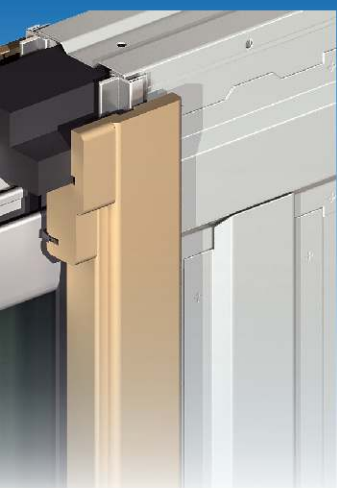
## Châssis pour porte verre



## Porte en bois



## Porte en verre



### KIT pour porte double en bois (40 mm maxi)

RÉF.	OUVERTURE LO X HO	PASSAGE LIBRE LP	ENCOMBREMENT LT X HT	CLOISON FINIE	PASSAGE INTERNE	PORTE* L X H
<b>SAF-INSIDE140</b>	1385 x 2040	1385	2915 x 2140	100	55	730 x 2040
<b>SAF-INSIDE160</b>	1585 x 2040	1585	3315 x 2140	100	55	830 x 2040
<b>SAF-INSIDE469F</b>	Kit d'habillage pour huisserie en MDF - convient pour les 2 réf. ci-dessus					*ep. 40 mm max. 80 Kg max
<b>SAF-INSIDE180</b>	1785 x 2040	1785	3715 x 2140	100	55	930 x 2040
<b>SAF-INSIDE200</b>	1985 x 2040	1985	4115 x 2140	100	55	1030 x 2040
<b>SAF-INSIDE829F</b>	Kit d'habillage pour huisserie en MDF - convient pour les 2 réf. ci-dessus					*ep. 40 mm max. 80 Kg max

#### Composition des KITS :

2 caissons avec structure porteuse en acier galvanisé - 2 porte-rail en bois  
2 rails en aluminium assemblés avec manchon - 4 montures (avec roulements à billes) + platines  
4 butées d'arrêt (butée réglable pour la fermeture)  
2 guides polyamide - Visserie, clé et notice de pose  
Amortisseur ferme-porte ou kit de synchronisation en option

### KIT pour porte double en verre (8 mm)

RÉF.	OUVERTURE LO X HO	PASSAGE LIBRE LP	ENCOMBREMENT LT X HT	CLOISON FINIE	PASSAGE INTERNE	PORTE* L X H
<b>SAF-INSIDECO140</b>	1385 x 2040	1185	2915 x 2140	100	55	735 x 2015
<b>SAF-INSIDECO160</b>	1585 x 2040	1385	3315 x 2140	100	55	835 x 2015
<b>SAF-INSIDECO469F</b>	Kit d'habillage pour huisserie en MDF - convient pour les 2 réf. ci-dessus					*ep. 8 mm 80 Kg max
<b>SAF-INSIDECO180</b>	1785 x 2040	1585	3715 x 2140	100	55	935 x 2015
<b>SAF-INSIDECO200</b>	1985 x 2040	1785	4115 x 2140	100	55	1035 x 2015
<b>SAF-INSIDECO829F</b>	Kit d'habillage pour huisserie en MDF - convient pour les 2 réf. ci-dessus					*ep. 8 mm 80 Kg max

#### Composition des KITS :

2 caissons avec structure porteuse en acier galvanisé - 2 porte-rail en bois  
2 rails en aluminium avec manchon - 4 montures (avec roulements à billes) équipées de pince - 4 bandeaux cache pince  
4 butées d'arrêt (butée réglable pour la fermeture)  
2 guides polyamide  
Visserie, clé et notice de pose - kit de synchronisation en option

# ACCESSOIRES pour portes entre-cloisons

## ACCESSOIRES pour portes en bois



RÉF.	DÉSIGNATION				
<b>Amortisseur ferme-porte</b>					
<b>66AFP11</b>	Système d'amortisseur permettant une fermeture tout en douceur de la porte. L'amortisseur accompagne la porte de façon automatique jusqu'à la position fermée. pour porte jusqu'à 40 KG				
<b>66AFP12</b>	Dito pour porte jusqu'à 80 KG				
<b>Serrure</b>					
<b>0942-1</b>	Kit de serrure à encastrer finition aspect brossé : - 1 serrure à crochet + gâche (hauteur 90 mm) - 2 rosaces rondes à condamnation int./ext. - 1 bouton doigt				
<b>Jeux de Poignées</b>					
<b>1280</b>	Set de poignées rondes et bouton doigt en INOX				
<b>1280A</b>	Jeu de 2 poignées ovales en INOX				
<b>1281</b>	Bouton doigt en INOX (chant de porte)				
<b>Poignée cuvette ronde en ABS Ø 50 mm</b>					
<b>1291-1</b>	<b>1291-2</b>	<b>1291-4</b>	<b>1291-5</b>	<b>1291-6</b>	<b>1291-7</b>
noir	blanc	marron	beige	argenté	doré
<b>Bouton doigt métal Ø 35 mm</b>					
<b>1291-8</b>	métal chromé				
<b>1291-9</b>	métal doré				
<b>Poignée cuvette rectangulaire en métal 32 x 75 mm</b>					
<b>1291-10</b>	métal chromé				
<b>1291-11</b>	métal doré				
<b>Kit de synchronisation</b>					
<b>11050-2</b>	Kit de synchronisation pour 2 portes en opposition de 80 Kg comprenant : - 2 poulies assemblées - 1 équerre d'entraînement - 1 équerre de fixation avec ressort - 1 câble de diamètre 2 mm et de longueur 10 m.				
<b>Kit de réhausse</b>					
<b>66RSI</b>	Kit de réhausse pour pose sur dalle brut (avant chappe) - Hauteur maxi = 115 mm livré avec vis de fixation				

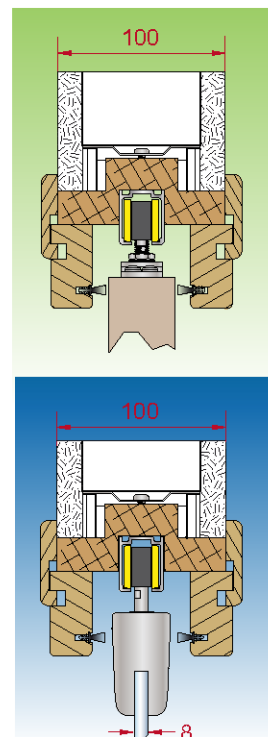
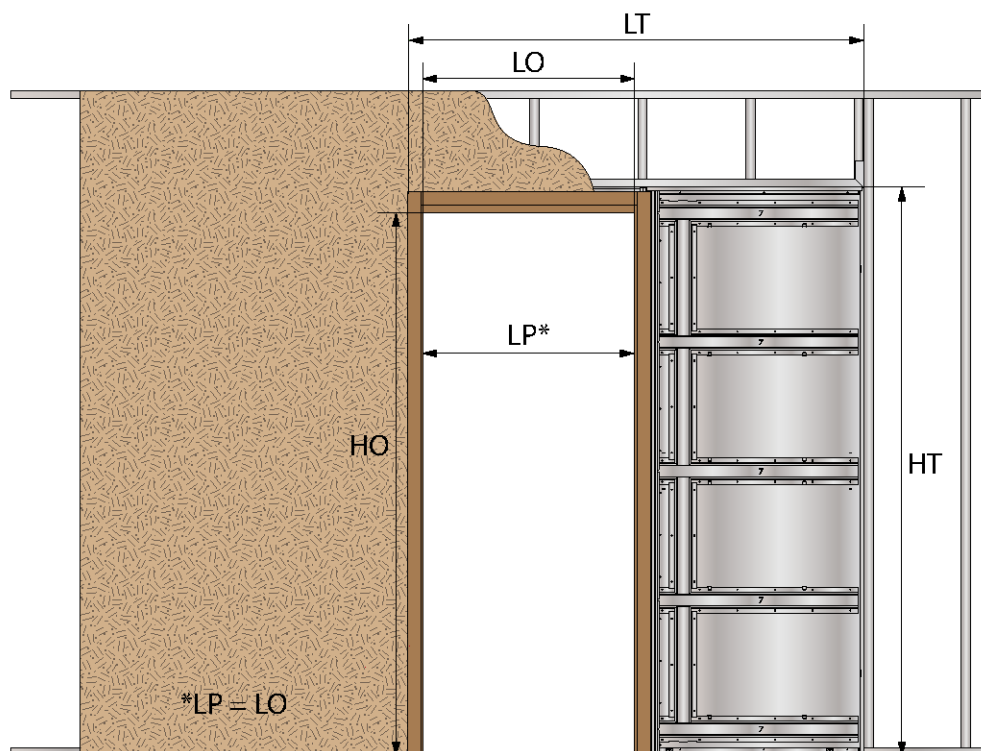


Se positionne sur le chant supérieur de la porte

## ACCESSOIRES pour portes en verre

RÉF.	DÉSIGNATION
<b>Jeu de poignées métal</b>	
<b>NEPTUNE-300</b>	Finition INOX brossé - Hauteur 300 mm Ø 20 mm
<b>VENUS-505</b>	Finition INOX brossé - Hauteur 505 mm Ø 20 mm
<b>VENUS-657</b>	Dito hauteur 657 mm
<b>VENUS-810</b>	Dito hauteur 810 mm
<b>MARS-325</b>	Finition INOX brossé - Hauteur 325 mm Ø 20 mm
<b>MARS-375</b>	Dito hauteur 375 mm
<b>MERCURE-330</b>	Finition INOX brossé et aluminium anodisé pour la partie centrale - Hauteur 330 mm Ø 25 mm
<b>MERCURE-370</b>	Dito hauteur 370 mm
<b>Jeu de poignées polycarbonate</b>	
<b>102099</b>	Poignées cuvette en polycarbonate Ø 69.5 mm
<b>102099-2</b>	Poignées cuvette en métal chromé Ø 55 mm
<b>102101</b>	Poignées bouton en polycarbonate Ø 37 mm
<b>102101-1</b>	Poignées bouton en métal chromé Ø 30 mm
<b>102101-2</b>	Poignées bouton en métal chromé 50x60 mm
<b>Joint</b>	
<b>66JB/300</b>	Joint adhésif translucide demi lune. Longueur = 3 m.
<b>Kit de synchronisation</b>	
Sur demande, nous consulter	





### KIT MOTORISÉ pour porte simple en bois (40 mm maxi)

RÉF.	OUVERTURE LO X HO	PASSAGE LIBRE LP	ENCOMBREMENT LT X HT	CLOISON FINIE	PASSAGE INTERNE	PORTE* L X H
<b>SAF-INSIDE70M</b>	695 x 2040	695	1610 x 2140	100	55	730 x 2040
<b>SAF-INSIDE80M</b>	795 x 2040	795	1810 x 2140	100	55	830 x 2040
<b>SAF-INSIDE789F</b>	Kit d'habillage pour huisserie en MDF convient pour les 2 réf. ci-dessus					*ep. 40 mm max. 80 Kg max
<b>SAF-INSIDE90M</b>	895 x 2040	895	2010 x 2140	100	55	930 x 2040
<b>SAF-INSIDE9109F</b>	Kit d'habillage pour huisserie en MDF convient pour la réf. ci-dessus					*ep. 40 mm max. 80 Kg max

### Composition des KITS bois :

- 1 caisson et sa structure en acier galvanisé
- 1 renfort côté dormant et 1 porte-rail en bois
- 1 rail en aluminium avec motorisation assemblé en usine (ready to plug)
- 1 alimentation découpage 24V
- 2 montures (avec roulements à billes) + platines
- 2 butées d'arrêt
- 1 guide polyamide
- Visserie - clé - notice de pose



### KIT MOTORISÉ pour porte simple en verre (8 mm)

RÉF.	OUVERTURE LO X HO	PASSAGE LIBRE LP	ENCOMBREMENT LT X HT	CLOISON FINIE	PASSAGE INTERNE	PORTE* L X H
<b>SAF-INSIDECO70M</b>	695 x 2040	695	1610 x 2140	100	55	735 x 2005
<b>SAF-INSIDECO80M</b>	795 x 2040	795	1810 x 2140	100	55	835 x 2005
<b>SAF-INSIDECO789F</b>	Kit d'habillage pour huisserie en MDF convient pour les 2 réf. ci-dessus					*ep. 8 mm 80 Kg max
<b>SAF-INSIDECO90M</b>	895 x 2040	895	2010 x 2140	100	55	935 x 2005
<b>SAF-INSIDECO9109F</b>	Kit d'habillage pour huisserie en MDF convient pour la réf. ci-dessus					*ep. 8 mm 80 Kg max

### Composition des KITS verre :

- 1 caisson et sa structure en acier galvanisé
- 1 renfort côté dormant et 1 porte-rail en bois
- 1 rail en aluminium avec motorisation assemblé en usine (ready to plug)
- 1 alimentation découpage 24V
- 2 montures (avec roulements à billes) + pinces
- Habillage de pince (bandeaux + embouts)
- 1 guide polyamide
- Visserie - clé - notice de pose



### ACCESSOIRES pour la commande du motoréducteur

<b>C0001310</b>	Détecteur d'activation basé sur la technologie à radar, ouvre les portes coulissantes de manière fiable et évite les temps d'ouverture prolongés superflus grâce à la détection de direction.
<b>C0004780</b>	Interrupteur radio, idéal pour la rénovation : pas de câbles à tirer !



## CARACTERISTIQUES TECHNIQUES du MOTOREDUCTEUR

Poids maximal par porte	Porte simple 80 Kg
Type de fin de course	Electronique
Tension d'alimentation	230V AC
Tension moteur	24 V DC $\pm$ 10%
Puissance Max consommé	100 W
Protection Interne par fusible	2,5AT /250V
Protection Externe recommandée	Disjoncteur magnétothermique 4A courbe C ou équivalent
Vitesse d'avance de la porte	35 cm/s
Temps d'ouverture	2.5 s (porte de 700 mm)
Temps de fermeture	6 s (porte de 700 mm)
Température d'utilisation	-20/+60 degré C



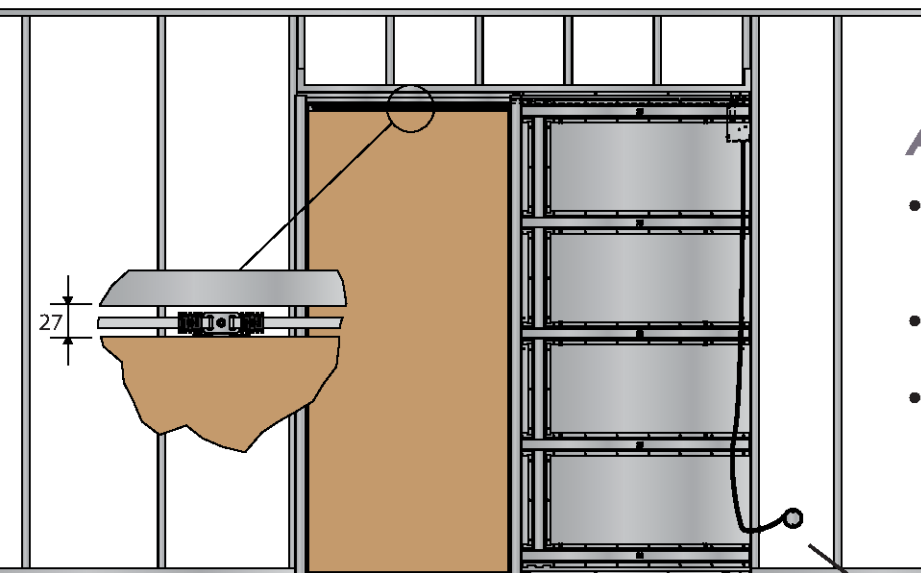
motoréducteur



alimentation découpage 24V

## SIMPLE :

- Le motoréducteur est livré monté sur le rail aluminium avec la courroie d'entraînement tendue (rail démontable après installation).
- Il suffit de connecter le moteur au boîtier de gestion et de visser le rail sur le châssis.
- Le boîtier de gestion est alimenté en 24 V (alimentation 24V fournie)

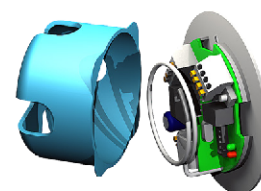


## ASTUCIEUX :

- Motorisation à très faible hauteur d'intégration : Permet de placer une porte motorisée avec la même hauteur qu'une porte manuelle
- Hauteur d'habillage standard : ne réduit pas la lumière de passage
- Porte débrayable par une simple vis : démontage simplifié

## PRATIQUE :

- Boîtier de gestion moteur avec électronique déportée du caisson : facilite les interventions (réglages, changement de commande...)
- Presse étoupe clipsable de sortie de câble : garantie de longévité de la communication moteur / commande
- Carte de commande radio intégrée dans une boîte sèche Ø67 : doit se situer à moins de 1 m de la sortie de câble du châssis



Boîtier gestion avec électronique déportée