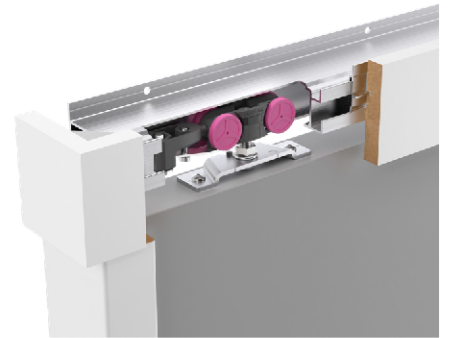


## Systeme coulissant haut de gamme SAF avec bandeau bois

### DESCRIPTION

La gamme SAF® dans sa finition bois est conçue pour les portes de séparation d'intérieur allant jusqu'à 60kg. Grande esthétique grâce à son bandeau et sa tapée en MDF revêtus blanc, prêt à peindre. Silencieux grâce à ses montures montées sur roulement à billes.



### CARACTÉRISTIQUES TECHNIQUES

Poids porte max : 60kg  
Rail aluminium : 1,85m  
Amortisseurs nouvelle génération « SILENCE » : 10 à 20 et 21 à 60kg  
Section rail : 62X44mm  
Passage de baie maxi : 900mm  
Epaisseur porte mini/maxi : 24-40mm  
Montures montées sur roulements à billes  
Rail équerre monobloc

### IDÉES D'IMPLANTATIONS :

BUREAUX / HOTELLERIE / ESPACES RESIDENTIELS

### AVANTAGES

-  **SILENCIEUX**
-  **MONTAGE SIMPLIFIÉ**
-  **PRÉ-PEINT**