



Système pour portes de placard

PICOSTAR 2®

pour panneaux de 12 à 19 mm d'épaisseur



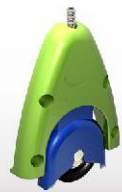
Voir détails de la norme page 4

| | |
|----------------|-----------|
| CAPACITÉ/PORTE | 55 KG |
| RAIL | ALUMINIUM |
| DÉPLACEMENT | DROIT |

ENSEMBLES conditionnés en tube PET - sans poignées

| Référence | Désignation |
|-----------|--|
| 72/200A | <u>Ensemble anodisé naturel en longueur 2 m. pour 2 panneaux</u> comprenant : - 1 jeu de rails haut et bas + carter cache vis de rail bas en aluminium - 1 profil de finition 61T en aluminium anodisé (bas de panneaux) de 2 m. - 4 montures PICO59 et 4 guides hauts - Vis de pose et notice de montage |
| 72/200B | Dito avec rails et profils laqués blanc RAL 9016. |
| 72/300A | <u>Ensemble anodisé naturel en longueur 3 m. pour 3 panneaux</u> comprenant : - 1 jeu de rails haut et bas + carter cache vis de rail bas en aluminium - 2 profils de finition 61T en aluminium anodisé (bas de panneaux) de 2 m. - 6 montures PICO59 et 6 guides hauts - Vis de pose et notice de montage |
| 72/300B | Dito avec rails et profils laqués blanc RAL 9016. |

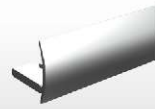
ENSEMBLES PICOSTAR 2



Monture PICO59



Guide PICO59



Profil de finition



Jeu de rails

POIGNÉES longueur 2.8 m. conditionnées par 2 en tube PET

| | |
|----------|---|
| 71G/280A | Set de 2 poignées "goutte" en aluminium anodisé. Convient pour des panneaux de 12 à 19 mm d'épaisseur - Longueur = 2.80 m. Livrées avec 6 équerres de fixation (3 de chaque côté de la porte) |
| 71G/280B | Dito avec finition laquée : blanc RAL 9016 |
| 71V/280A | Set de 2 poignées "virgule" en aluminium anodisé. Convient pour des panneaux de 12 à 19 mm d'épaisseur - Longueur = 2.80 m. Livrées avec 6 équerres de fixation (3 de chaque côté de la porte) |
| 71V/280B | Dito avec finition laquée : blanc RAL 9016 |

POIGNÉES PICOSTAR 2



Équerre de fixation



71G/280A

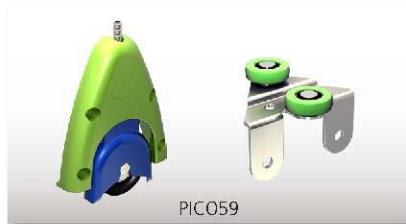


71V/280A

Composants au détail :

JEUX DE RAILS HAUT ET BAS

| | |
|---------|---|
| 70/600A | Jeu de rails haut et bas + carter cache vis de rail bas en aluminium anodisé. Longueur = 6 m. |
| 70/600B | Dito avec finition laquée : blanc RAL 9016 |



PICO59



61T/200A



70/600A

GARNITURE

| | | |
|--------|---|----|
| PICO59 | <u>Garniture pour équiper 1 panneau</u> comprenant : - 2 montures du bas équipées de galets Nylon montés sur roulement à billes de précision. - 2 guides du haut équipés de galets Nylon montés sur roulement à billes de précision. - Vis de pose et notice de montage. | 10 |
|--------|---|----|

PROFILS ÉQUERRE DE FINITION

| | | |
|----------|---|---|
| 61T/200A | Profil de finition en aluminium anodisé pour bas de panneaux. Longueur = 2 m. | 8 |
| 61T/200B | Dito avec finition laquée : blanc RAL 9016 | 8 |



Pour détailler votre projet, c'est facile !
Il vous suffit de renseigner les dimensions de votre baie et vos options.
Vous aurez aussi accès au détail complet des produits et plans.

retrouvez SLIDSOFT® sur WWW.MANTION.COM

La gamme PICOSTAR habille vos placards et penderies avec un design élégant.

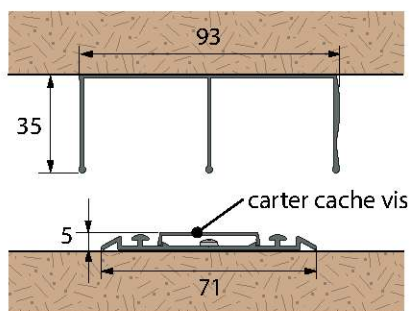
- Qualité de roulement : le guide haut et la monture sont équipés de roulement à billes de précision
- Astucieux, le rail supérieur est réversible : une face galbée et une face plane
- Ingénieux, s'adapte sur des panneaux de 12 à 19 mm d'épaisseur
- Sécurité : système "antidéraillement" sur les montures
- Produits conditionnés en tube PET transparent : idéal présentation libre service !
- SLIDSOFT® : calculateur en ligne



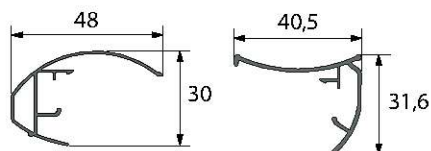
panneaux de 12 à 19 mm

PICOSTAR 2®

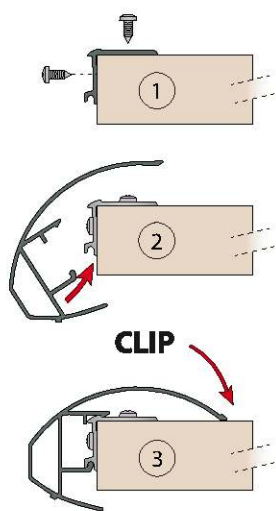
PICOSTAR 2®



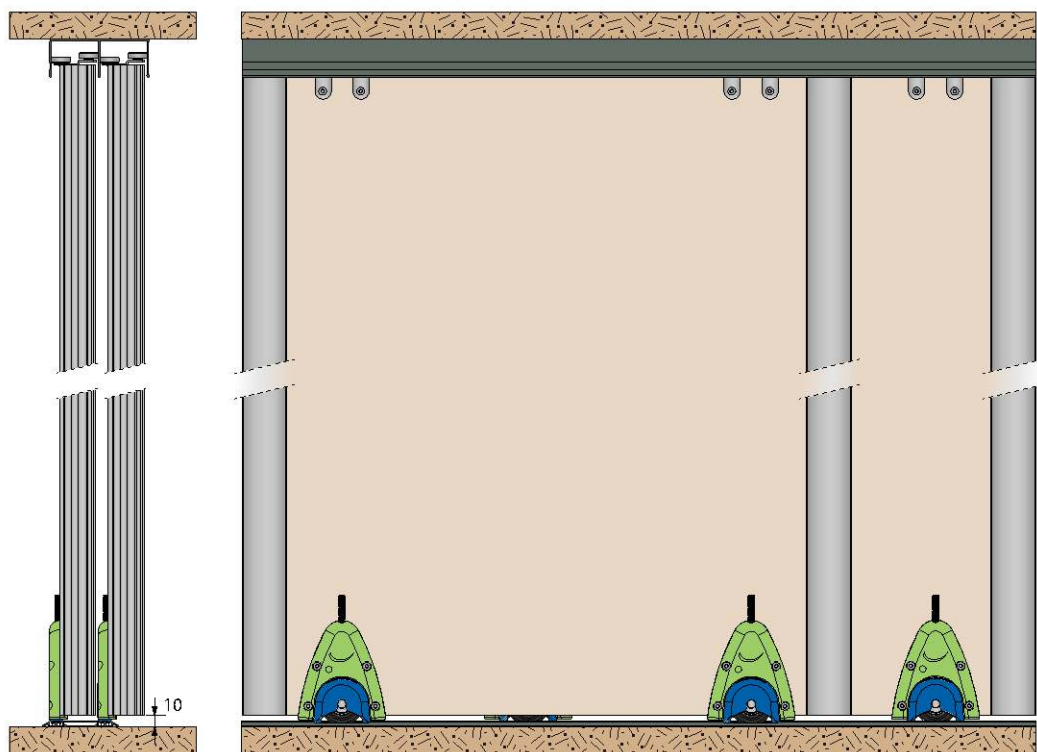
Jeu de rails PICOSTAR
(2 - 3 - 6 m)



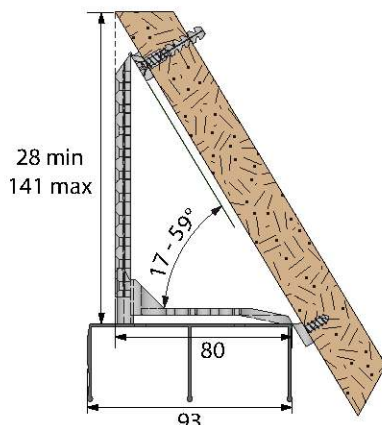
Poignée GOUTTE 71G/280A
71G/280B
Poignée VIRGULE 71V/280A
71V/280B



Clipsage des profils en 3 étapes : la pose s'effectue par simple clip !
(exemple avec une poignée GOUTTE)



Voir tous les accessoires p.26



vue du montage côté intérieur du placard



Système pour portes de placard

PICOSTAR 18®

pour panneaux de 18 mm d'épaisseur

Voir détails de la norme page 4



| | |
|----------------|-----------|
| CAPACITÉ/PORTE | 55 KG |
| RAIL | ALUMINIUM |
| DÉPLACEMENT | DROIT |

ENSEMBLES conditionnés en tube PET - sans poignées

| Référence | Désignation |
|-----------|--|
| 72/200A | <u>Ensemble anodisé naturel en longueur 2 m. pour 2 panneaux</u> comprenant : - 1 jeu de rails haut et bas + carter cache vis de rail bas en aluminium - 1 profil de finition 61T en aluminium anodisé (bas de panneaux) de 2 m. - 4 montures PICO59 et 4 guides hauts - Vis de pose et notice de montage |
| 72/200B | Dito avec rails et profils laqués blanc RAL 9016. |
| 72/300A | <u>Ensemble anodisé naturel en longueur 3 m. pour 3 panneaux</u> comprenant : - 1 jeu de rails haut et bas + carter cache vis de rail bas en aluminium - 2 profils de finition 61T en aluminium anodisé (bas de panneaux) de 2 m. - 6 montures PICO59 et 6 guides hauts - Vis de pose et notice de montage |
| 72/300B | Dito avec rails et profils laqués blanc RAL 9016. |

ENSEMBLES PICOSTAR 18



Monture PICO59

Guide PICO59

Profil de finition

Jeu de rails

POIGNÉES longueur 2.8 m. conditionnées par 2 en tube PET

| | |
|------------|---|
| 71E18/280A | Set de 2 poignées* en aluminium anodisé. Convient pour des panneaux de 18 mm d'épaisseur - Longueur = 2.80 m. |
| 71E18/280B | Dito avec finition laquée : blanc RAL 9016 |
| 71H18/280A | Set de 2 poignées* en aluminium anodisé. Convient pour des panneaux de 18 mm d'épaisseur - Longueur = 2.80 m. |
| 71H18/280B | Dito avec finition laquée : blanc RAL 9016 |

POIGNÉES PICOSTAR 18



71E18/280A

71H18/280A

* NB : le prix tarif correspond au prix d'une seule poignée.

Composants au détail :

JEUX DE RAILS HAUT ET BAS

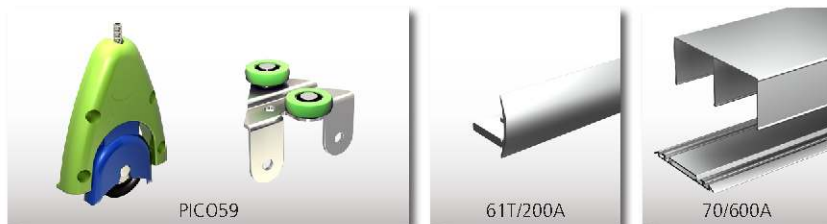
| | |
|---------|---|
| 70/600A | Jeu de rails haut et bas + carter cache vis de rail bas en aluminium anodisé. Longueur = 6 m. |
| 70/600B | Dito avec finition laquée : blanc RAL 9016 |

GARNITURE

| | | |
|--------|---|----|
| PICO59 | <u>Garniture pour équiper 1 panneau</u> comprenant : - 2 montures du bas équipées de galets Nylon montés sur roulement à billes de précision. - 2 guides du haut équipés de galets Nylon montés sur roulement à billes de précision. - Vis de pose et notice de montage. | 10 |
|--------|---|----|

PROFILS ÉQUERRE DE FINITION

| | | |
|----------|---|---|
| 61T/200A | Profil de finition en aluminium anodisé pour bas de panneaux. Longueur = 2 m. | 8 |
| 61T/200B | Dito avec finition laquée : blanc RAL 9016 | 8 |



PICO59

61T/200A

70/600A



Pour détailler votre projet, c'est facile !
Il vous suffit de renseigner les dimensions de votre baie et vos options.
Vous aurez aussi accès au détail complet des produits et plans.

retrouvez SLIDSOFT® sur WWW.MANTION.COM

La gamme PICOSTAR habille vos placards et penderies avec un design élégant.

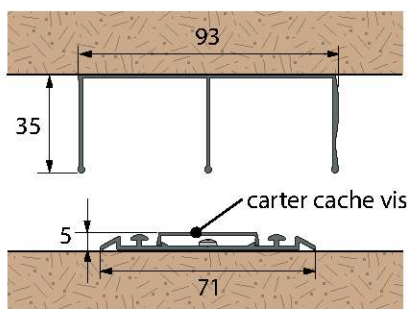
- Qualité de roulement : le guide haut et la monture sont équipés de roulement à billes de précision
- Astucieux, le rail supérieur est réversible : une face galbée et une face plane
- Pratique, s'emboîte sur des panneaux de 18 mm d'épaisseur
- Sécurité : système "antidéraillement" sur les montures
- Produits conditionnés en tube PET transparent : idéal présentation libre service !
- SLIDSOFT® : calculateur en ligne



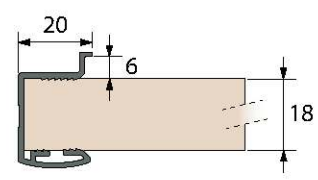
panneaux de 18 mm

PICOSTAR 18®

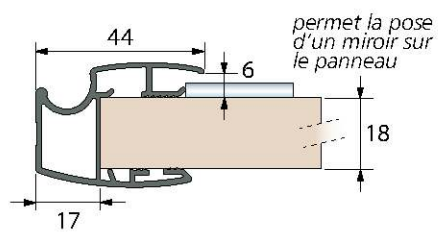
PICOSTAR 18®



Jeu de rails PICOSTAR
(2 - 3 - 6 m)

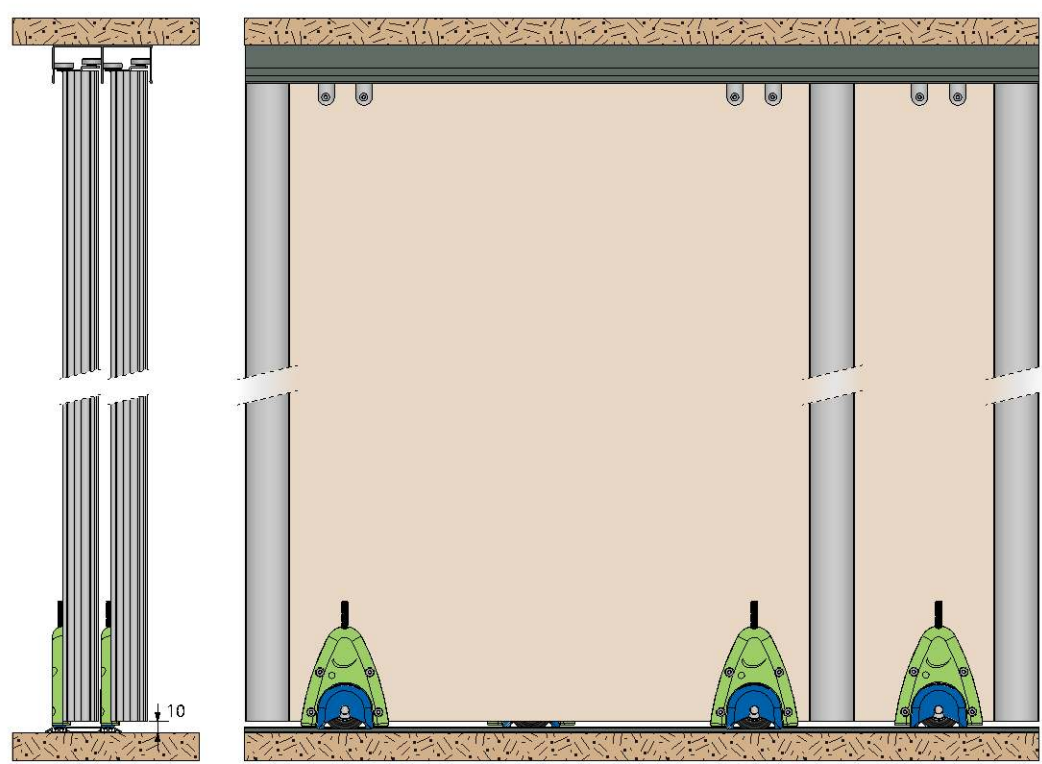


71E18/280A - 71E18/280B

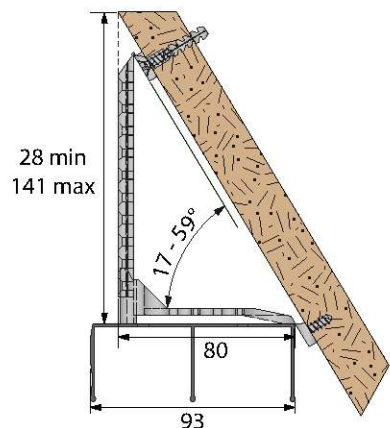


71H18/280A - 71H18/280B

permet la pose d'un miroir sur le panneau



Voir tous les accessoires p.26



vue du montage côté intérieur du placard

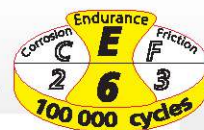


Système pour portes de placard

PICOSTAR 19®

pour panneaux de 19 mm d'épaisseur

Voir détails de la norme page 4



| | |
|----------------|-----------|
| CAPACITÉ/PORTE | 55 KG |
| RAIL | ALUMINIUM |
| DÉPLACEMENT | DROIT |

ENSEMBLES conditionnés en tube PET - sans poignées

| Référence | Désignation |
|-----------|--|
| 72/200A | <u>Ensemble anodisé naturel en longueur 2 m. pour 2 panneaux</u> comprenant : - 1 jeu de rails haut et bas + carter cache vis de rail bas en aluminium - 1 profil de finition 61T en aluminium anodisé (bas de panneaux) de 2 m. - 4 montures PICO59 et 4 guides hauts - Vis de pose et notice de montage |
| 72/200B | Dito avec rails et profils laqués blanc RAL 9016. |
| 72/300A | <u>Ensemble anodisé naturel en longueur 3 m. pour 3 panneaux</u> comprenant : - 1 jeu de rails haut et bas + carter cache vis de rail bas en aluminium - 2 profils de finition 61T en aluminium anodisé (bas de panneaux) de 2 m. - 6 montures PICO59 et 6 guides hauts - Vis de pose et notice de montage |
| 72/300B | Dito avec rails et profils laqués blanc RAL 9016. |

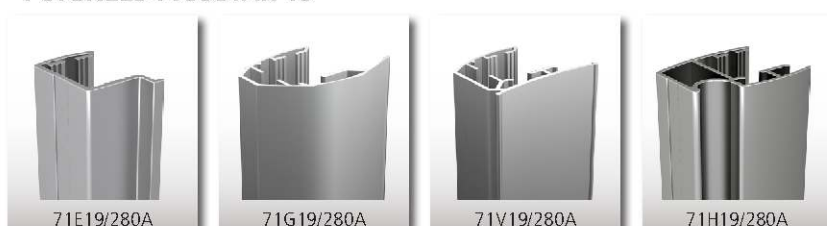
ENSEMBLES PICOSTAR 19



POIGNÉES longueur 2.8 m. conditionnées par 2 en tube PET

| | |
|------------|---|
| 71E19/280A | Set de 2 poignées* 19 mm en aluminium anodisé. Longueur = 2.80 m. |
| 71E19/280B | Dito avec finition laquée : blanc RAL 9016 |
| 71G19/280A | Set de 2 poignées* 19 mm en aluminium anodisé. Longueur = 2.80 m. |
| 71G19/280B | Dito avec finition laquée : blanc RAL 9016 |
| 71V19/280A | Set de 2 poignées* 19 mm en aluminium anodisé. Longueur = 2.80 m. |
| 71V19/280B | Dito avec finition laquée : blanc RAL 9016 |
| 71H19/280A | Set de 2 poignées* 19 mm en aluminium anodisé. Longueur = 2.80 m. |
| 71H19/280B | Dito avec finition laquée : blanc RAL 9016 |

POIGNÉES PICOSTAR 19

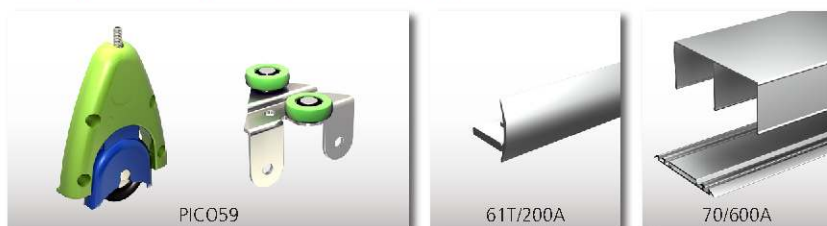


* NB : le prix tarif correspond au prix d'une seule poignée.

Composants au détail :

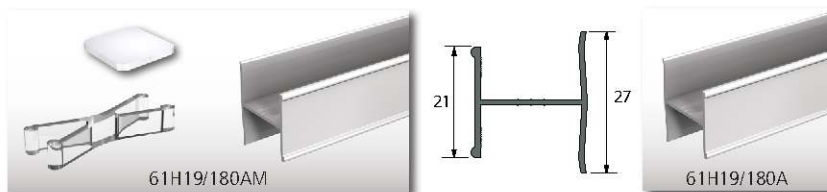
JEUX DE RAILS HAUT ET BAS

| | |
|---------|---|
| 70/600A | Jeu de rails haut et bas + carter cache vis de rail bas en aluminium anodisé. Longueur = 6 m. |
| 70/600B | Dito avec finition laquée : blanc RAL 9016 |



GARNITURE

| | | |
|--------|---|----|
| PICO59 | <u>Garniture pour équiper 1 panneau</u> comprenant : - 2 montures du bas équipées de galets Nylon montés sur roulement à billes de précision. - 2 guides du haut équipés de galets Nylon montés sur roulement à billes de précision. - Vis de pose et notice de montage. | 10 |
|--------|---|----|

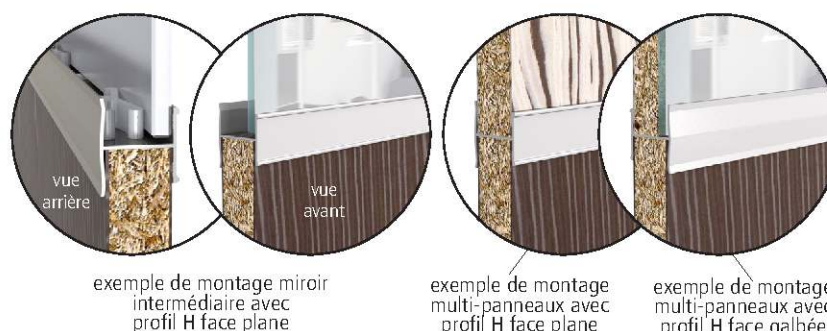


PROFILS ÉQUERRE DE FINITION

| | | |
|----------|---|---|
| 61T/200A | Profil de finition en aluminium anodisé pour bas de panneaux. Longueur = 2 m. | 8 |
| 61T/200B | Dito avec finition laquée : blanc RAL 9016 | 8 |

PROFIL H POUR CRÉATION PORTES MULTI-PANNEAUX

| | | |
|-------------|---|---|
| 61H19/180A | Profils H en aluminium anodisé pour création de portes multi-panneaux. Une face galbée et une face plane. Longueur = 1.8 m. | 8 |
| 61H19/180AM | Dito livré avec 12 cales en feutre et 16 clips de blocage pour l'ajout d'un miroir intermédiaire (non collé sur 1 panneau) | 8 |



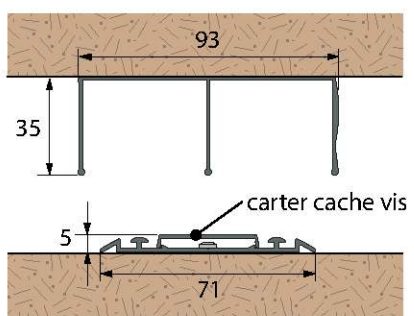
La gamme PICOSTAR habille vos placards et penderies avec un design élégant.

- Qualité de roulement : le guide haut et la monture sont équipés de roulement à billes de précision
- Astucieux, le rail supérieur est réversible : une face galbée et une face plane
- Pratique, s'emboîte sur des panneaux de 19 mm d'épaisseur
- Sécurité : système "antidéraillement" sur les montures
- Produits conditionnés en tube PET transparent : idéal présentation libre service !
- SLIDSOFT® : calculateur en ligne

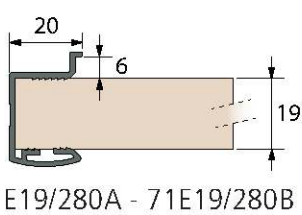


panneaux de 19 mm

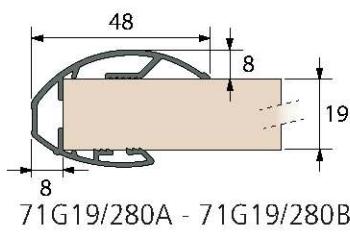
PICOSTAR 19®



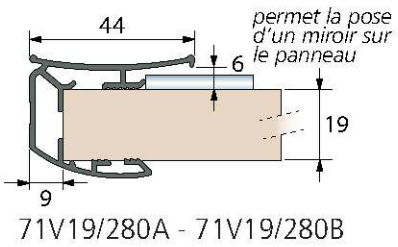
Jeu de rails PICOSTAR
(2 - 3 - 6 m)



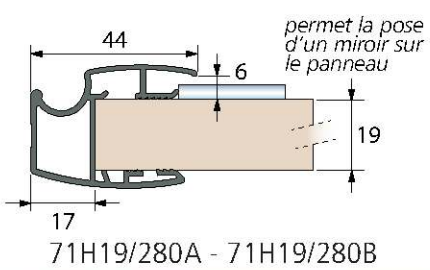
71E19/280A - 71E19/280B



71G19/280A - 71G19/280B

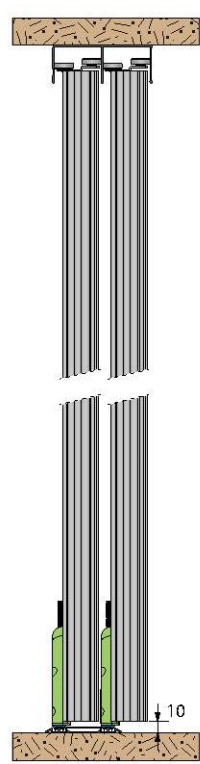


71V19/280A - 71V19/280B

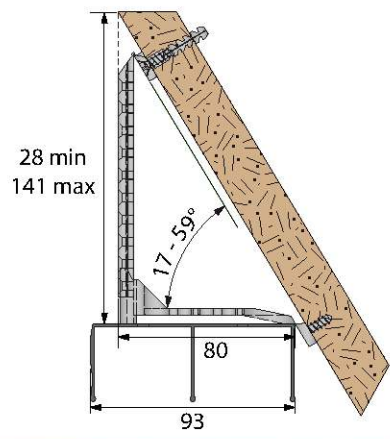


71H19/280A - 71H19/280B

PICOSTAR 19®



Voir tous les accessoires p.26



vue du montage côté intérieur du placard