

utilisation extérieure

# OPENTEC® FMF150

## SYSTÈME PLIANT COULISSANT POUR BAIE VITRÉE AVEC MENUISERIE ACIER

### + CONFORT D'UTILISATION

- Translation silencieuse des panneaux facilitée par des montures à 4 galets Nylon verticaux et 4 galets Nylon horizontaux, montés sur roulements à billes.
- Conception pour réalisations de séparation à rupture de pont thermique.

### + MONTAGE SIMPLIFIÉ

- Définition de l'installation par configurateur pour panneaux de 150 KG maxi.
- Mise à disposition de plans pour la réalisation des panneaux de chaque configuration.

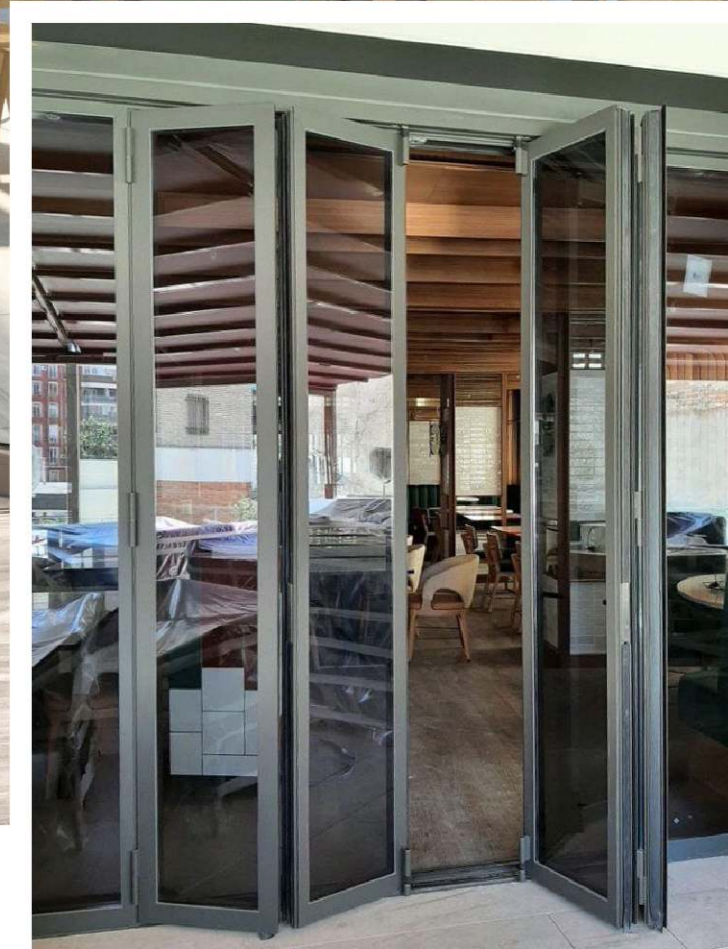
### + MATÉRIAUX DE QUALITÉ

- Aluminium anodisé et acier inoxydable.

### + ESTHÉTIQUE AUX LIGNES SOBRES & ÉPURÉES

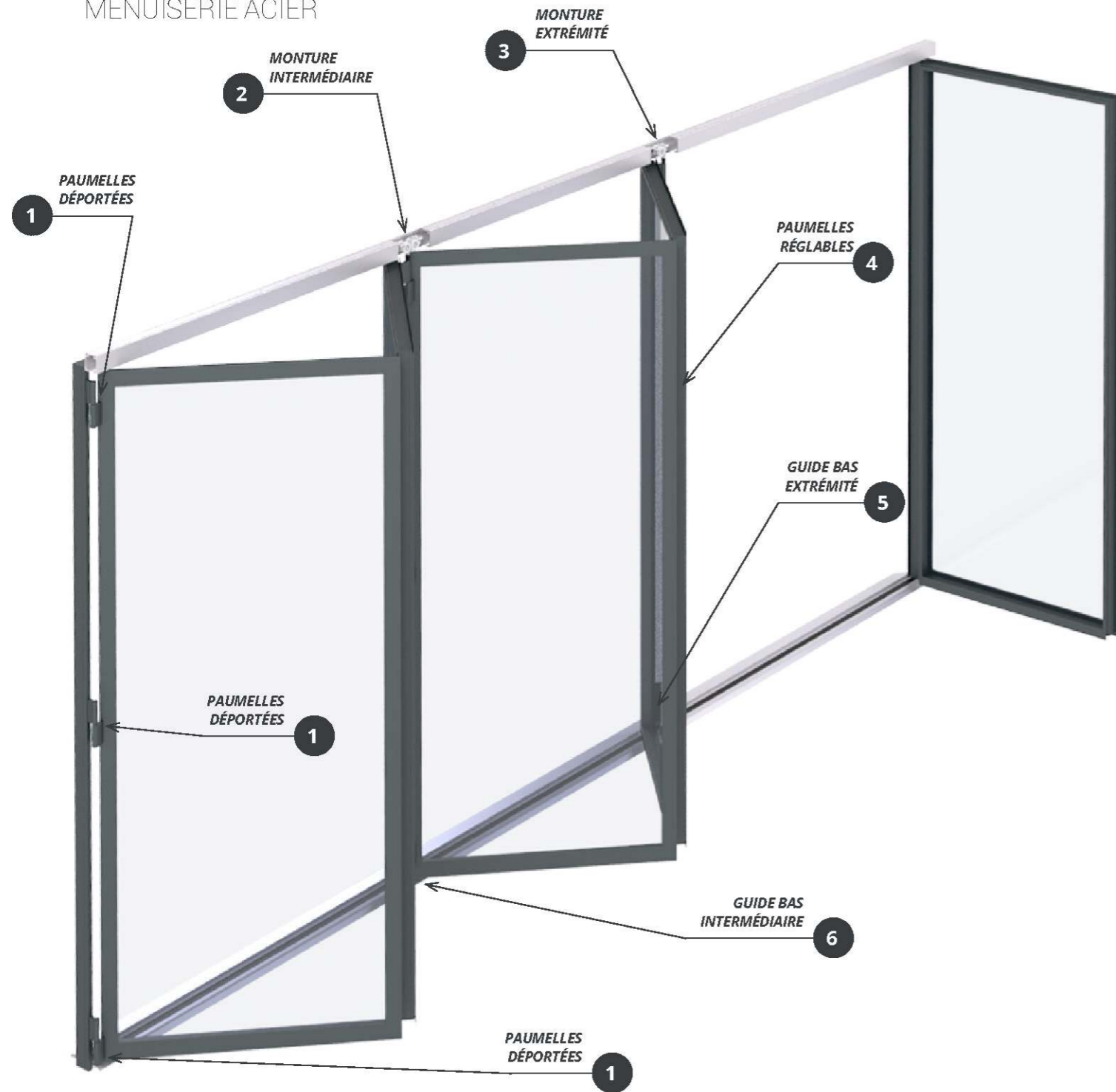
- Minimalisme de la hauteur du système, des paumelles et de la structure métallique.
- Pose en applique ou plafond et bandeau de finition pour pose en applique.
- Verrouillage 2 et 3 points intégré.
- Guidage bas sans seuil avec joint « anti-pollution », agréé PMR.

Systeme idéal pour la réalisation de **baie vitrée étanche avec menuiserie acier**



# OPENTEC® FMF150

SYSTÈME PLIANT COULISSANT  
POUR BAIE VITRÉE AVEC  
MENUISERIE ACIER



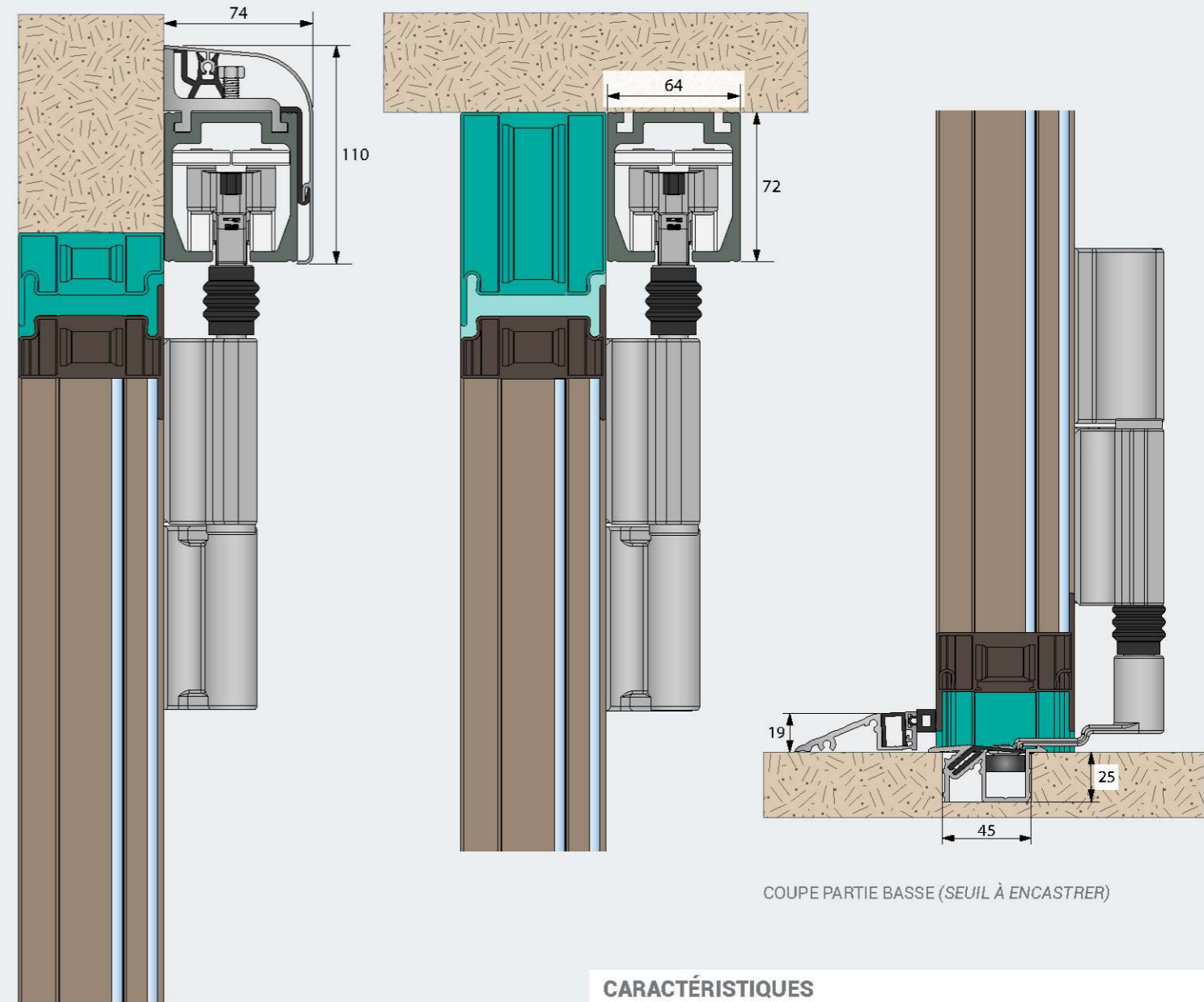
**SlidSoft**  
match up your projects

**MANTION**  
SYSTÈMES COULISSANTS

### LE CALCUL EN LIGNE

Pour deviser votre projet, rien de plus facile ! Il vous suffit de renseigner les dimensions de votre baie et vos options. Vous aurez aussi accès au détail complet des produits et plans.

[www.mantion.com](http://www.mantion.com)



COUPE PARTIE HAUTE

COUPE PARTIE BASSE (SEUIL À ENCASTRER)

### CARACTÉRISTIQUES

POIDS MAXI DES VANTAUX	150 kg
DIMENSIONS MAXI D'OUVERTURE (L X H)	16,5 x 3,5 m
NOMBRE DE VANTAUX	3 à 15 (7+8)
LARGEUR DES VANTAUX	500 à 1100 mm
EPAISSEUR DES VANTAUX	50 à 85 mm

