



FERRURES & ACCESSOIRES EN ACIER INOX 304 L & 316 L



ROBUSTE :

9010 pour portes jusqu'à 60 Kg
9030 pour portes jusqu'à 200 Kg
9040 pour portes jusqu'à 400 Kg
9050 pour portes jusqu'à 600 Kg

POLYVALENT : 2 Qualités :

Qualité 304 L

Pour portes coulissantes répondant aux règles d'installation en milieu alimentaire, agro-alimentaire, etc...

Qualité 316 L

Pour portes coulissantes installées dans une ambiance hautement agressive, corrosive : milieu marin, agro-alimentaire, chimique, médical, nucléaire, etc...



Fig. 2



Fig. 3



Fig. 4



Fig. 5



Fig. 6



Fig. 7

RAILS et SUPPORTS

9010 X		9030 X		9040 X		9050 X	Fig.	Désignation
304 L	316 L	304 L	316 L	304 L	316 L	304 L		
9010 XA2/6	9010 XA4/6	9030 XA2/6	9030 XA4/6	9040 XA2/6	9040 XA4/6	9050 XA2/6	1	Rail INOX longueur de 6 m
9011 XA2	9011 XA4	9031 XA2	9031 XA4	9041 XA2	9041 XA4	9051 LXA2	2	Support enveloppant INOX (vis réglable)
9013 XA2	9013 XA4	9033 XA2	9033 XA4	9043 XA2	9043 XA4	9053 XA2	3	Patte équerre INOX à visser
9018 XA2	9018 XA4	9038 XA2	9038 XA4	9048 XA2	9048 XA4	9058 XA2	4	Support INOX à souder
9018 HXA2	9018 HXA4	9038 HXA2	9038 HXA4	9048 HXA2	9048 HXA4	9058 HXA2	5	Support INOX fixation plafond
9018 VXA2	9018 VXA4	9038 VXA2	9038 VXA4	9048 VXA2	9048 VXA4	9058 VXA2	6	Support INOX fixation murale
9011 MXA2	9011 MXA4	9031 MXA2	9031 MXA4	9041 MXA2	9041 MXA4	9051 MXA2	7	Manchon INOX

PRATIQUE :

montage et réglage rapide grâce aux nombreux accessoires

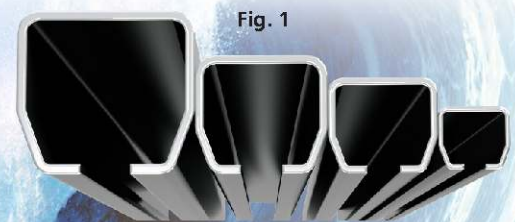


Fig. 1

POUR PORTES DE 60 KG MAXI rail 9010 X

Références		Fig.	Désignation
304 L	316 L		
99212 XA2	99212 XA4	8	Monture INOX (galets Delrin, axes lisses, vis d'accrochage M 10)
36XA2	36 XA4	11	Platine droite INOX (trou M10)
9118 XA2	9118 XA4	13	Butoir enjoliveur INOX



Fig. 8



Fig. 9



Fig. 10

POUR PORTES DE 200 KG MAXI rail 9030 X

99232 XA2	99232 XA4	8	Monture INOX (galets Delrin, axes lisses, vis d'accrochage M 12) Pour portes de 100 Kg maxi
9232 XSA2	9232 XSA4	9	Monture INOX (galets inox montés sur roulement à billes inox, vis d'accrochage M 12) Pour portes de 200 Kg maxi
56 XA2	56 XA4	11	Platine droite INOX (trou M12)
9139 XA2	9139 XA4	14	Butée INOX



Fig. 11



Fig. 12

POUR PORTES DE 400 KG MAXI rail 9040 X

9242 XSA2	9242 XSA4	9	Monture INOX (galets inox montés sur roulement à billes inox, vis d'accrochage M 14)
66 XA2	66 XA4	12	Platine droite INOX (trou M14)
9149 XA2	9149 XA4	14	Butée INOX pour rail



Fig. 13



Fig. 14

POUR PORTES DE 600 KG MAXI rail 9050 X

9255 XSA2	-	10	Monture INOX (galets inox montés sur roulement à billes inox, vis d'accrochage M 16)
86 XA2	-	12	Platine droite INOX (trou M16)
9159 XA2	-	14	Butée INOX pour rail



Fig. 15



Fig. 16

DIVERS

GUIDAGE et POIGNÉE

1110 XA2/6	1110 XA4/6	15	Profil U 30x30 INOX longueur 6 mètres
1099 XA2	-	16	Guide à 1 olive en laiton à visser pour U de 30x30
1110 GN	-	17	Patin nylon à visser pour U de 30x30 120 x 25 x 25
1110 GDL	-	18	Patin nylon à visser pour U de 30x30 100 x 25 x 25
1290 X	-	19	Poignée cuvette INOX - 200 x 90 mm



Fig. 17

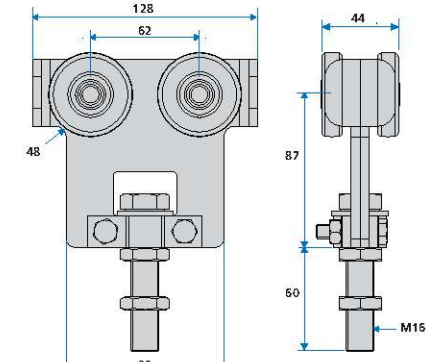
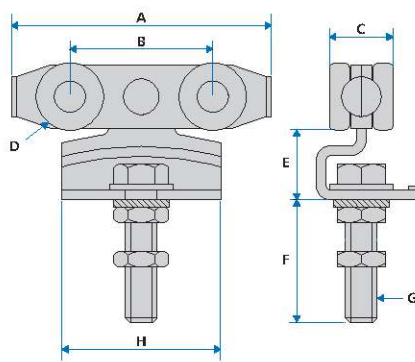


Fig. 18



Fig. 19

Réf.	A	B	C	D	E	F	G	H
99212 XA2	87	49	20	23	26	50	M10	50
99212 XA4	87	49	20	23	26	50	M10	50
99232 XA2	89	53	25	28	30	63	M12	60
99232 XA4	89	53	25	28	30	63	M12	60
9232 XA2	89	53	25	28	30	63	M12	60
9232 XA4	89	53	25	28	30	63	M12	60
9242 XA2	137	72	32	34	34	72	M14	80
9242 XA4	137	72	32	34	34	72	M14	80



Réf.	A	B
9010 X	28	30
9030 X	35	40
9040 X	43,5	48,5
9050 X	60	65

