

CAPACITÉ/PORTE : 600 kg maxi

RAIL : 9010 ---> 9050

DÉPLACEMENT : DROIT

- Rails, montures et accessoires 100% INOX
- 2 qualités d'INOX
 - 304 L - A2 : pour milieux alimentaires, agro-alimentaires...
 - 316 L - A4 : ambiance hautement agressive, corrosive, milieu marin

RAILS et SUPPORTS

9010 X		9030 X		9040 X		9050 X	Fig.	Désignation
304 L	316 L	304 L	316 L	304 L	316 L	304 L		
9010XA2/6	9010XA4/6	9030XA2/6	9030XA4/6	9040XA2/6	9040XA4/6	9050XA2/6	1	Rail INOX longueur de 6 m
9011XA2	9011XA4	9031XA2	9031XA4	9041XA2	9041XA4	9051LXA2	2	Support enveloppant INOX (vis réglable)
9013XA2	9013XA4	9033XA2	9033XA4	9043XA2	9043XA4	9053XA2	3	Patte équerre INOX à visser
9018XA2	9018XA4	9038XA2	9038XA4	9048XA2	9048XA4	9058XA2	4	Support INOX à souder
9018HXA2	9018HXA4	9038HXA2	9038HXA4	9048HXA2	9048HXA4	9058HXA2	5	Support INOX fixation plafond
9018VXA2	9018VXA4	9038VXA2	9038VXA4	9048VXA2	9048VXA4	9058VXA2	6	Support INOX fixation murale
9011MXA2	9011MXA4	9031MXA2	9031MXA4	9041MXA2	9041MXA4	9051MXA2	7	Manchon INOX



Fig. 1



Fig. 2



Fig. 3



Fig. 4



Fig. 5



Fig. 6



Fig. 7

POUR PORTES DE 60 KG MAXI rail 9010 X

304 L	316 L	Fig.	Désignation
99212XA2	99212XA4	8	Monture à support col de cygne (galets Delrin, axes lisses, vis M 10) - Pour portes de 60 Kg maxi
0036XA2	0036XA4	12	Platine droite INOX (trou M10)
9118XA2	9118XA4	14	Butoir enjoliveur INOX



Fig. 8



Fig. 9



Fig. 10

POUR PORTES DE 200 KG MAXI rail 9030 X

99232XA2	99232XA4	8	Monture à support col de cygne (galets Delrin, axes lisses, vis M 12) - Pour portes de 100 Kg maxi
9232XSA2	9232XSA4	9	Dito avec galets inox montés sur roulement à billes inox Pour portes de 200 Kg maxi
9235XSA2	9235XSA4	10	Monture à collier démontable (galets inox montés sur roulement à billes inox, vis d'accrochage M 12) Pour portes de 200 Kg maxi
0056XA2	0056XA4	12	Platine droite INOX (trou M12)
9139XA2	9139XA4	15	Butée INOX



Fig. 11



Fig. 12



Fig. 13

POUR PORTES DE 400 KG MAXI rail 9040 X

9242XSA2	9242XSA4	9	Monture à support col de cygne (galets inox montés sur roulement à billes inox, vis d'accrochage M 14) Pour portes de 400 Kg maxi
-	9245XSA4	10	Dito avec collier démontable
0066XA2	0066XA4	13	Platine droite INOX (trou M14)
9149XA2	9149XA4	15	Butée INOX pour rail



Fig. 14



Fig. 15

POUR PORTES DE 600 KG MAXI rail 9050 X

9255XSA2	-	11	Monture à collier démontable (galets inox montés sur roulement à billes inox, vis d'accrochage M 16) Pour portes de 600 Kg maxi
0086XA2	-	13	Platine droite INOX (trou M16)
9159XA2	-	15	Butée INOX pour rail

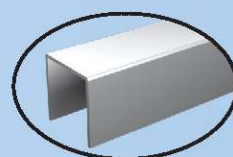


Fig. 16

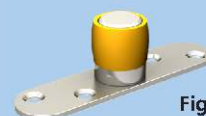


Fig. 17

DIVERS

GUIDAGE et POIGNÉE

1110XA2/6	1110XA4/6	16	Profil U 30x30 INOX longueur 6 mètres
1099XA2	-	17	Guide à 1 olive en laiton à visser pour U de 30x30
1110GN	-	18	Patin nylon à visser pour U de 30x30 - 120 x 25 x 25
1110GDL	-	19	Patin nylon à visser pour U de 30x30 - 100 x 25 x 25
1290X	-	20	Poignée cuvette INOX - 200 x 90 mm



Fig. 18

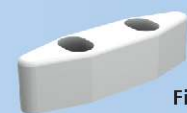


Fig. 19



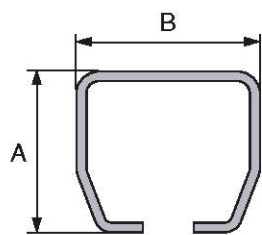
Fig. 20



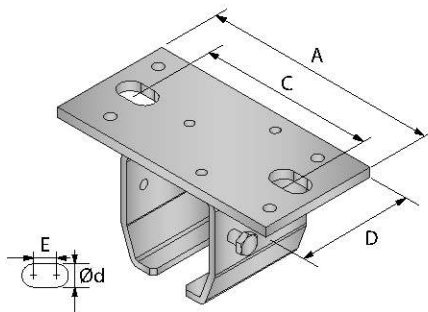
316L :
Idéal en utilisation
bord de mer

2 grades d'acier inoxydable :

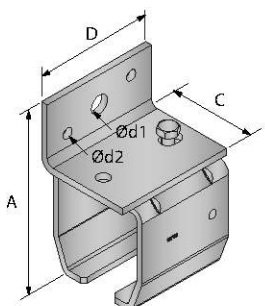
- grade 304L : pour portes coulissantes répondant aux règles d'installation en milieu alimentaire, agro-alimentaire, etc...
- grade 316L : pour portes coulissantes installées dans une ambiance hautement agressive, corrosive : milieux marin, agro-alimentaire, chimique, médical, nucléaire, etc...



Ref.	A	B
9010XA...	28	30
9030XA...	35	40
9040XA...	43.5	48.5
9050XA...	60	65

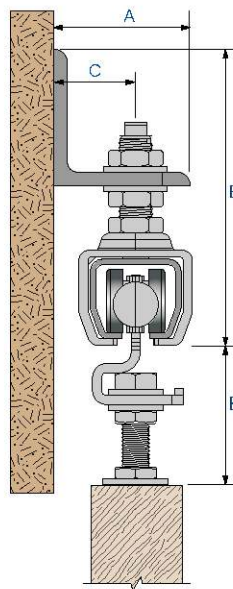


Ref.	A	C	D	E	Ød
9018H...	100	70	40	8	9
9038H...	115	81	54	8	11
9048H...	130	94	65	8	13
9058H...	170	125	80	11	17

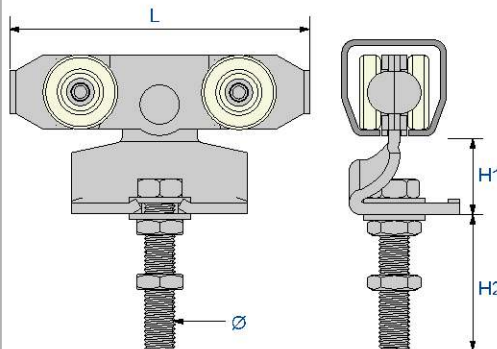


Ref.	A	C	D	Ød1	Ød2
9018V...	60.5	36	40	9	5
9038V...	71	48	54	11	6
9048V...	93	59	65	13	7
9058V...	124	70	80	14	8

Montage col de cygne 99212 - 99232 - 9232 - 9242

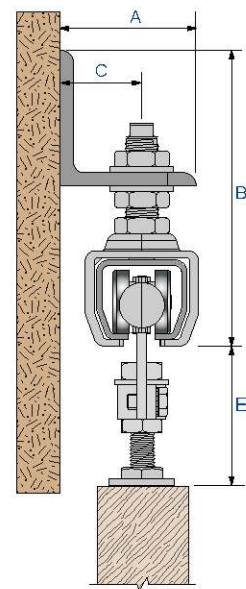


Ref.	A	B	C	E
99212XA...	40	99±7	24±6	50±15
99232XA... / 9232XSA...	60	131±5	36±10	59±20
9242XSA...	70	151±5	40±10	75±25

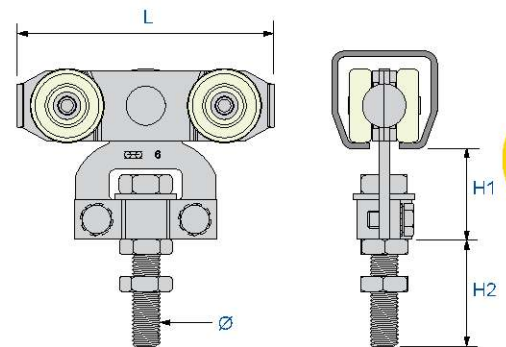


Ref.	L	H1	H2	Ø
99212XA...	87	24	50	M10
99232XA... / 9232XSA...	89	27	63	M12
9242XSA...	137	31	72	M14

Montage colier démontable 9235 - 9245 - 9255



Ref.	A	B	C	E
9235XSA...	60	131±5	36±10	65±15
9245XSA...	70	151±5	40±10	65±9
9255XSA2...	90	232±30	52±10	90±20



Ref.	L	H1	H2	Ø
9235XSA...	89	42	47	M12
9245XSA...	118	41	50	M14
9255XSA2...	128	59	59	M16