



CAPACITÉ/PORTE : 600 kg maxi

RAIL : 9010 ---> 9050

DÉPLACEMENT : DROIT

- Rails, montures et accessoires 100% INOX
- 2 qualités d'INOX
 - 304 L - A2 : pour milieux alimentaires, agro-alimentaires...
 - 316 L - A4 : ambiance hautement agressive, corrosive, milieu marin

RAILS et SUPPORTS							Fig.	Désignation
9010 X		9030 X		9040 X		9050 X		
304 L	316 L	304 L	316 L	304 L	316 L	304 L		
9010XA2/6	9010XA4/6	9030XA2/6	9030XA4/6	9040XA2/6	9040XA4/6	9050XA2/6	1	Rail INOX longueur de 6 m
9011XA2	9011XA4	9031XA2	9031XA4	9041XA2	9041XA4	9051LXA2	2	Support enveloppant INOX (vis réglable)
9013XA2	9013XA4	9033XA2	9033XA4	9043XA2	9043XA4	9053XA2	3	Patte équerre INOX à visser
9018XA2	9018XA4	9038XA2	9038XA4	9048XA2	9048XA4	9058XA2	4	Support INOX à souder
9018HXA2	9018HXA4	9038HXA2	9038HXA4	9048HXA2	9048HXA4	9058HXA2	5	Support INOX fixation plafond
9018VXA2	9018VXA4	9038VXA2	9038VXA4	9048VXA2	9048VXA4	9058VXA2	6	Support INOX fixation murale
9011MXA2	9011MXA4	9031MXA2	9031MXA4	9041MXA2	9041MXA4	9051MXA2	7	Manchon INOX



Fig. 1



Fig. 2



Fig. 3



Fig. 4



Fig. 5



Fig. 6



Fig. 7

POUR PORTES DE 60 KG MAXI rail 9010 X

304 L	316 L	Fig.	Désignation
99212XA2	99212XA4	8	Monture à support col de cygne (galets Delrin, axes lisses, vis M 10) - Pour portes de 60 Kg maxi
0036XA2	0036XA4	12	Platine droite INOX (trou M10)
9118XA2	9118XA4	14	Butoir enjoliveur INOX

POUR PORTES DE 200 KG MAXI rail 9030 X

99232XA2	99232XA4	8	Monture à support col de cygne (galets Delrin, axes lisses, vis M 12) - Pour portes de 100 Kg maxi
9232XSA2	9232XSA4	9	Dito avec galets inox montés sur roulement à billes inox Pour portes de 200 Kg maxi
9235XSA2	9235XSA4	10	Monture à collier démontable (galets inox montés sur roulement à billes inox, vis d'accrochage M 12) Pour portes de 200 Kg maxi
0056XA2	0056XA4	12	Platine droite INOX (trou M12)
9139XA2	9139XA4	15	Butée INOX

POUR PORTES DE 400 KG MAXI rail 9040 X

9242XSA2	9242XSA4	9	Monture à support col de cygne (galets inox montés sur roulement à billes inox, vis d'accrochage M 14) Pour portes de 400 Kg maxi
-	9245XSA4	10	Dito avec collier démontable
0066XA2	0066XA4	13	Platine droite INOX (trou M14)
9149XA2	9149XA4	15	Butée INOX pour rail

POUR PORTES DE 600 KG MAXI rail 9050 X

9255XSA2	-	11	Monture à collier démontable (galets inox montés sur roulement à billes inox, vis d'accrochage M 16) Pour portes de 600 Kg maxi
0086XA2	-	13	Platine droite INOX (trou M16)
9159XA2	-	15	Butée INOX pour rail

DIVERS

GUIDAGE et POIGNÉE

1110XA2/6	1110XA4/6	16	Profil U 30x30 INOX longueur 6 mètres
1099XA2	-	17	Guide à 1 olive en laiton à visser pour U de 30x30
1110GN	-	18	Patin nylon à visser pour U de 30x30 - 120 x 25 x 25
1110GDL	-	19	Patin nylon à visser pour U de 30x30 - 100 x 25 x 25
1290X	-	20	Poignée cuvette INOX - 200 x 90 mm



Fig. 8



Fig. 9



Fig. 10



Fig. 11



Fig. 12



Fig. 13



Fig. 14



Fig. 15

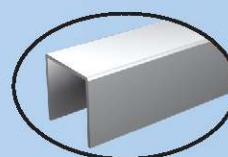


Fig. 16

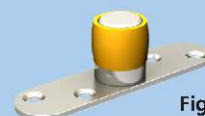


Fig. 17

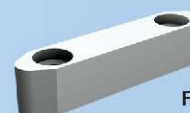


Fig. 18

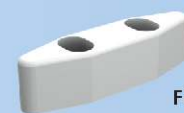
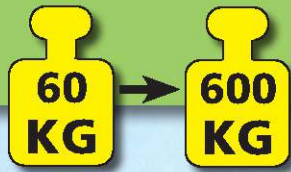


Fig. 19



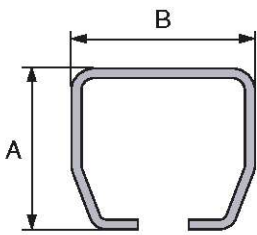
Fig. 20



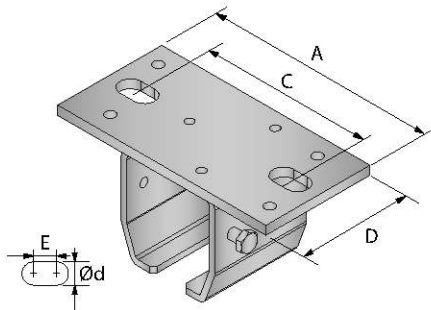
316L :
Idéal en utilisation
bord de mer

2 grades d'acier inoxydable :

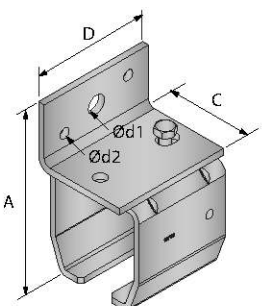
- grade 304L : pour portes coulissantes répondant aux règles d'installation en milieu alimentaire, agro-alimentaire, etc...
- grade 316L : pour portes coulissantes installées dans une ambiance hautement agressive, corrosive : milieux marin, agro-alimentaire, chimique, médical, nucléaire, etc...



Ref.	A	B
9010XA...	28	30
9030XA...	35	40
9040XA...	43.5	48.5
9050XA...	60	65

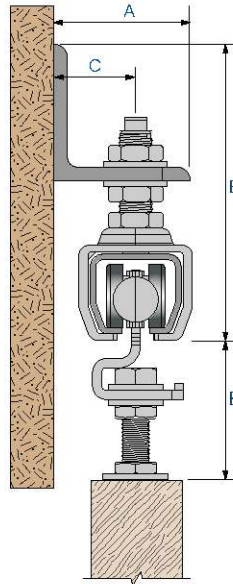


Ref.	A	C	D	E	Ød
9018H...	100	70	40	8	9
9038H...	115	81	54	8	11
9048H...	130	94	65	8	13
9058H...	170	125	80	11	17

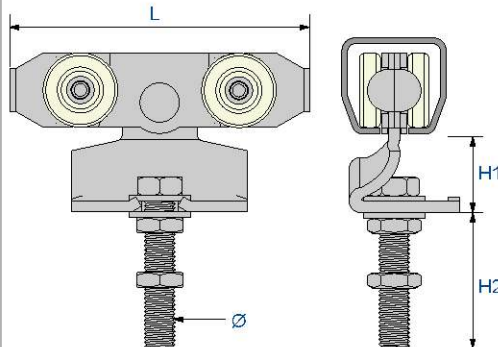


Ref.	A	C	D	Ød1	Ød2
9018V...	60.5	36	40	9	5
9038V...	71	48	54	11	6
9048V...	93	59	65	13	7
9058V...	124	70	80	14	8

Montage col de cygne 99212 - 99232 - 9232 - 9242

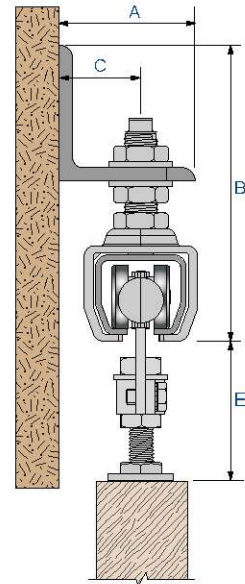


Ref.	A	B	C	E
99212XA...	40	99±7	24±6	50±15
99232XA... / 9232XSA...	60	131±5	36±10	59±20
9242XSA...	70	151±5	40±10	75±25

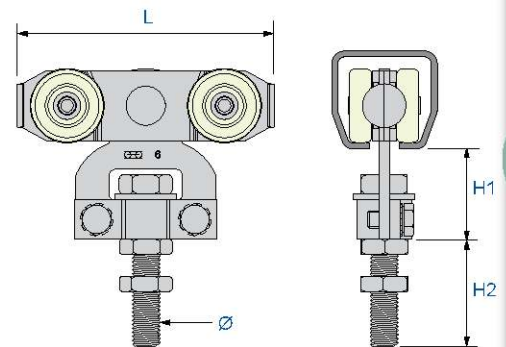


Ref.	L	H1	H2	Ø
99212XA...	87	24	50	M10
99232XA... / 9232XSA...	89	27	63	M12
9242XSA...	137	31	72	M14

Montage colier démontable 9235 - 9245 - 9255



Ref.	A	B	C	E
9235XSA...	60	131±5	36±10	65±15
9245XSA...	70	151±5	40±10	65±9
9255XSA2...	90	232±30	52±10	90±20



Ref.	L	H1	H2	Ø
9235XSA...	89	42	47	M12
9245XSA...	118	41	50	M14
9255XSA2...	128	59	59	M16