

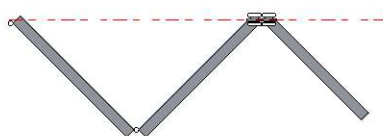
MONTURES FORCE 75 KG MAXI			rail 9030
9532	1	Monture intermédiaire, montée sur charnière (force 75 kg)	2
9532E	2	Monture d'extrémité déportée (force 75 kg)	2
1105	3	Guide du bas sur charnière, pour U 30 x 30 (réf. 1110)	
1105EL	4	Guide du bas d'extrémité déporté, pour U 30 x 30 (réf. 1110)	
1512C	6	Charnière 85 x 85 à visser, axe Ø 12, fixation sur chant	10
1110	7	Profil U 30 x 30 galvanisé en barre de 4 m, 5 m et 6 m.	4
1110M	8	Manchon de raccordement pour U 30 x 30 (réf. 1110)	

MONTURES FORCE 300 KG MAXI			rail 9050
9552	1	Monture intermédiaire, montée sur charnière (force 300 kg)	2
9552E	2	Monture d'extrémité déportée (force 300 kg)	2
1108	3	Guide du bas sur charnière, pour U 30 x 30 (réf. 1110)	
1108EL	4	Guide du bas d'extrémité déporté, pour U 30 x 30 (réf. 1110)	
1516C	6	Charnière 120 x 100 à visser, axe Ø 16, fixation sur chant	4
1110	7	Profil U 30 x 30 galvanisé en barre de 4 m, 5 m et 6 m.	4
1110M	8	Manchon de raccordement pour U 30 x 30 (réf. 1110)	

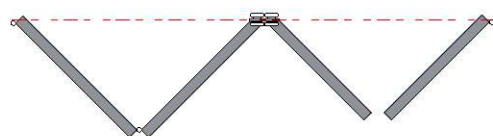


EXEMPLES DE MONTAGE :

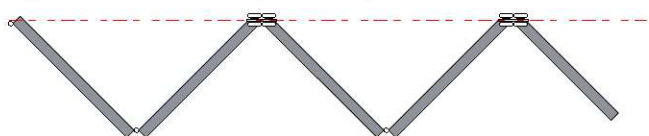
3 panneaux (dont 1 portillon)



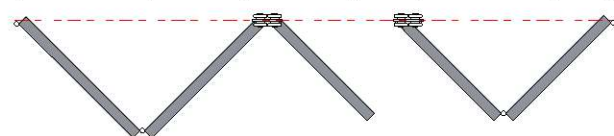
3 panneaux (dont 1 portillon) + 1 panneau



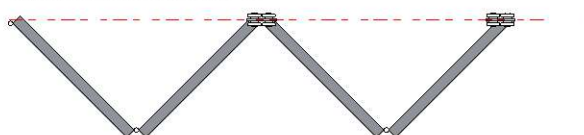
5 panneaux (dont 1 portillon)



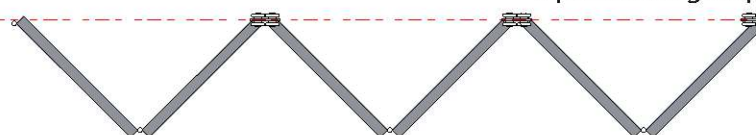
3 panneaux (dont 1 portillon) + 2 panneaux groupés

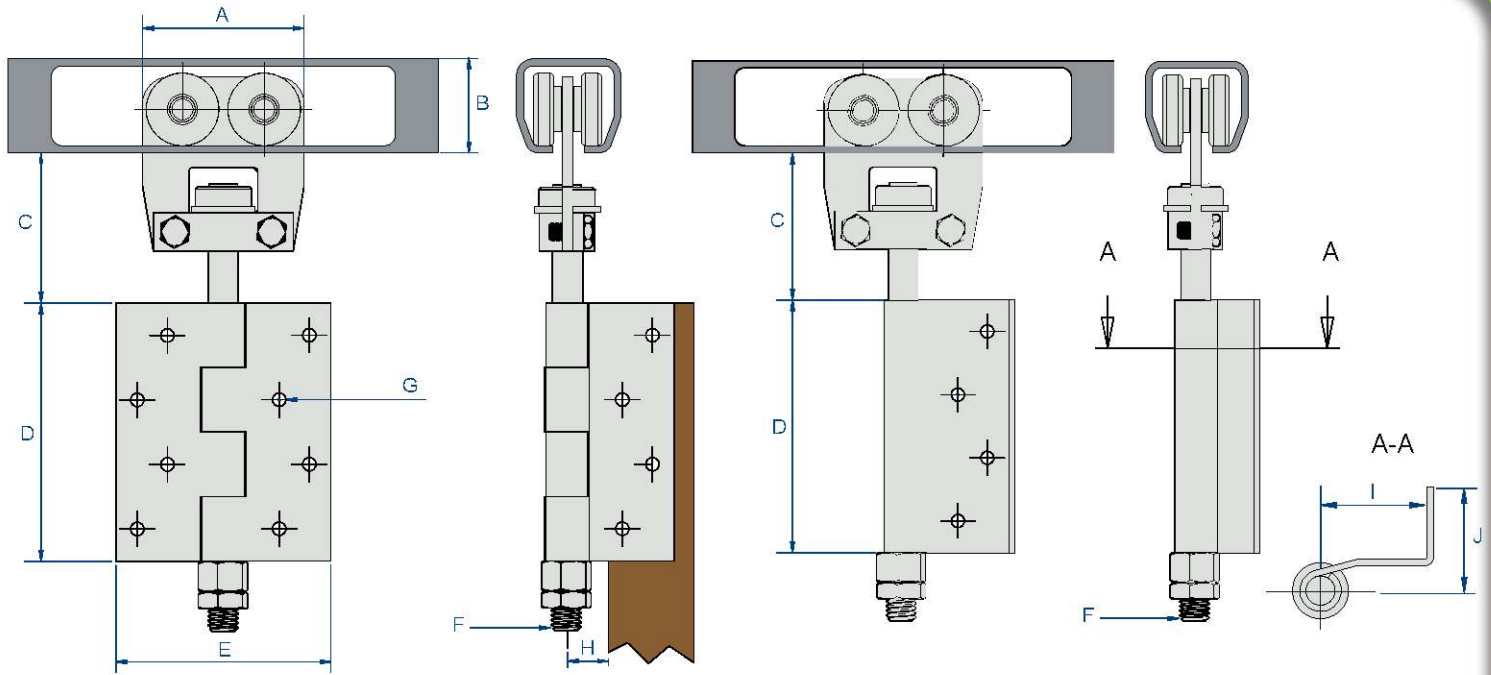


4 panneaux groupés



6 panneaux groupés





Montures intermédiaires

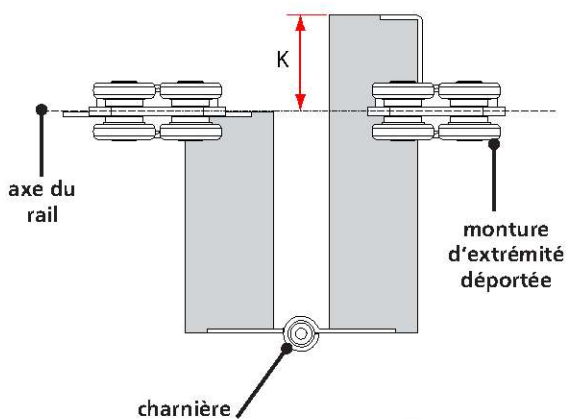
Montures d'extrémité

Références	A	B	C		D	E	F	ØG	H	I	J
			Mini	Maxi							
9532	62	35	49	69	85	85	M 12	5	12	41	25.5
9532E											
9552	100	60	121	146	120	100	M 16	6	17	60	32
9552E											

PORTE SANS PORTILLON :

La monture d'extrémité se fixe sur le dernier panneau.
Ce dernier doit avoir une largeur égale à celle des précédents, augmentée de la cote K.

Références	K
9532E	44
9552E	64



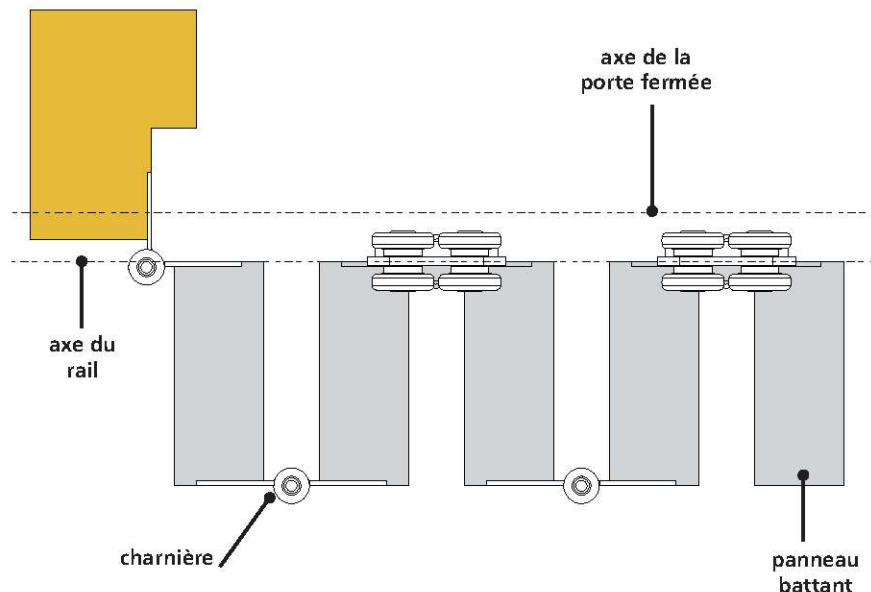
COUPE, VUE DE HAUT :

porte pliante à 5 panneaux, dont un battant, se repliant d'un seul côté

Cette vue de haut d'un groupe de panneaux donne une optique plus précise de l'utilisation des articles de la série 9500.

Le panneau battant peut être condamné :

- par verrou (ouverture de l'intérieur seulement)
- par serrure



voir recommandations de montage p.30