

**CAPACITÉ/PORTE :** 90 kg maxi

**RAIL :** 9010

**DÉPLACEMENT :** DROIT

- **Stabilité :** les montures sont conçues pour être en contact permanent avec le rail
- **Protection électrolytique** de toutes les montures.
- Les montures peuvent être montées **sur chant ou sur plat**

RAILS		
Réf.	Désignation	
9010/600	Rail galvanisé de section 28 x 30 mm, en longueur de 6 m.	4
9010N/600	Rail noir (brut) de section 28 x 30 mm, en longueur de 6 m.	4

capacité par porte

MONTURES & PLATINES				
Réf.	Désignation	Ø vis		
9211	Monture à support col de cygne, avec 2 galets en acier montés sur billes.	Ø M10	2	
9211W	Monture à support col de cygne, avec 2 galets en acier montés sur billes.	Ø M10	2	
99212	60 kg Monture à support col de cygne, avec 4 galets Delrin montés sur axe lisse.	Ø M10	2	
99215	Monture à collier démontable, avec 4 galets Delrin montés sur axe lisse.	Ø M10	2	
9216	Monture à souder, avec 4 galets en acier montés sur billes.		2	
9212	80 kg Monture à support col de cygne, avec 4 galets en acier montés sur billes.	Ø M10	2	
9215	Monture à collier démontable, avec 4 galets acier montés sur billes.	Ø M10	2	
9214	90 kg Monture à support col de cygne, avec 4 galets en acier montés sur billes.	Ø M10	2	
0036	Platine droite pour fixation sur chant.	Ø M10	20	
0036W	Platine "U" pour fixation sur chant.	Ø M10		
0037	Platine équerre pour fixation sur plat.	Ø M10	10	
0031	Chape réglable pour panneaux de 25 à 35 mm d'épaisseur. Capacité : 45 Kg	Ø M10		



LE SAVIEZ-VOUS ?

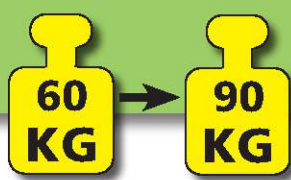


Pour le guidage au sol voir p.48

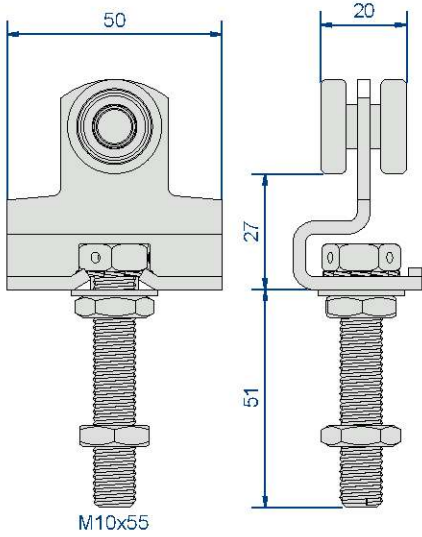
PROPRIÉTÉS DU ZINGAGE :

Le zinc a la propriété surprenante de se régénérer par recouvrement en surface, s'il est altéré (par ex. : frottement, rayure). Ainsi un rail, après avoir été rayé ou sectionné, retrouvera l'intégralité de sa protection par le zingage.

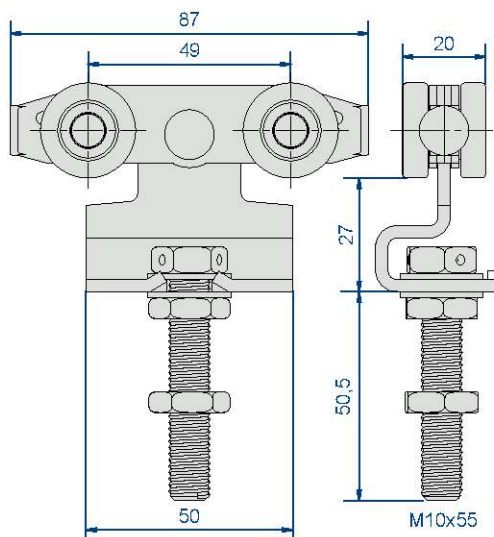
Le traitement MANTIM : procédé Sendzimir permet d'obtenir des recouvrements jusqu'à 2 mm.



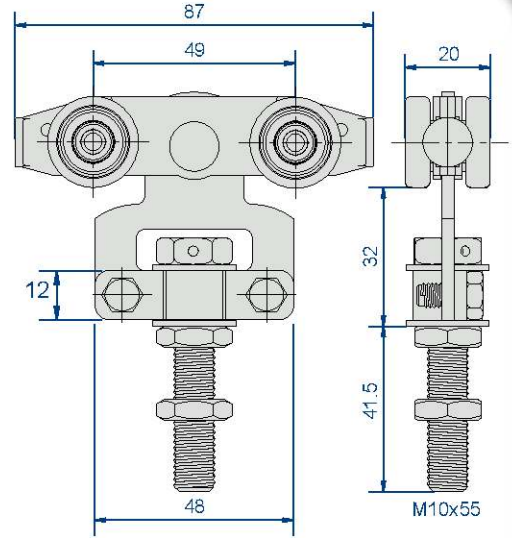
# Série 9210



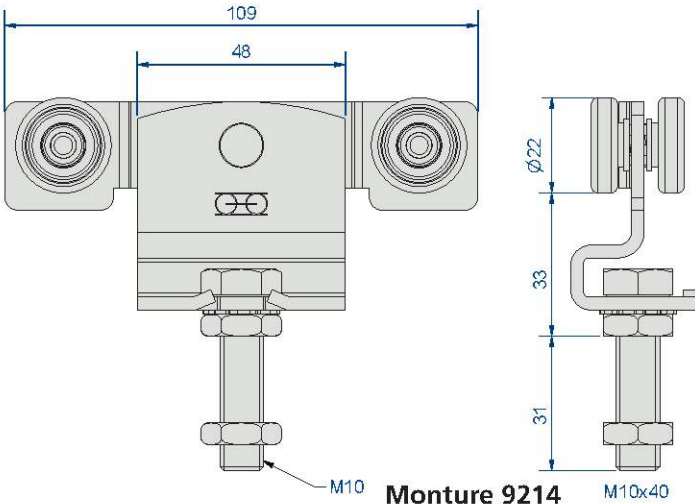
Monture 9211



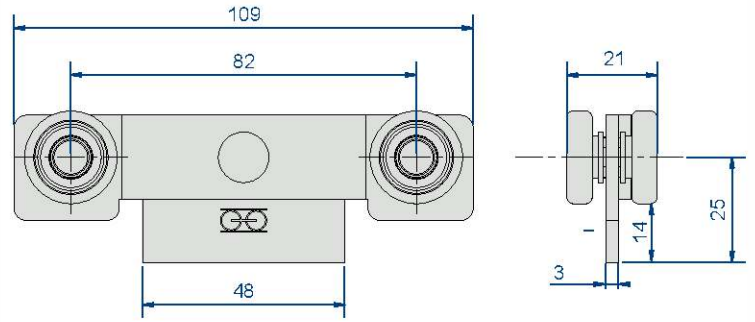
Montures 9212 - 99212



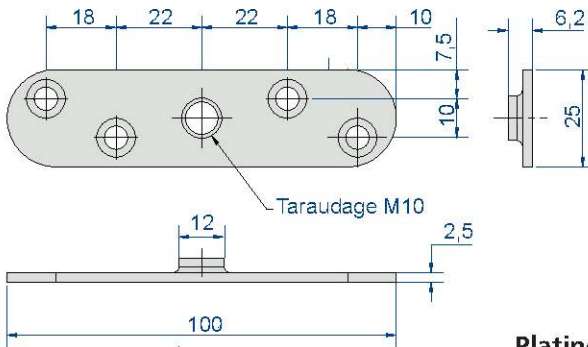
Montures 9215-99215



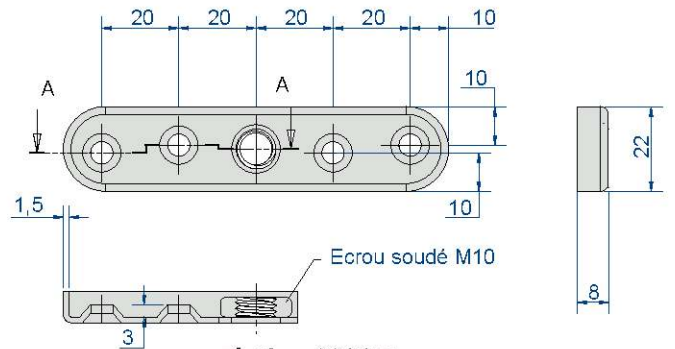
Monture 9214



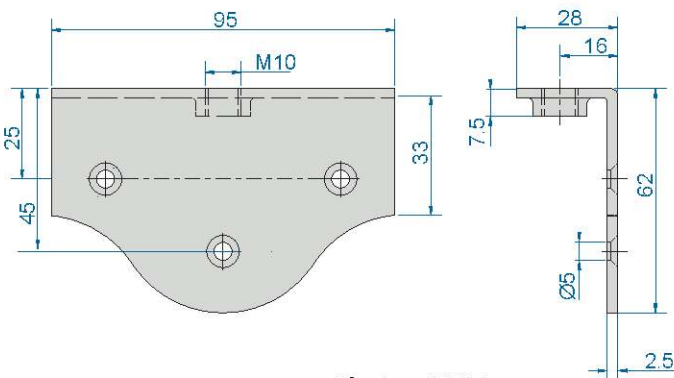
Monture 9216



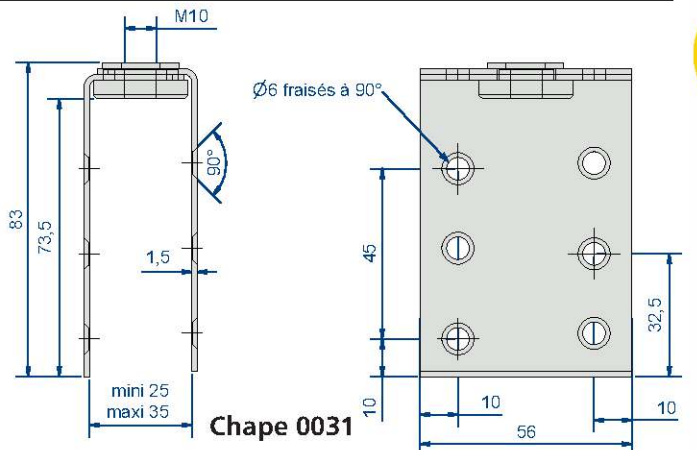
Platine 0036



Platine 0036W



Platine 0037



Chape 0031

**CAPACITÉ/PORTE :** 180 kg maxi

**RAIL :** 9030

**DÉPLACEMENT :** DROIT

- **Stabilité :** les montures sont conçues pour être en contact permanent avec le rail
- **Protection électrolytique** de toutes les montures.
- **Montages spéciaux :** vis d'accrochage plus longue de 70 mm (version L)

RAILS		
Réf.	Désignation	
9030/600	Rail galvanisé de section 35 x 40 mm, en longueur de 6 m.	
9030N/600	Rail noir (brut) de section 35 x 40 mm, en longueur de 6 m.	

capacité par porte

MONTURES & PLATINES			
Réf.	Désignation	Ø vis	
9231	Monture à support col de cygne, avec 2 galets en acier montés sur billes.	Ø M12	2
9231W	140 kg Monture à support col de cygne, avec 2 galets en acier montés sur billes.	Ø M12	2
9236	Monture à souder, avec 4 galets en acier montés sur billes.		2
9232	Monture à support col de cygne, avec 4 galets en acier montés sur billes.	Ø M12	2
9232L	Dito avec vis d'accrochage version longue (140 mm)	Ø M12	2
9235	180 kg Monture à collier démontable, avec 4 galets en acier montés sur billes.	Ø M12	2
9235L	Dito avec vis d'accrochage version longue (140 mm)	Ø M12	2
9234	Monture à support col de cygne, avec 4 galets en acier montés sur billes.	Ø M12	2
0055	Platine à souder	Ø 13	10
0056	Platine droite pour fixation sur chant.	Ø M12	10
0056W	Platine "U" pour fixation sur chant.	Ø M12	10
0051	Chape réglable pour panneaux de 40 à 50 mm d'épaisseur. Capacité : 90 kg	Ø M12	16



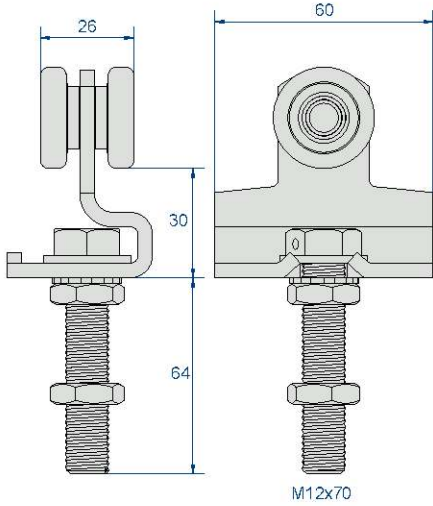
GALVANISATION A CHAUD :

Les rails Mantion sont galvanisés à chaud (Sendzimir). Outre la densité de zingage renforcé, cette technique est la seule qui permette de préserver sur toutes les parties du rail une protection uniforme (y compris à l'intérieur du rail).

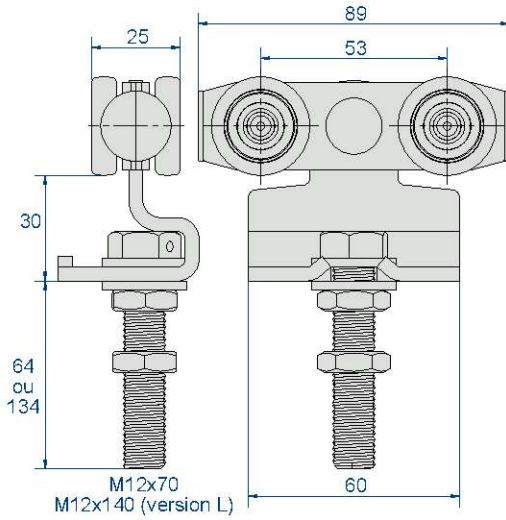


**140 KG** → **180 KG**

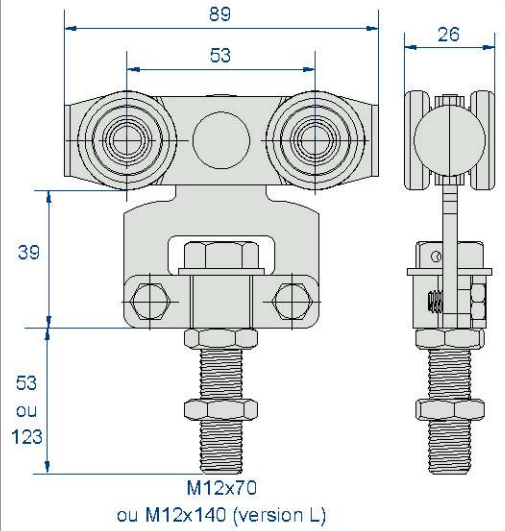
# Série 9230



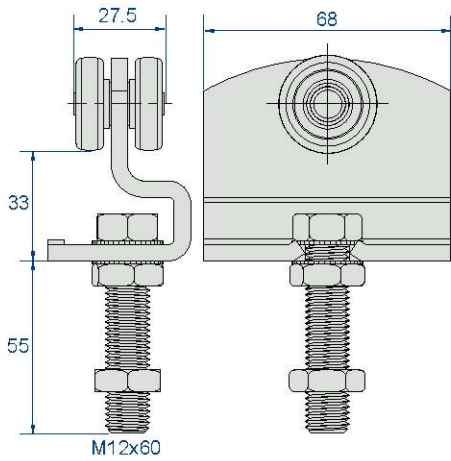
**Monture 9231**



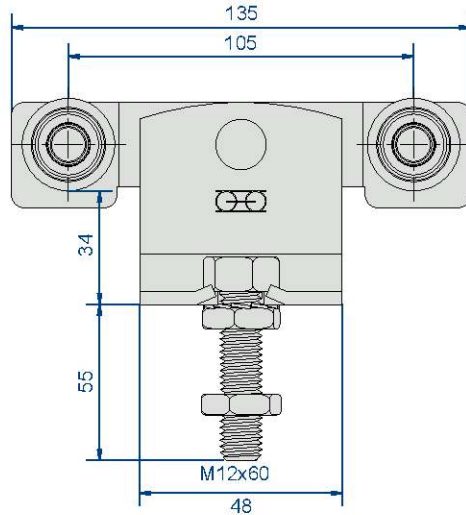
**Montures 9232 - 9232L**



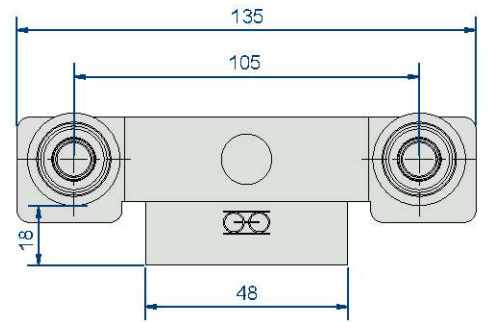
**Montures 9235 - 9235L**



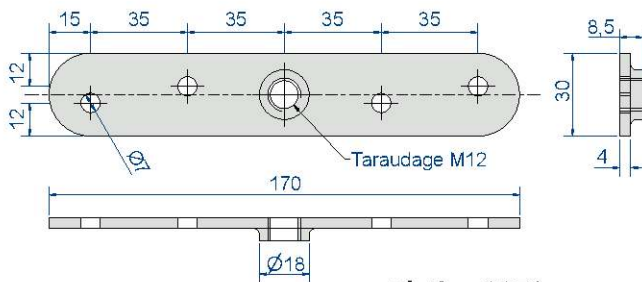
**Monture 9231W**



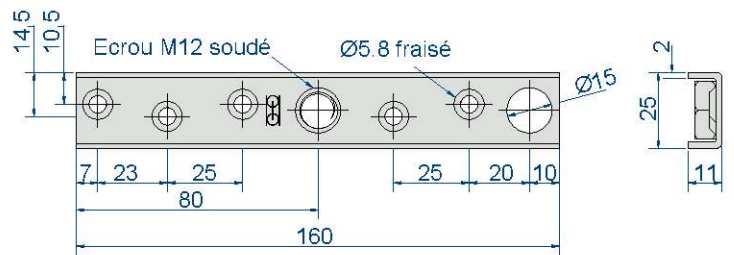
**Monture 9234**



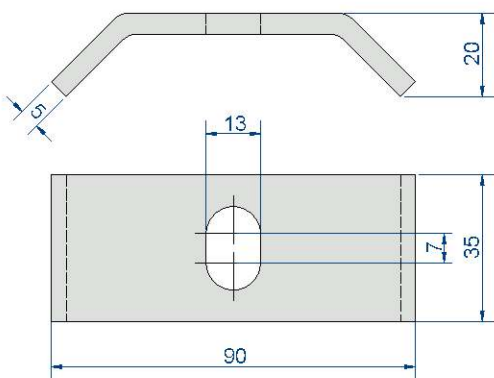
**Monture 9236**



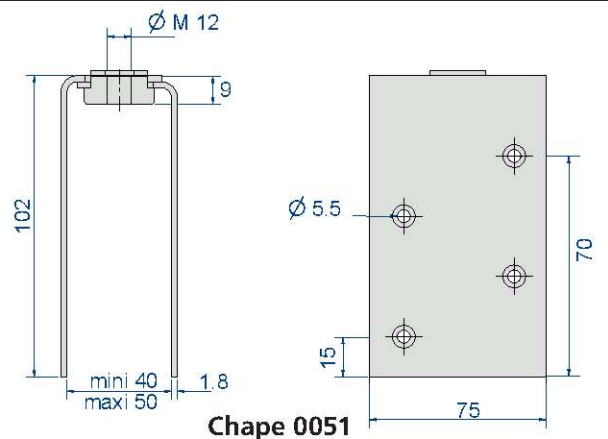
**Platine 0056**



**Platine 0056 W**



**Platine 0055**



**Chape 0051**

**CAPACITÉ/PORTE :** 400 kg maxi

**RAIL :** 9040

**DÉPLACEMENT :** DROIT

- Protection électrolytique de toutes les montures.
- Montures adaptées aux portes coupe feu : 9242S, 9242SL et 9244 entièrement en acier et avec roulement à billes
- Montures spécialement conçues pour portes automatiques : 9242SE
- Montages spéciaux : vis d'accrochage plus longue de 70 mm (version L)

RAILS		
Réf.	Désignation	
9040/600	Rail galvanisé de section 43.5 x 48.5 mm, en longueur de 6 m.	4
9040N/600	Rail noir (brut) de section 43.5 x 48.5 mm, en longueur de 6 m.	4



capacité par porte

MONTURES & PLATINES				
Réf.	Désignation	Ø vis		
9241	Monture à support col de cygne, avec 2 galets en acier montés sur billes.	Ø M14	2	200 kg
9241W	Monture à support col de cygne, avec 2 galets en acier montés sur billes.	Ø M16	2	
9242	Monture à support col de cygne, avec 4 galets en acier montés sur billes.	Ø M14	2	300 kg
9242L	Dito avec vis d'accrochage version longue (140 mm)	Ø M14	2	
9242S	Monture à support col de cygne, avec 4 galets en acier montés sur roulement à billes	Ø M14	2	400 kg
9242SL	Dito avec vis d'accrochage version longue (140 mm)	Ø M14	2	
9244	Monture à support col de cygne, avec 4 galets en acier montés sur roulement à billes	Ø M16	2	300 kg
9245	Monture à collier démontable, avec 4 galets en acier montés sur billes	Ø M14	2	
9245L	Dito avec vis d'accrochage version longue (140 mm)	Ø M14	2	400 kg
9245S	Monture à collier démontable, avec 4 galets en acier montés sur roulement à billes	Ø M14	2	
9245SL	Dito avec vis d'accrochage version longue (140 mm)	Ø M14	2	200 kg
9242SE	Montures pour portes automatiques, base de la monture 9242 S avec galet de guidage à chaque extrémité.	Ø M14	2	
0065	Platine à souder	Ø 15	10	
0066	Platine droite pour fixation sur chant.	Ø M14		
0086	Platine droite renforcée pour fixation sur chant.	Ø M16		
0086W	Platine "U" renforcée pour fixation sur chant.	Ø M16	2	
0061	Chape réglable pour panneaux de 50 à 65 mm d'épaisseur. Capacité : 200 kg	Ø M14	24	

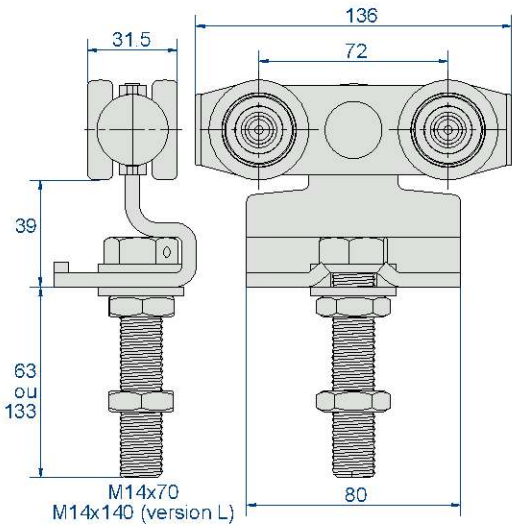


Pour le guidage au sol voir p.48

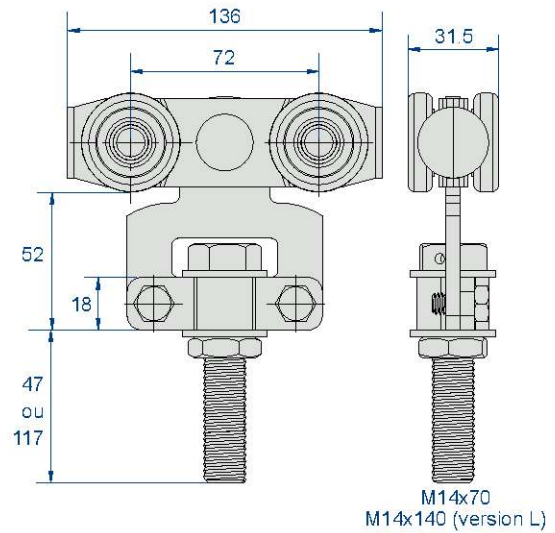


**200 KG** → **400 KG**

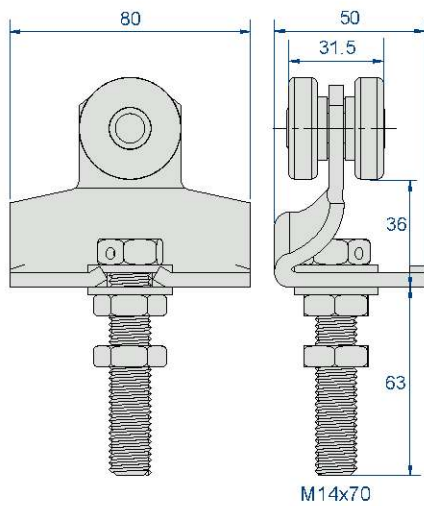
# Série 9240



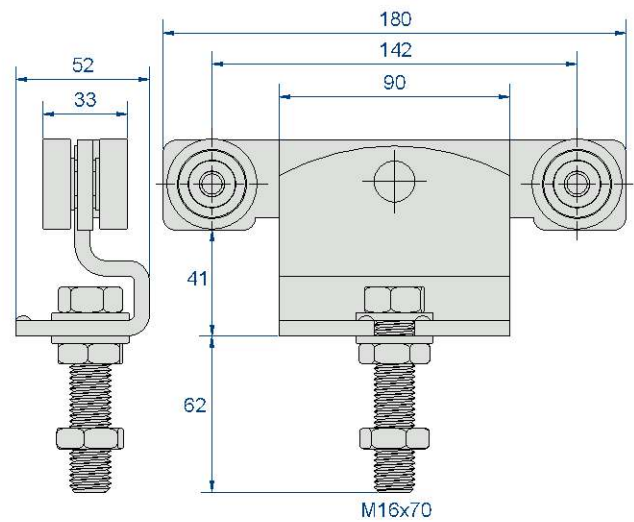
**Montures 9242 - 9242L**  
**Montures 9242 S - 9242SL**



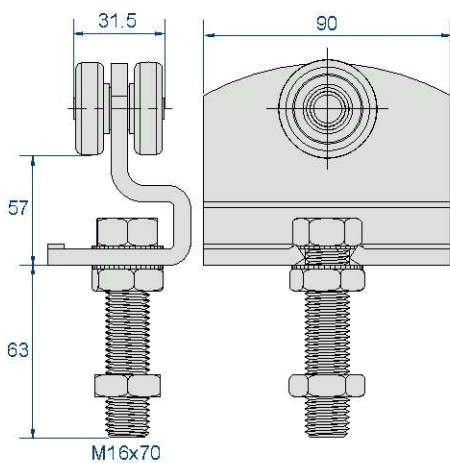
**Montures 9245 - 9245L**  
**Montures 9245S - 9245SL**



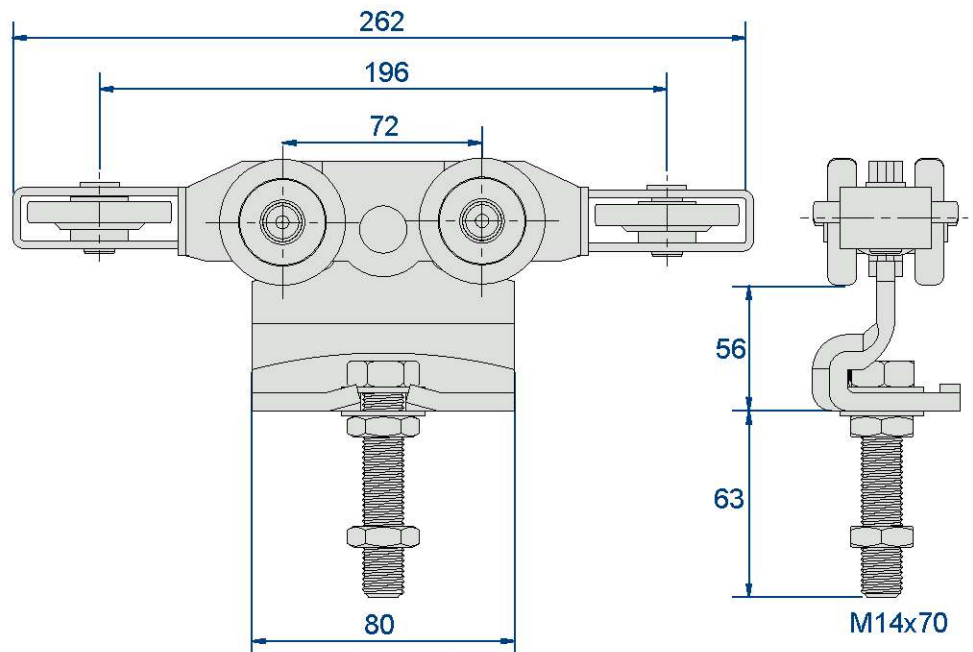
**Monture 9241**



**Monture 9244**



**Monture 9241W**



**Monture 9242SE**

**CAPACITÉ/PORTE :** 900 kg maxi

**RAIL :** 9050

**DÉPLACEMENT :** DROIT

- Protection électrolytique de toutes les montures.
- Montures adaptées aux portes coupe feu : 9252S, 9252SL et 9254S entièrement en acier et avec roulement à billes
- Montures spécialement conçues pour portes automatiques : 9252SE
- Montages spéciaux : vis d'accrochage plus longue de 70 mm (version L)

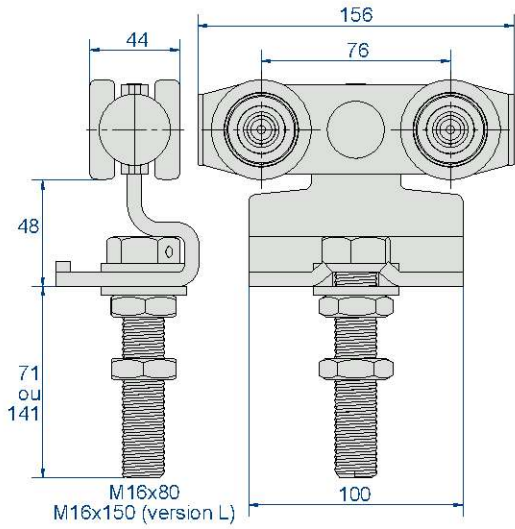
RAILS		
Réf.	Désignation	
9050/600	Rail galvanisé de section 60 x 65 mm, en longueur de 6 m.	4
9050N/600	Rail noir (brut) de section 60 x 65 mm, en longueur de 6 m.	4



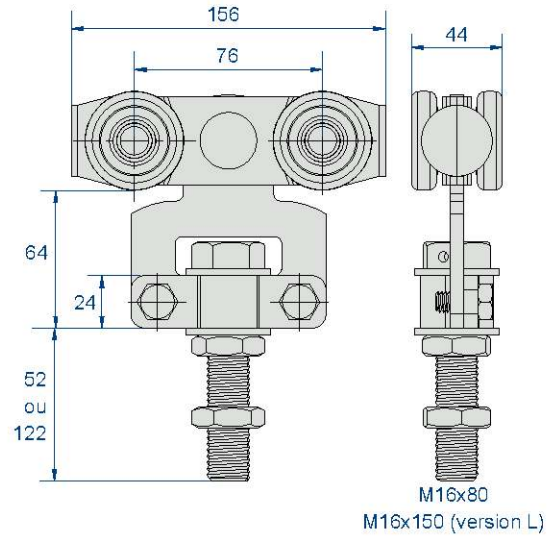
capacité par porte

MONTURES & PLATINES			
Réf.	Désignation	Ø vis	
9256S	Monture à souder, avec 4 galets en acier montés sur roulement à billes.		2
9252	500 kg Monture à support col de cygne, avec 4 galets en acier montés sur billes.	Ø M16	2
9252S	750 kg Monture à support col de cygne, avec 4 galets en acier montés sur roulement à billes.	Ø M16	2
9252SL	Dito avec vis d'accrochage version longue (150 mm)	Ø M16	2
9254S	600 kg Monture à support col de cygne, avec 4 galets en acier montés sur roulement à billes.	Ø M20	2
9255	500 kg Monture à collier démontable, avec 4 galets en acier montés sur billes.	Ø M16	2
9255S	750 kg Monture à collier démontable, avec 4 galets en acier montés sur roulement à billes.	Ø M16	2
9252SE	350 kg Montures pour portes automatiques, base de la monture 9252 S avec galet de guidage à chaque extrémité.	Ø M16	2
9258SL	900 Kg Monture fixation sur chant, avec 8 galets en acier montés sur billes.	Ø M20	2
0085	Platine à souder	Ø 17	10
0085S	Platine à souder	Ø 21	10
0086	Platine droite pour fixation sur chant.	Ø M16	
0086S	Platine droite renforcée pour fixation sur chant.	Ø M20	
0086SW	Platine "U" renforcée pour fixation sur chant.	Ø M20	
0081	Chape réglable pour panneaux de 50 à 75 mm d'épaisseur. Capacité : 400 kg	Ø M16	24

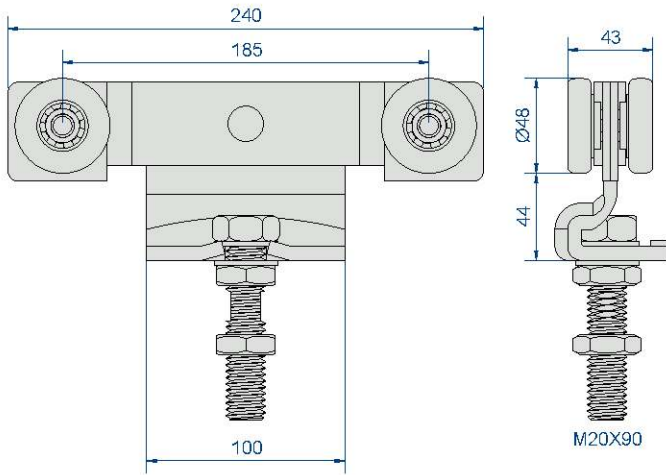




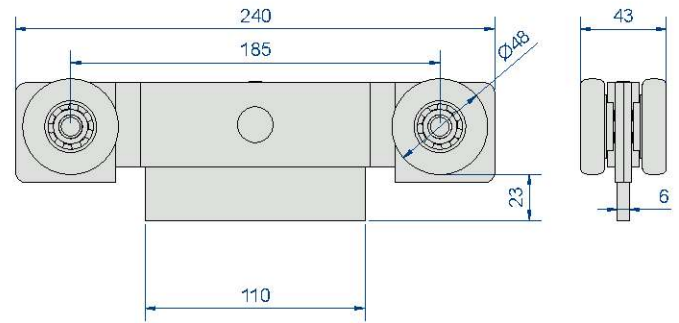
**Monture 9252**  
Montures 9252S - 9252SL



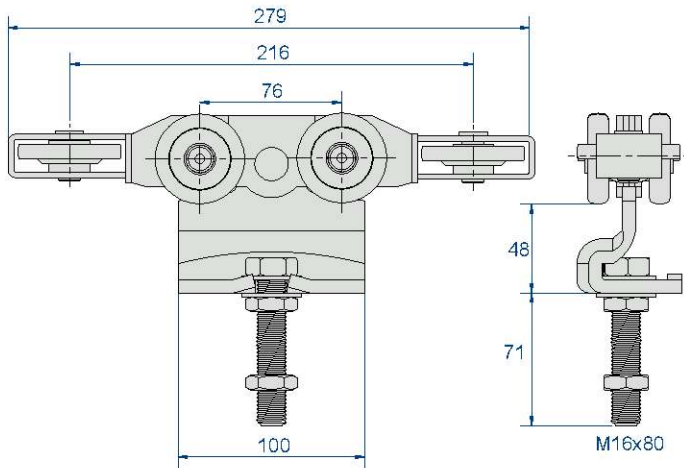
**Montures 9255 - 9255S**



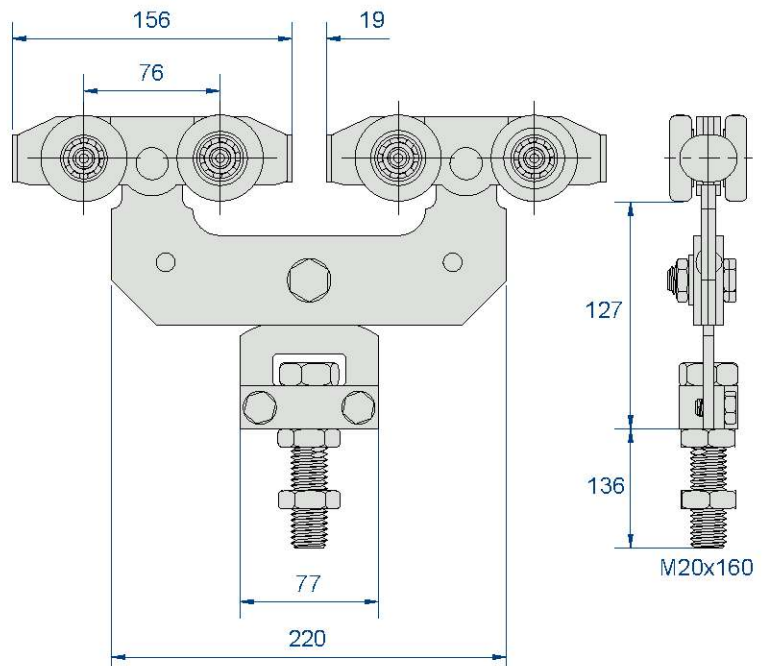
**Monture 9254S**



**Monture 9256S**



**Monture 9252SE**



**Monture 9258SL**

**CAPACITÉ/PORTE :** 2000 kg maxi

**RAIL :** 9060

**DÉPLACEMENT :** DROIT

- Protection électrolytique de toutes les montures.
- Montures adaptées aux portes coupe feu : 9262S, 9262SL et 9264S entièrement en acier et avec roulement à billes
- Montures spécialement conçues pour portes automatiques : 9262SE
- Montages spéciaux : vis d'accrochage plus longue de 70 mm (version L)

RAILS		
Réf.	Désignation	
9060/600	Rail galvanisé de section 75 x 80 mm, en longueur de 6 m.	4
9060N/600	Rail noir (brut) de section 75 x 80 mm, en longueur de 6 m.	4

capacité par porte

MONTURES & PLATINES				
Réf.	Désignation	Ø vis		
9262S	Monture à support col de cygne, avec 4 galets en acier montés sur roulements à billes.	Ø M20	2	
9265S	Monture à collier démontable, avec 4 galets en acier montés sur roulement à billes.	Ø M20	2	
9262SE	Montures pour portes automatiques, base de la monture 9262 S avec galet de guidage à chaque extrémité.	Ø M20	2	
9268SL	Monture double à collier démontable, avec 8 galets en acier montés sur roulement à billes.	Ø M20	2	
0085S	Platine à souder	Ø 21	10	
0086S	Platine droite pour fixation sur chant.	Ø M20		
0086SW	Platine "U" renforcée pour fixation sur chant.	Ø M20		



Pour le guidage au sol voir p.48

LE SAVIEZ-VOUS ?



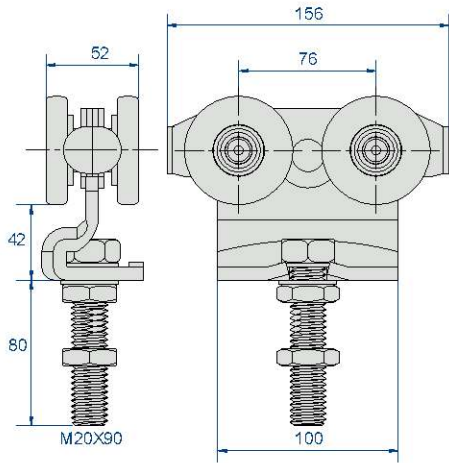
ZINC MAGNÉSIUM LE PLUS MANTION :

La protection standard des produits du bâtiment s'effectue traditionnellement avec un zingage Z275 : tenue au Brouillard Salin : 200h  
Mantion, afin de préserver la qualité de ses rails, propose une protection ZM200 (zinc magnésium) tenue au Brouillard Salin : 800h !!!

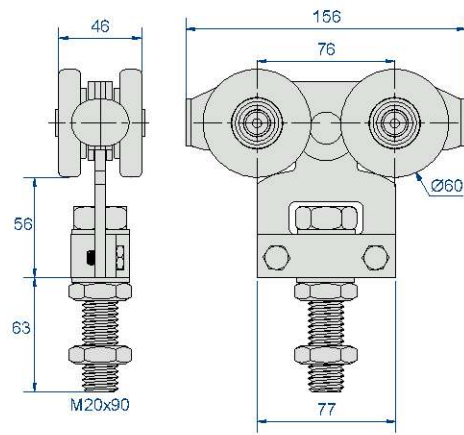


**700 KG** → **2000 KG**

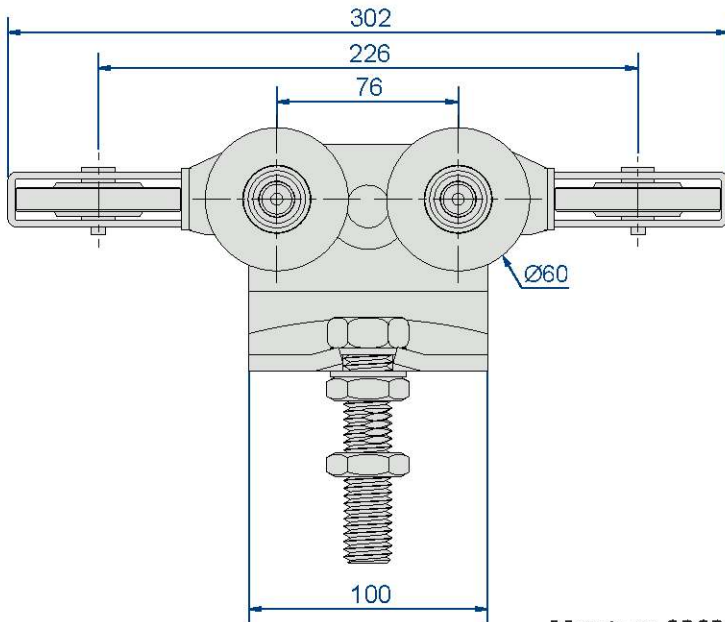
# Série 9260



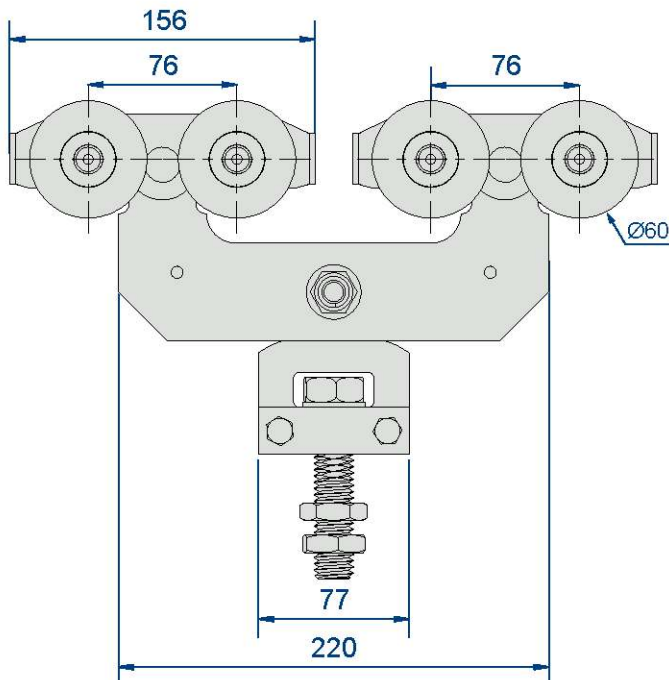
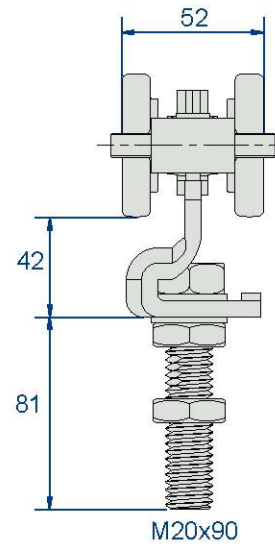
**Monture 9262S**



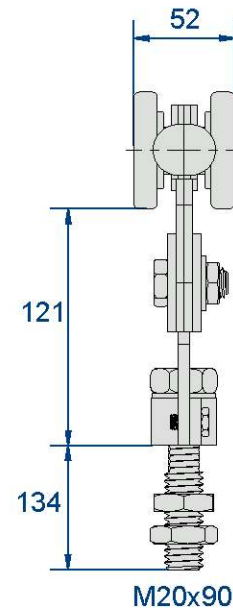
**Monture 9265S**



**Monture 9262SE**



**Monture 9268SL**



**CAPACITÉ/PORTE :** 3000 kg maxi

**RAIL :** 9070

**DÉPLACEMENT :** DROIT

- Protection électrolytique de toutes les montures.
- Montures adaptées aux portes coupe feu : 9272S entièrement en acier et avec roulement à billes

RAILS		
Réf.	Désignation	
9070/600	Rail galvanisé section 110 x 90 mm, en longueur de 6 m.	
9070N/600	Rail noir (brut) de section 110 x 90 mm, en longueur de 6 m.	

capacité par porte

MONTURES & PLATINES			
Réf.	Désignation	Axe	
9272S	2000 kg Monture à support col de cygne, avec 4 galets en acier montés sur roulement à billes.	Ø M30	2
9278S	3000 kg Monture double à support col de cygne, avec 8 galets en acier montés sur roulement à billes.	Ø M30	
0075S	Platine à souder	Ø M30	



9070



9272S

LE SAVIEZ VOUS ?



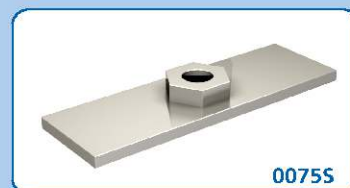
Pour le guidage au sol voir p.48

### MANTION PROFILEUR :

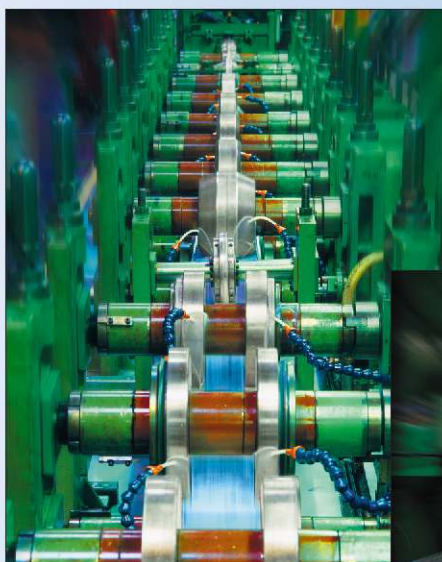
Mantion est la seule société de fabrication de ferrures à avoir intégré le profilage de tous ses rails, afin d'apporter à ses clients des systèmes de ferrures parfaitement étudiés. C'est grâce à cette maîtrise que Mantion peut proposer des Rails en acier HLE.



9278S



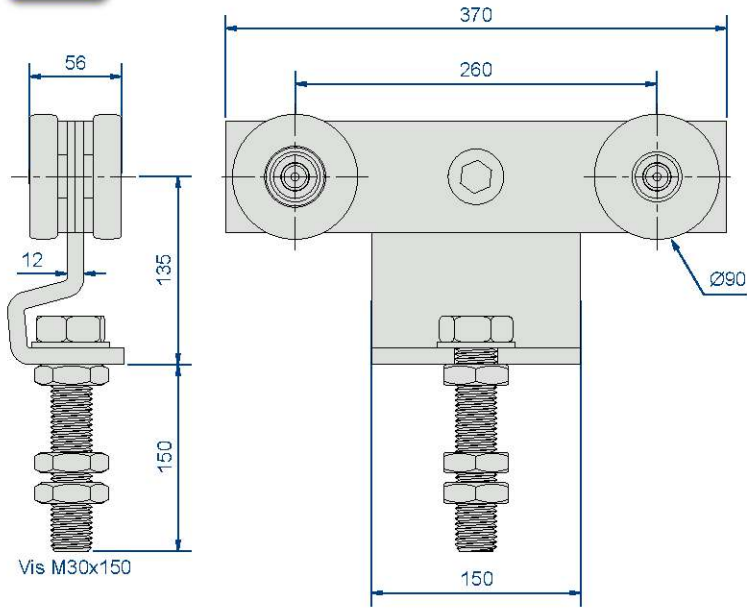
0075S



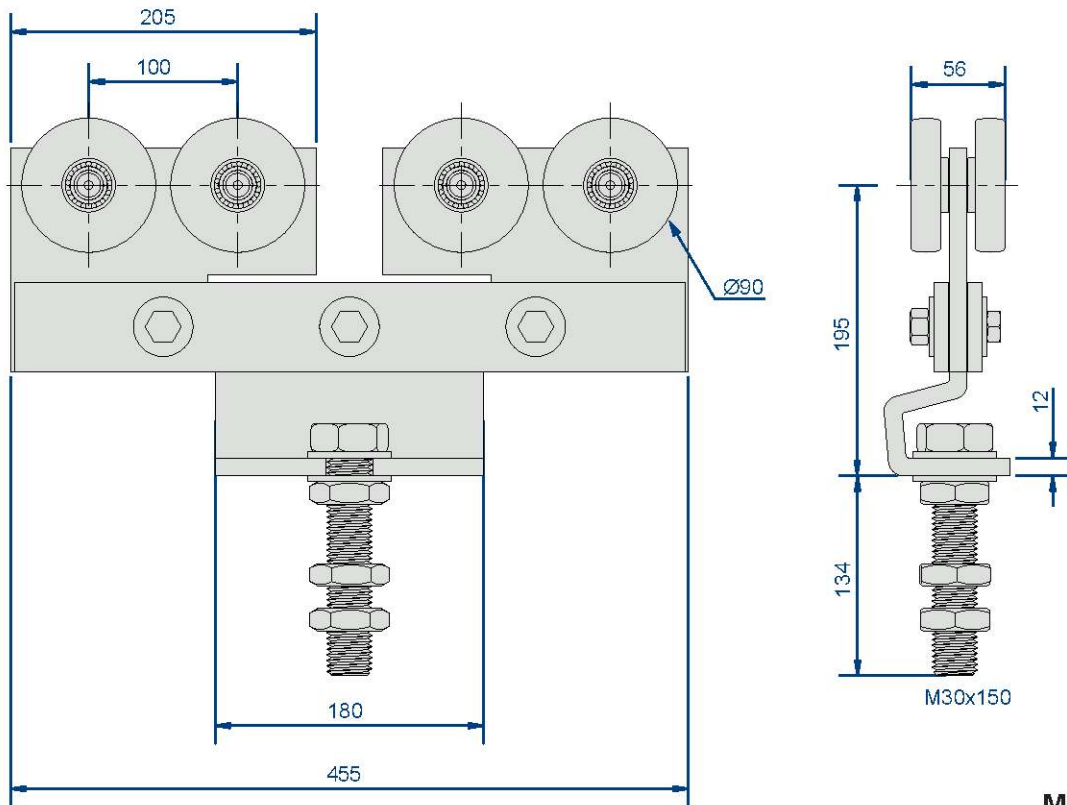


**2000 KG**  
**3000 KG**

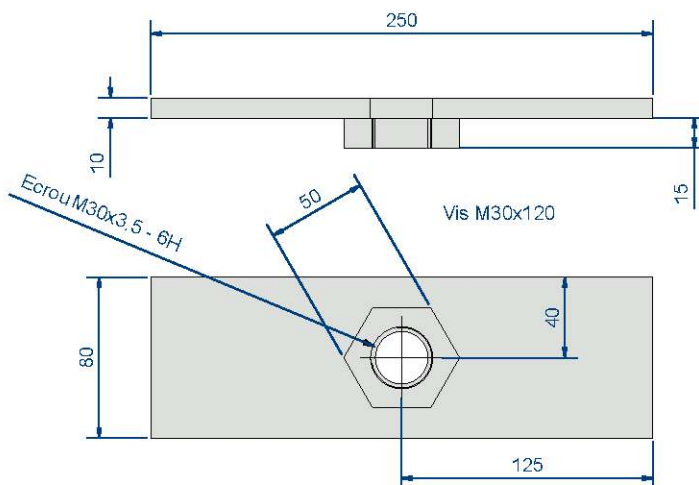
# Série 9270



Monture 9272S



Monture 9278S



Platine 0075S