

Pivot Ø50 réglable avec patte à souder.

Matière: acier zingué

Poids du portail : voir tableau

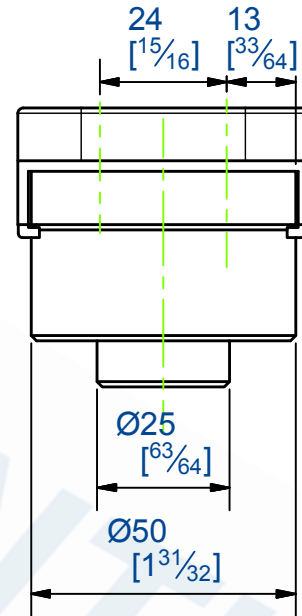
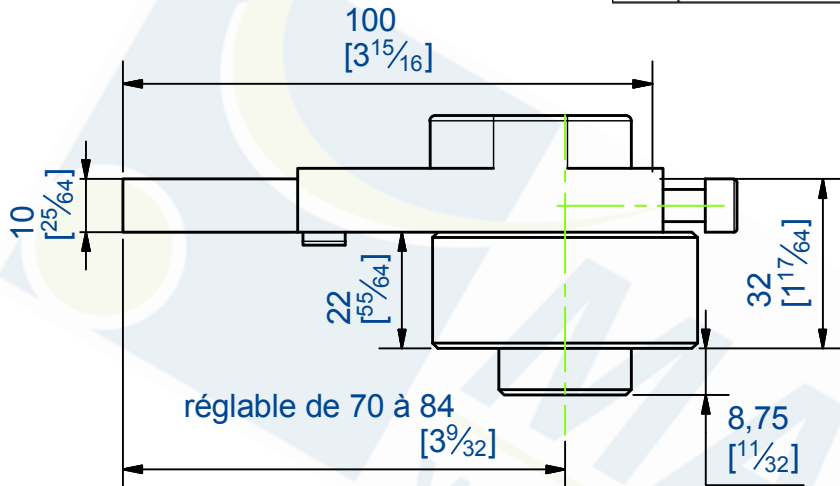
Adjustable pivot Ø50 with welding fastener.

Material: Galvanized steel

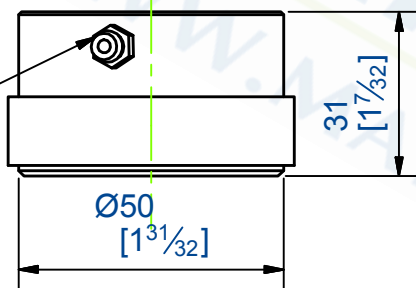
Poids du portail : voir tableau

Poids maxi du portail suivant la largeur L et la hauteur H  
Maximum weight of gate the width L and height H

L	1,5 m	2 m	2,5 m	3 m	3,5 m	4 m	4,5 m	5 m
H	4,92 ft	6,56 ft	8,2 ft	9,84 ft	11,48 ft	13,12 ft	14,76 ft	16,40 ft
1 m 3,28 ft	350 kg 880 lbs	350 kg 880 lbs	300 kg 753 lbs	250 kg 627 lbs	214 kg 537 lbs	187 kg 469 lbs	166 kg 417 lbs	150 kg 376 lbs
1,5 m 4,92 ft			320 kg 803 lbs	280 kg 703 lbs	250 kg 627 lbs	225 kg 565 lbs	200 kg 440 lbs	180 kg 400 lbs
2 m 6,56 ft	350 kg 880 lbs	350 kg 880 lbs	350 kg 880 lbs	350 kg 880 lbs	350 kg 880 lbs	350 kg 880 lbs	333 kg 836 lbs	300 kg 753 lbs
2,5 m 8,20 ft							350 kg 880 lbs	350 kg 880 lbs
3 m et + 9,84 ft +	350 kg 880 lbs	350 kg 880 lbs	350 kg 880 lbs	350 kg 880 lbs	350 kg 880 lbs	350 kg 880 lbs		

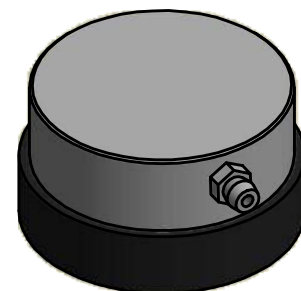
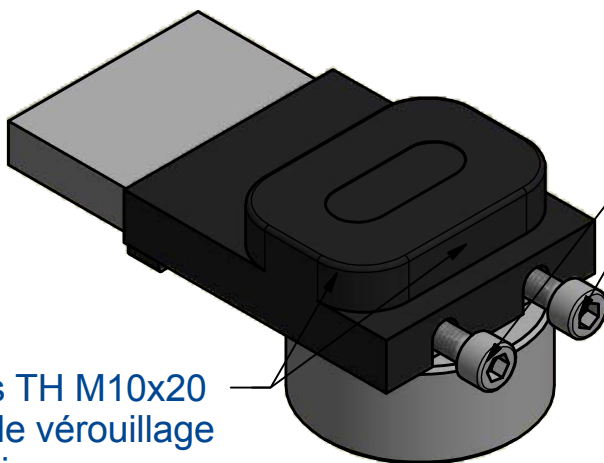


Graisseur M6  
M6 Oiler



2 Vis CHC M6x25 =>  
Réglage de l'aplomb  
du portail  
Horizontal and vertical adjustment  
of the gate, screws CHC M6x25

2 Vis TH M10x20  
Vis de verrouillage  
Locking screws  
TH M10x20



7, rue Gay Lussac  
25000 BESANCON

Référence  
Item Nr: **25051**

Rail associé  
Combined track: