



**SYSTÈMES COULISSANTS**  
**POUR LES BÂTIMENTS TERTIAIRE**

# Editorial

Depuis plus d'un siècle, le groupe Manton développe son activité **de conception, de fabrication et de vente de systèmes coulissants** pour le bâtiment. Reconnu aujourd'hui comme l'un des leaders mondiaux sur notre marché, nous nous efforçons toujours d'anticiper et de fournir des solutions fiables et faciles à utiliser pour les environnements domestiques et professionnels de nos clients. Dans ce même esprit et animés par l'amour d'un produit bien conçu et construit pour durer, nous avons investi ces dernières années dans les commandes automatiques pour portes et fenêtres. Considérant qu'il s'agit d'un axe de développement stratégique, **nous avons choisi de développer et de fabriquer nos propres automatismes** dans notre filiale Manton SMT basée à Genlis en Côte d'Or. Après avoir été pionniers dans l'utilisation des automatismes pour volets coulissants, puis être devenus la référence sur le marché des

automatismes pour volets battants, nous sommes aujourd'hui en mesure de vous proposer l'automatisme pour portes coulissantes le plus fiable et le plus simple d'utilisation du marché.

## Les avantages de travailler avec Manton :

- **Le département R&D de Manton travaille avec nos clients pour personnaliser et adapter nos produits à leurs besoins.**
- Une présence mondiale avec un stock local et un support technique.
- Un savoir-faire dans le traitement des projets
- Une qualité nous permettant d'offrir une garantie de 25 ans

## L'histoire

### De 1920 à aujourd'hui, que de chemin parcouru !

#### De l'atelier de quartier à l'usine ultra moderne.

Qu'il semble loin le temps du petit atelier de ferronnerie d'art, où pendant plusieurs décennies de nombreux clients de la région venaient se fournir en portails, garde-corps, volets et portes. Déjà, la marque Manton était un gage de qualité.

Pour répondre aux commandes en provenance de toutes les régions françaises, l'usine-mère s'installe en 1964 sur son site actuel à Besançon, rue Gay Lussac. Après maintes évolutions et agrandissements, Manton prend la décision, en 2011, de rationaliser l'usine de Besançon. Entre 2011 et 2014, sans baisse du niveau de service ni arrêt des chaînes de fabrication, le site est entièrement repensé et transformé.

#### Pari réussi !

L'opération, bien que fort délicate, permet au groupe Manton de poursuivre sa croissance. L'usine affiche un gain de 4500 m<sup>2</sup> de surface industrielle tout en doublant sa capacité de stockage pour atteindre 10.000 palettes. La rationalisation de l'usine de Besançon permet d'optimiser les processus de production et renforce la compétitivité.



## Les chiffres clés



### Le groupe MANTION, une PME « Made in France » à dimension internationale :

- **42 millions d'euros** de chiffre d'affaires annuel
- **45 %** du chiffre d'affaires réalisé hors de France
- **10 %** du chiffre d'affaires réalisé sur le web
- **5 000 références** produits
- **Plus de 200 salariés** répartis sur 7 pays
- **7 sites dont 3 sites de production :**  
France : Besançon (25) et Genlis (21) - Pologne : Varsovie
- **5 filiales à travers le monde :**  
Allemagne, Pologne, Canada, USA & Inde
- **1 bureau de vente à Dubaï (UAE)**
- **1 représentation en Indonésie (SEA)**
- **28 000 m<sup>2</sup> cumulés de surface industrielle** dont 20 500 m<sup>2</sup> de surface industrielle à Besançon
- **15 millions de pièces produites / an**
- **85% des produits sont fabriqués en France**

# Vos projets personnalisés en 5 étapes

## Flexibilité et réactivité.

Nos techniques et nos compétences sont au service de vos projets spécifiques.

## 2 Échange commercial

Fort de sa présence dans plus de 80 pays sur 5 continents, Manton promeut le label "Made In France" comme un gage de qualité.

## 4 Prototypes

Nous sommes également présents et apportons notre soutien pour la création de prototypes afin de garantir la bonne utilisation de nos produits.



## 1 Demande client hors-standard

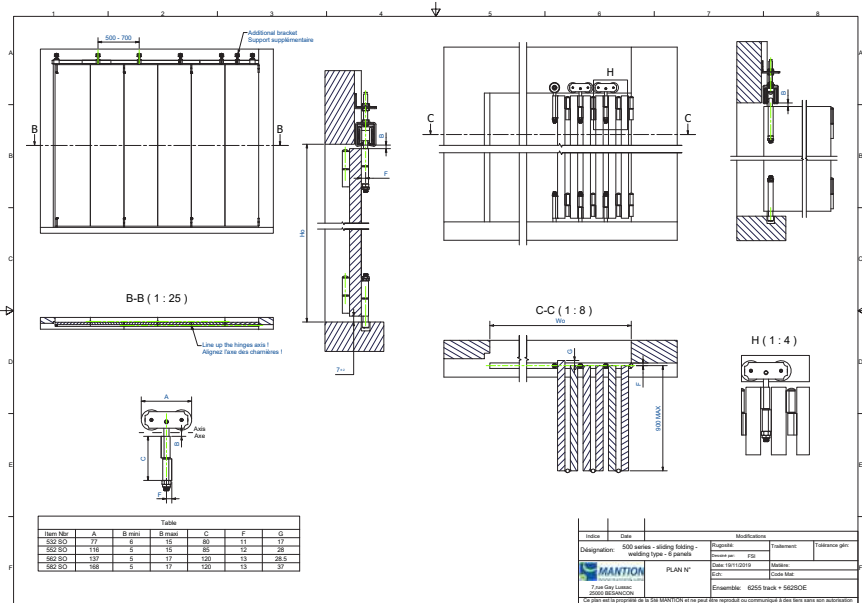
Collaboration et exécution sans faille.

Nos équipes se consacrent à des solutions centrées sur le client et basées sur notre innovation de pointe.

Nous posons les bonnes questions, nous écoutons vos besoins et vos attentes, nous devenons un collaborateur clé de votre équipe et nous fabriquons les meilleurs systèmes coulissants au monde.

## 3 Échange technique

Notre bureau d'études vous propose une solution technique adaptée à vos besoins. Nous fournissons un plan d'implantation détaillé et un chiffrage précis.



Pliant coulissant sur mesure

## 5 Livraison et suivi



# Nos engagements



## Qualité : l'ADN du Groupe Manton

Exigeant et intransigeant, le groupe Manton s'impose une politique de qualité exemplaire, dans laquelle, l'ensemble des équipes de l'entreprise est impliqué.

Certifiée ISO 9001 : 2008 depuis de nombreuses années, Manton, également soucieux de son impact sur l'environnement, est aussi certifié ISO 14001 : 2004.

En plus de certification qualité, Manton s'engage à répondre aux exigences les plus élevées des normes produits telles que l'EN 1527, la PR NF P26-341, ou la NF EN 12045. Cet engagement se caractérise, au-delà de l'application des normes, par la participation active aux travaux normatifs des pays dans lesquels il est implanté (France, Allemagne et Pologne), ainsi qu'au niveau européen au sein du CEN.

Pour garantir ses niveaux de qualité, le groupe Manton dispose de ses propres laboratoires de contrôle. Ainsi, tous les systèmes sont testés sur la base des critères normatifs les plus exigeants.

Avec un système coulissant Manton, le client, est ainsi garanti d'utiliser un dispositif coulissant présentant les meilleures caractéristiques de fiabilité, et d'endurance du marché.

**Manton traduit cet engagement en proposant à ses clients des garanties de 5, 12, ou 25 ans sur ses produits vendus aux professionnels.**



## Développement durable : un engagement depuis des années

MANTION se soucie des personnes et de l'environnement. Nous sommes donc naturellement engagés dans le développement durable, en contribuant sérieusement à l'effort de protection des ressources naturelles de la planète et à l'amélioration de la qualité de vie. Pour les années 2018 à 2020, les objectifs de MANTION ont été de :

- Garantir à nos clients de meilleurs délais de livraison.
- Réduire les temps de saisie des données.
- Réduire notre consommation de papier et donc notre volume de déchets.

Dans le cadre de cette volonté de politique générale, MANTION a élaboré des plans d'actions annuels pour fixer des objectifs d'amélioration continue qu'elle s'engage à atteindre. MANTION a consacré des ressources importantes à la mise en œuvre et à la gestion de ces politiques. Ces politiques sont dirigées et coordonnées par le directeur de la qualité et de l'environnement qui rend compte directement à la direction générale de MANTION. Enfin, MANTION sensibilise activement ses employés et ses partenaires afin de renforcer l'efficacité de ces politiques.



Editorial .....	p 02
L'histoire.....	p 02
Projets personnalisés .....	p 03
Nos engagements .....	p 04
Développement durable.....	p 04
Nos références.....	p 22



## UNIVERSITÉ

TANGO.....	p 06
ROC® DESIGN .....	p 07

## HÔTELLERIE

SAF® POCKET.....	p 08
SAF®.....	p 09
SAF®TWIN.....	p 10
MOVENTIV® .....	p 11

## LIEU DE TRAVAIL

INTEC® .....	p 12
SAF® TELESCOPIC.....	p 14
OPENTEC® .....	p 15
MOVENTIV® .....	p 16

## SANTÉ

SAF®FOLD .....	p 18
SOFTCLOSE .....	p 19
MOVENTIV® .....	p 20





2 portes



4 portes

## TANGO

TANGO est un système pour porte coulissante pliante qui offre un fonctionnement souple et homogène. Ce système comprend des options de charnière standard et premium. La charnière premium crée un espace presque invisible entre les panneaux, ce qui confère un aspect plus harmonieux à votre espace.

**+** Esthétisme : charnières cachées et pas de rail au sol

Fiche produit



# ROC® DESIGN

Fiche produit



La gamme ROC®DESIGN comporte 6 styles de ferrures différentes, toutes proposées en noir mat, basées sur les modèles de ferrures de portes coulissantes historiques fabriqués par Mantion depuis 1935. Près de cent ans plus tard, le design classique a été perfectionné par nos designers pour répondre aux attentes des clients les plus exigeants. Le système ROC®DESIGN allie un caractère unique aux solutions techniques les plus récentes.

+ Amortisseur ferme-porte





## SAF® POCKET

SAF® POCKET est une véritable pièce maîtresse de votre décoration et de votre intérieur ! La porte à galandage permet de se servir de l'espace inexploité d'une cloison. Sa discrétion est totale puisque les rails sont intégrés dans le mur de façon invisible. Son vantail coulisse totalement dans la cloison ou peut se superposer le long du mur pour un effet de style que les amateurs des tendances, loft, industriel et atelier d'artiste apprécieront !

Ce système utilise notre produit de référence : le système SAF®

**+** Rail démontable





Fiche produit



**Soft closer**  
jusqu'à 120 KG

Vous recherchez un système de haute qualité, simple et innovant, pour séparer vos espaces ? La collection SAF® répond à un large éventail de besoins avec des portes à cadre en bois ou en métal de 10 à 120 Kg. Ce système est conçu pour offrir à l'utilisateur une expérience silencieuse. Grâce à son système de fermeture souple, votre porte ne sera jamais à moitié ouverte, même si vous oubliez de la fermer. Le système offre de nombreuses options qui apportent des solutions à vos besoins individuels en matière de conception.



**SAF® TWIN**

Fiche produit



SAF® TWIN est un système pour 2 ou 3 portes suspendues pour placard. Notre système à double rail garantit un déplacement de panneaux sans effort grâce à la partie à double rail. Comme beaucoup de nos systèmes, il est silencieux et souple, ce qui le rend parfait pour tout environnement. Ce système est particulièrement facile à monter.

+ Capacité élevée : 80 kg par panneau





## MOVENTIV®

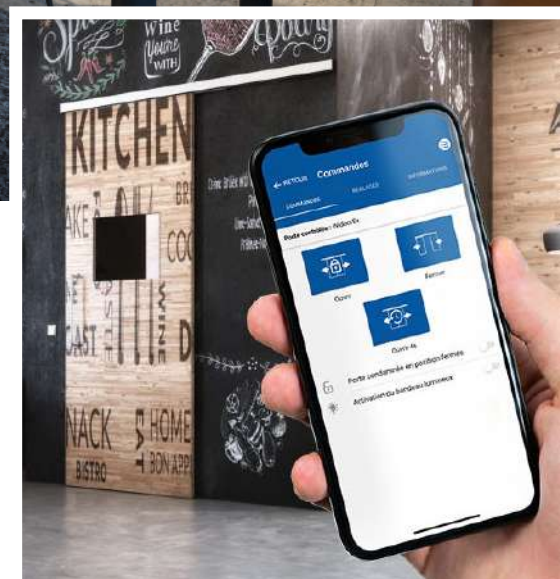
Fiche produit



MOVENTIV® 60 est la solution idéale pour l'automatisation de vos portes coulissantes quel que soit le lieu où vous souhaitez l'installer. Son design intemporel et sa taille compacte font du MOVENTIV® un produit indispensable pour vos projets.

MOVENTIV® est une technologie innovante, ultra silencieuse et performante, qui peut se contrôler à distance grâce à une application smartphone et une gamme d'accessoires complète.

**+ Esthétique : encombrement du système très réduit**







Fiche produit



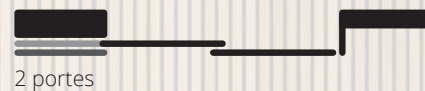
## INTEC®

INTEC est une solution ingénieuse de système coulissant droit dédié aux portes en verre simples ou à doubles vantaux. D'un design épuré grâce aux montures entièrement invisibles, INTEC s'intègre harmonieusement avec tous les environnements.

les amortisseurs de ce mécanisme de qualité assurent une fermeture et ouverture silencieuses.

- + Amortisseur ferme-porte intégré (fermeture et ouverture)





2 portes



3 portes

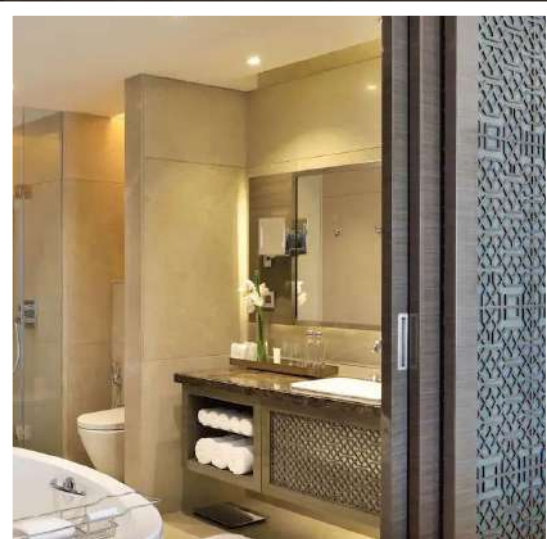


Fiche produit



## SAF® TELESCOPIC

L'utilisation d'un système télescopique constitue une solution et un design unique. Le système synchronisé SAF®TELESCOPIC de Mantion vous permet d'ouvrir et de fermer à volonté et sans effort de grandes ouvertures grâce à notre système de courroie. Lorsqu'un panneau est déplacé, les autres suivent en douceur et sans effort. Ce produit peut être adapté à des grandes ouvertures et à différentes configurations.



⊕ Esthétisme : pas de rail au sol

Fiche produit



## OPENTEC®

OPENTEC® est une gamme de systèmes de pliants coulissants pour châssis métalliques (OPENTEC® FMF) ou bois (OPENTEC® FWF) et pour cloisons vitrées (OPENTEC® F80).

Les configurations peuvent atteindre 15 panneaux : 7+8

**+** Différents systèmes pour les applications intérieures et extérieures



Fiche produit



## MOVENTIV®

MOVENTIV® 60 est un automatisme connecté spécialement conçu pour les portes coulissantes intérieures. MOVENTIV® 60 est équipé d'un moteur nouvelle génération avec entraînement direct par champ magnétique, sans contact et qui supprime ainsi les pièces de transmission telles que les réducteurs et les courroies. Aussi discrète que performante, la motorisation MOVENTIV® est entièrement intégrée dans son profil.

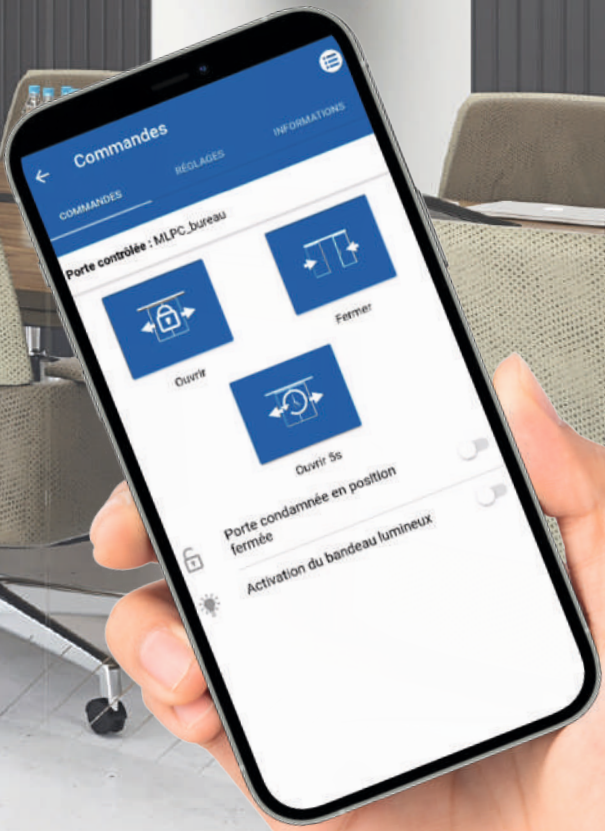
**+ Ultra-silencieux : un moteur linéaire de nouvelle génération**



### LES AVANTAGES DE L'APPLI

**Véritable chef d'orchestre de tous vos accessoires**

L'application sera votre partenaire pour gérer votre système de fermeture MOVENTIV® au quotidien.





## SAF® FOLD

Fiche produit

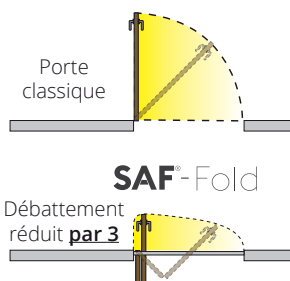


SAF-FOLD est la solution lorsque les portes coulissantes classiques ne peuvent être installées. Une véritable réponse au problème d'utilisation des portes pour les personnes à mobilité réduite.

Encombrement de la porte divisé par 3 par rapport à une porte battante standard ; gain de place lorsque la porte est ouverte.



Save space



SAF®-Fold

Débattement réduit par 3



Fiche produit



# SOFTCLOSE

SOFTCLOSE est une solution innovante, idéale pour les espaces qui doivent rester fermés. Il est doté d'un ralentisseur hydraulique intégré pour une fermeture douce et silencieuse ainsi que la possibilité de maintenir la porte ouverte jusqu'à 60 secondes.

**+ Pas d'alimentation électrique**



Fiche produit



## MOVENTIV®

Grâce à son moteur à champs magnétiques, l'entraînement du système MOVENTIV® est direct et sans contact, il n'existe plus aucun élément de transmission tels que la courroie, les engrenages... assurant ainsi à votre système de fermeture une excellente fiabilité et une réduction considérable de l'usure mécanique.

Cette fiabilité exceptionnelle permet de garantir le bon fonctionnement du MOVENTIV® pour 500 000 cycles ou 5 ans sans entretien.

L'application smartphone vous permettra d'obtenir toutes les informations essentielles pour faciliter l'entretien.

**+ Vitesse d'ouverture et de fermeture facilement contrôlable**



### LES AVANTAGES DE L'APPLI

**Toutes les informations pour vous simplifier l'entretien**

Vous pouvez connaître la position des switches, connaître le nombre de cycles réalisés depuis la mise en service, régler votre type d'entrée (radar ou bouton)...



OFFICE  
Dr. John Allen

A	20/200
D F	20/100
H Z P	20/70
T X U D	20/50
Z A D N H	20/40
P N T U H X	20/30
M A Z E R B Y	20/25
W P H T A L E U	20/20
X F H I T Z A K	20/15
M H A L L A B Y	20/10

Commandes

COMMANDES REGLAGES INFORMATIONS

Porte contrôlée : MLP\_C\_bureau

Ouvrir Fermer

Ouvrir 5s

Porte condamnée en position fermée

Activation du bandeau lumineux

# Mantion des réalisations remarquables dans le monde entier

MADE IN FRANCE  
SINCE 1920

JW MARRIOTT HOTEL - MUMBAI AIRPORT



PULLMAN HOTEL IN VUNG TAO - VIETNAM



OKADA HOTEL - MANILA



PLACE 10 RESIDENTIAL COMPLEX - CALGARI



DUBAI

BURJ KHALIFA



THE ADDRESS DOWNTOWN



THE ADDRESS BOULEVARD



NATO - BRUSSELS



CITY WALK



SRI SHARAVI BEACH VILLAS & SPA - SRI LANKA

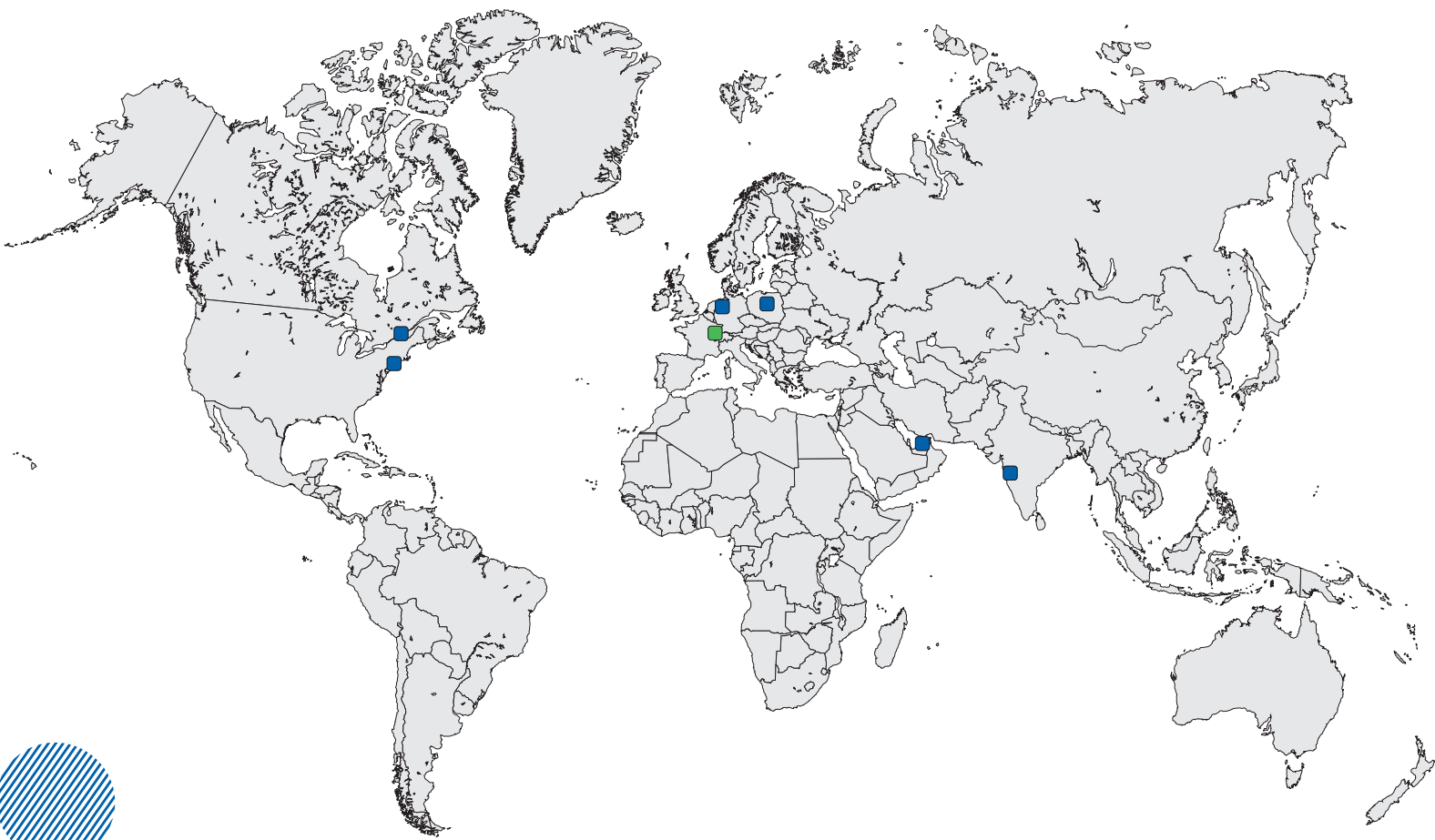


MADE IN FRANCE  
SINCE 1920



**MANTION® SAS**

7 rue Gay Lussac | FRANCE - 25000 Besançon  
Tél. + 33 3 81 50 56 77 | Fax. + 33 3 81 53 29 76  
E-mail: [export@mansion.com](mailto:export@mansion.com)



### **Allemagne / Autriche**

*Germany / Austria*

Mantion Baubeschläge GMBH

Dieselstraße 18  
D-42579 HEILIGENHAUS  
Tél. + 49 2056 58 26 90  
Fax. + 49 2056 58 26 99  
Email : [info@mansion.de](mailto:info@mansion.de)  
[www.mansion.de](http://www.mansion.de)

### **Moyen Orient**

*Middle East*

Dubai Branch Office

Jafza South, unit no. S101 23 O 032,  
Jebel Ali Free Zone, Dubai, UAE  
Dubai & Bahrain : Tél. +971 56 174 58 44  
Reste du Moyen Orient : +971 56 739 66 11  
Email : [export@mansion.com](mailto:export@mansion.com)  
[www.mansion.com](http://www.mansion.com)

### **Europe de l'Est**

*East Europe*

Mantion Polska

ul Boruty 2a  
PL-03 769 WARSZAWA  
Tél. + 48 22 818 77 22  
Fax. + 48 22 818 99 78  
Email : [biuro@valcomp.com.pl](mailto:biuro@valcomp.com.pl)  
[www.valcomp.com.pl](http://www.valcomp.com.pl)

### **Inde**

*India*

Mantion India Private Ltd

G-19, T.V. Estate, 248/A, S.K. Ahire Marg, Worli  
Mumbai - 400030. INDIA  
Mobile. +91 (0) 9819 30 38 78  
Email : [support.india@mansion.com](mailto:support.india@mansion.com)  
[www.mansion.com](http://www.mansion.com)

### **Amérique du Nord**

*North America*

Mantion Canada

12-360 boul. Séminaire N  
Saint-Jean-sur-Richelieu  
Québec J3B 5L1  
Tél. + 1 (450) 529 1315  
E-mail : [contact@mansion-na.com](mailto:contact@mansion-na.com)  
[www.mansion.ca](http://www.mansion.ca)

Mantion USA

Mantion US INC  
450 7th avenue, suite 1501  
New York NY 10123  
Tel. + 1 (475) 289-0254  
E-Mail: [contact@mansion-us.com](mailto:contact@mansion-us.com)  
[www.mansion.us](http://www.mansion.us)

**CRÉATEUR ET FABRICANT DE SYSTÈMES COULISSANTS DEPUIS 1920**