



OPENTEC®

Séparation d'espace pliant-coulissant

Créateur et fabricant de systèmes coulissants depuis 1920

Créateur et fabricant de systèmes coulissants depuis 1920

OPENTEC®

SYSTÈME PLIANT-COULISSANT POUR SÉPARATION D'ESPACES & CRÉATION DE GRANDES OUVERTURES

La gamme **OPENTEC** vous propose un large choix de systèmes pour la création d'espaces évolutifs et la réalisation de grandes ouvertures vers l'extérieur. Quel que soit le matériaux utilisé (acier, bois, aluminium, verre...), sa technicité vous permettra l'utilisation de panneaux de grandes dimensions pour l'agencement de vos cloisons amovibles et la création de grandes ouvertures.



ISO 9001
ISO 14001



LE CHOIX DE LA QUALITÉ

Concepteur et fabricant de systèmes coulissant depuis 1920, nos systèmes respectent les normes européennes, des plus exigeantes : NF EN 1527:2019 - PR NF P26-341 NF EN 12045 etc. Engagés sur la qualité et la durabilité de nos produits, Manton sécurise tout utilisateur par des garanties longues jusqu'à 25 ans. Tous nos systèmes sont testés dans des laboratoires agréés pour vous garantir les systèmes les plus fiables et les plus durants du marché. Avec Manton, profitez de mécanismes fiables en toute sérénité.

DÉVELOPPEMENT DURABLE : un engagement depuis des années



MANTION se soucie des personnes et de l'environnement. Nous sommes donc naturellement engagés dans le développement durable, en contribuant sérieusement à l'effort de protection des ressources naturelles de la planète et à l'amélioration de la qualité de vie. Pour les années 2018 à 2020, les objectifs de MANTION ont été de :

- Garantir à nos clients de meilleurs délais de livraison.
- Réduire les temps de saisie des données.
- Réduire notre consommation de papier et donc notre volume de déchets.



Dans le cadre de cette volonté de politique générale, MANTION a élaboré des plans d'actions annuels pour fixer des objectifs d'amélioration continue qu'elle s'engage à atteindre. MANTION a consacré des ressources importantes à la mise en œuvre et à la gestion de ces politiques. Ces politiques sont dirigées et coordonnées par le directeur de la qualité et de l'environnement qui rend compte directement à la direction générale de MANTION. Enfin, MANTION sensibilise activement ses employés et ses partenaires afin de renforcer l'efficacité de ces politiques.

MANTION SAS 7, rue Gay Lussac / 25000 Besançon
Tél. +33 (0) 3 81 50 56 77 / Fax. +33 (0) 3 81 53 29 76
manton@manton.com



MADE IN FRANCE
SINCE 1920

PANNEAUX AVEC MENUISERIE BOIS

OPENTEC® FW75p.4
OPENTEC® FWF100.....p.8

PANNEAUX AVEC MENUISERIE ACIER

HERCULE® 9500 2M p.12
OPENTEC® FMF100..... p.16
OPENTEC® FMF150..... p.20

PANNEAUX VERRE SANS CADRE

OPENTEC® F80..... p.24



OPENTEC® FW75 SYSTÈME PLIANT COULISSANT POUR PANNEAUX BOIS

+ CONFORT D'UTILISATION

- Translation silencieuse des panneaux facilitée par des montures à 4 galets Nylon montés sur roulements à billes.
- Guidage au sol facultatif suivant les configurations.

+ MONTAGE SIMPLIFIÉ

- Définition de l'installation par configurateur.
- Niveau réglable par écrous sous montures.

+ MATÉRIAUX DE QUALITÉ

- Aluminium anodisé et acier inoxydable.

+ ESTHÉTIQUE AUX LIGNES SOBRES & ÉPURÉES

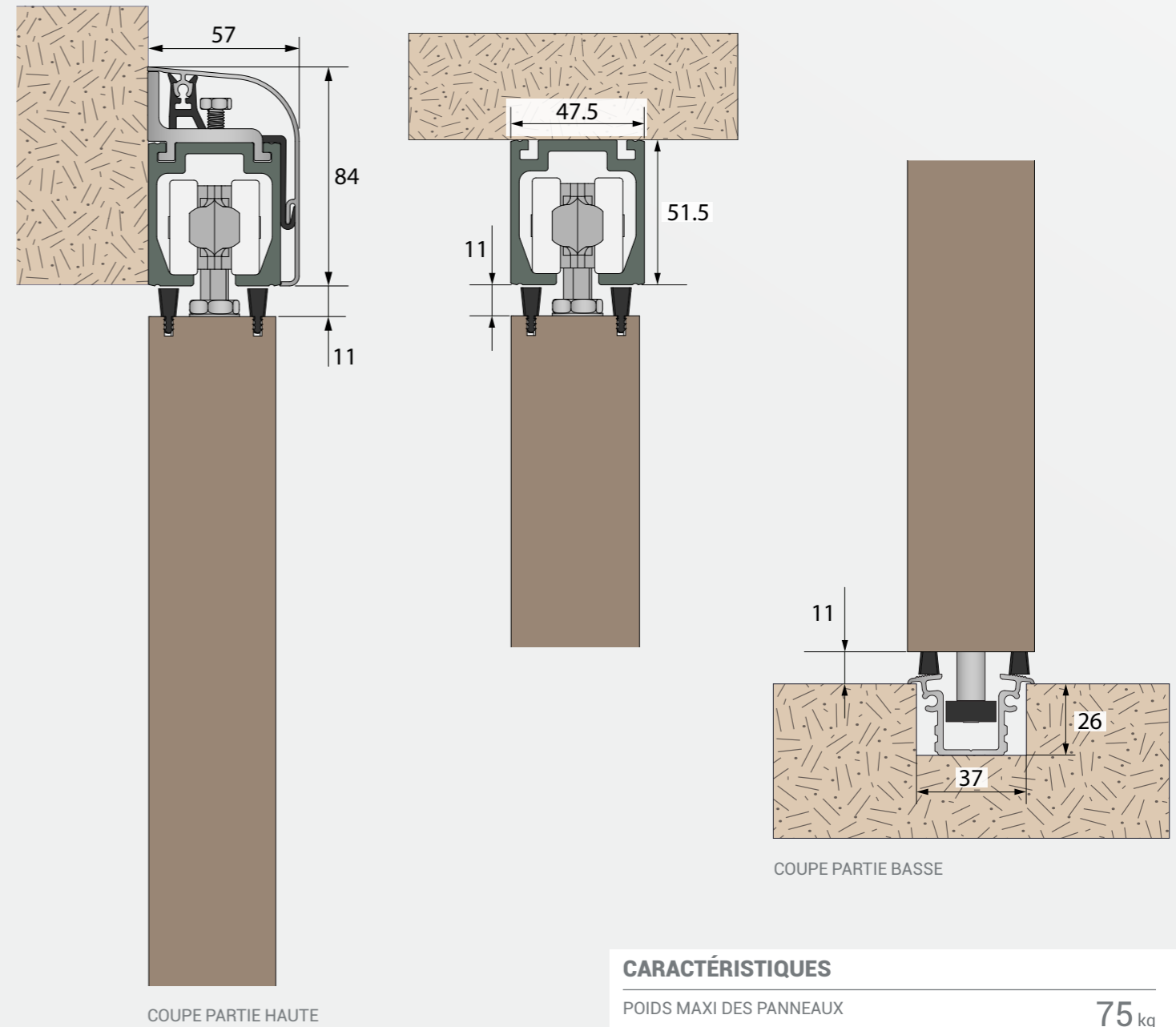
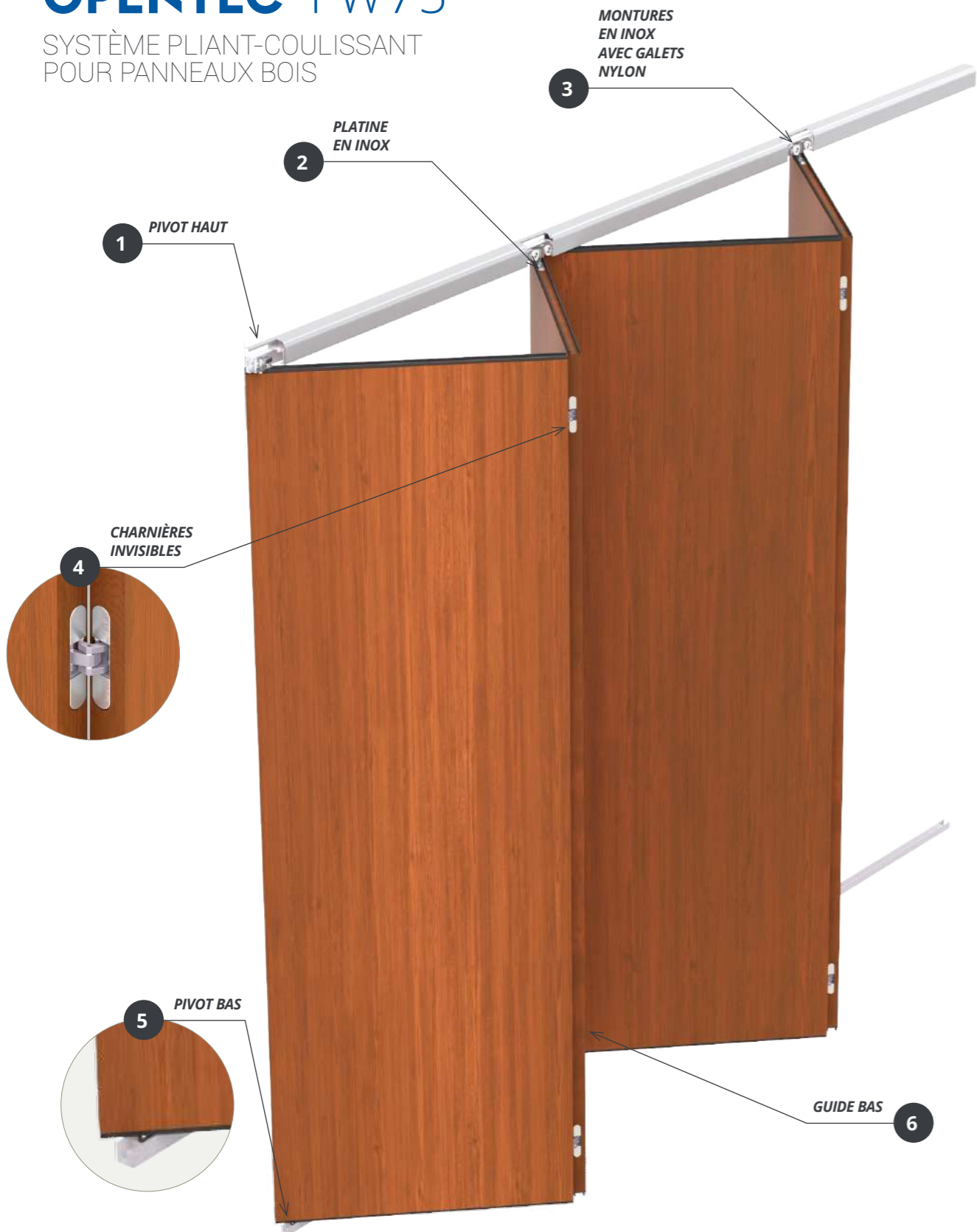
- Minimalisme de la hauteur du système.
- Pose au plafond encastrable et bandeau de finition pour pose en applique.
- Liaison des panneaux par charnières invisibles.

Modulez vos espaces
par une séparation amovible !



OPENTEC® FW75

SYSTÈME PLIANT-COULISSANT
POUR PANNEAUX BOIS



CARACTÉRISTIQUES

POIDS MAXI DES PANNEAUX	75 kg
DIMENSIONS MAXI D'OUVERTURE (L X H)	12 x 4 m
NOMBRE DE PANNEAUX	1 à 12 ₍₆₊₆₎
LARGEUR DES PANNEAUX	400 à 1000 mm
EPAISSEUR DES PANNEAUX	30 à 50 mm



SlidSoft
match up your projects

MANTION
SYSTÈMES COULISSANTS

LE CALCUL EN LIGNE

Pour deviser votre projet, rien de plus facile ! Il vous suffit de renseigner les dimensions de votre baie et vos options. Vous aurez aussi accès au détail complet des produits et plans.
www.mantion.com

OPENTEC® FWF100

SYSTÈME PLIANT COULISSANT POUR BAIE VITRÉE AVEC MENUISERIE BOIS

+ CONFORT D'UTILISATION

- Translation silencieuse des panneaux facilitée par des montures à 4 galets Nylon verticaux et 4 galets Nylon horizontaux, montés sur roulements à billes.

+ MONTAGE SIMPLIFIÉ

- Définition de l'installation par configurateur.
- Mise à disposition de plans de fabrication pour la réalisation des panneaux de chaque configuration.

+ MATÉRIAUX DE QUALITÉ

- Aluminium anodisé et acier inoxydable.

+ ESTHÉTIQUE AUX LIGNES SOBRES & ÉPURÉES

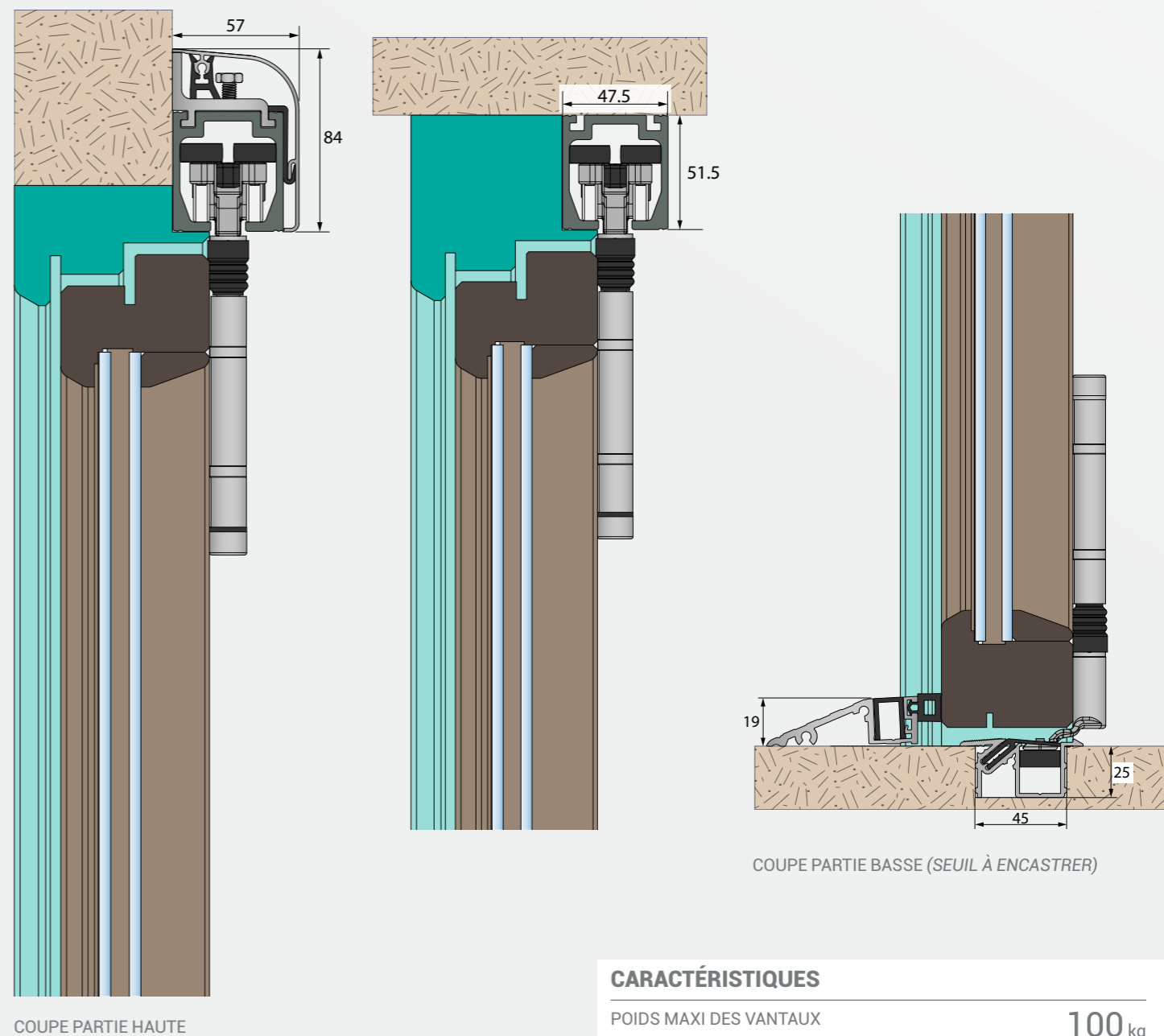
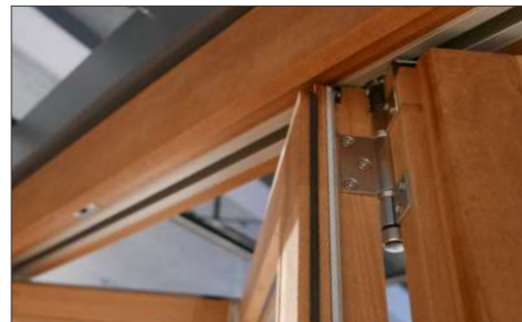
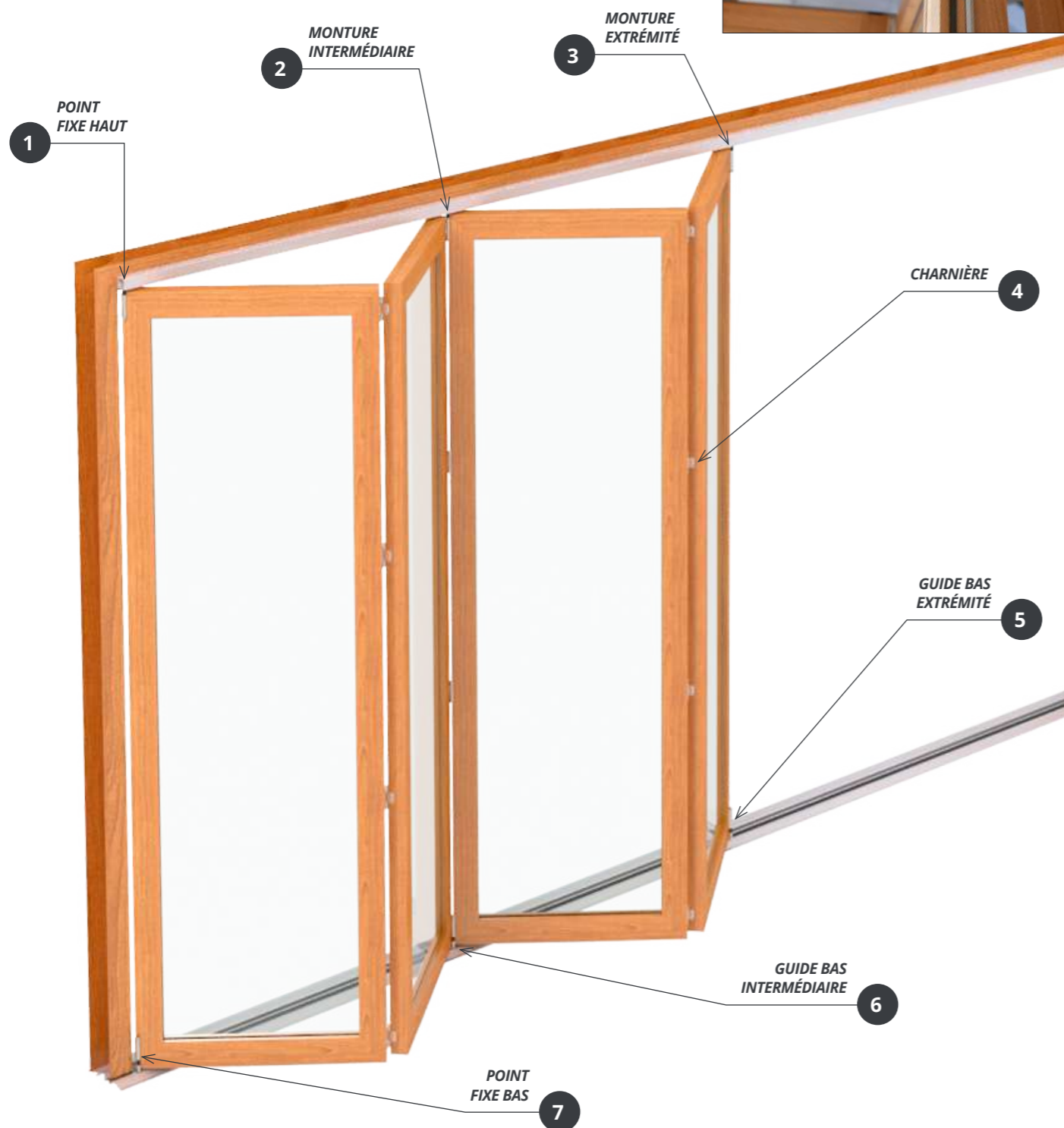
- Minimalisme de la hauteur du système.
- Pose au plafond encastrable et bandeau de finition pour pose en applique.
- Verrouillage 2 et 3 points intégré.
- Guidage bas sans seuil avec joint « anti-pollution », conforme aux directives PMR.

Systeme idéal pour la réalisation de **baie vitrée étanche avec menuiserie bois**



OPENTEC® FWF100

SYSTÈME PLIANT-COULISSANT
POUR BAIE VITRÉE AVEC
MENUISERIE BOIS



■ DORMANT
■ VANTAIL
■ VERRE

SlidSoft
match up your projects

MANTION
SYSTÈMES COULISSANTS

LE CALCUL EN LIGNE

Pour deviser votre projet, rien de plus facile ! Il vous suffit de renseigner les dimensions de votre baie et vos options. Vous aurez aussi accès au détail complet des produits et plans.
www.mantion.com

CARACTÉRISTIQUES

POIDS MAXI DES VANTAUX	100 kg
DIMENSIONS MAXI D'OUVERTURE (L X H)	16,5 x 3,5 m
NOMBRE DE VANTAUX	3 à 15 (7+8)
LARGEUR DES VANTAUX	500 à 1100 mm
EPAISSEUR DES VANTAUX	68 à 100 mm



OPENTEC®

9500 2M

SYSTÈME PLIANT COULISSANT POUR BAIE VITRÉE AVEC MENUISERIE ACIER VERSION ECO

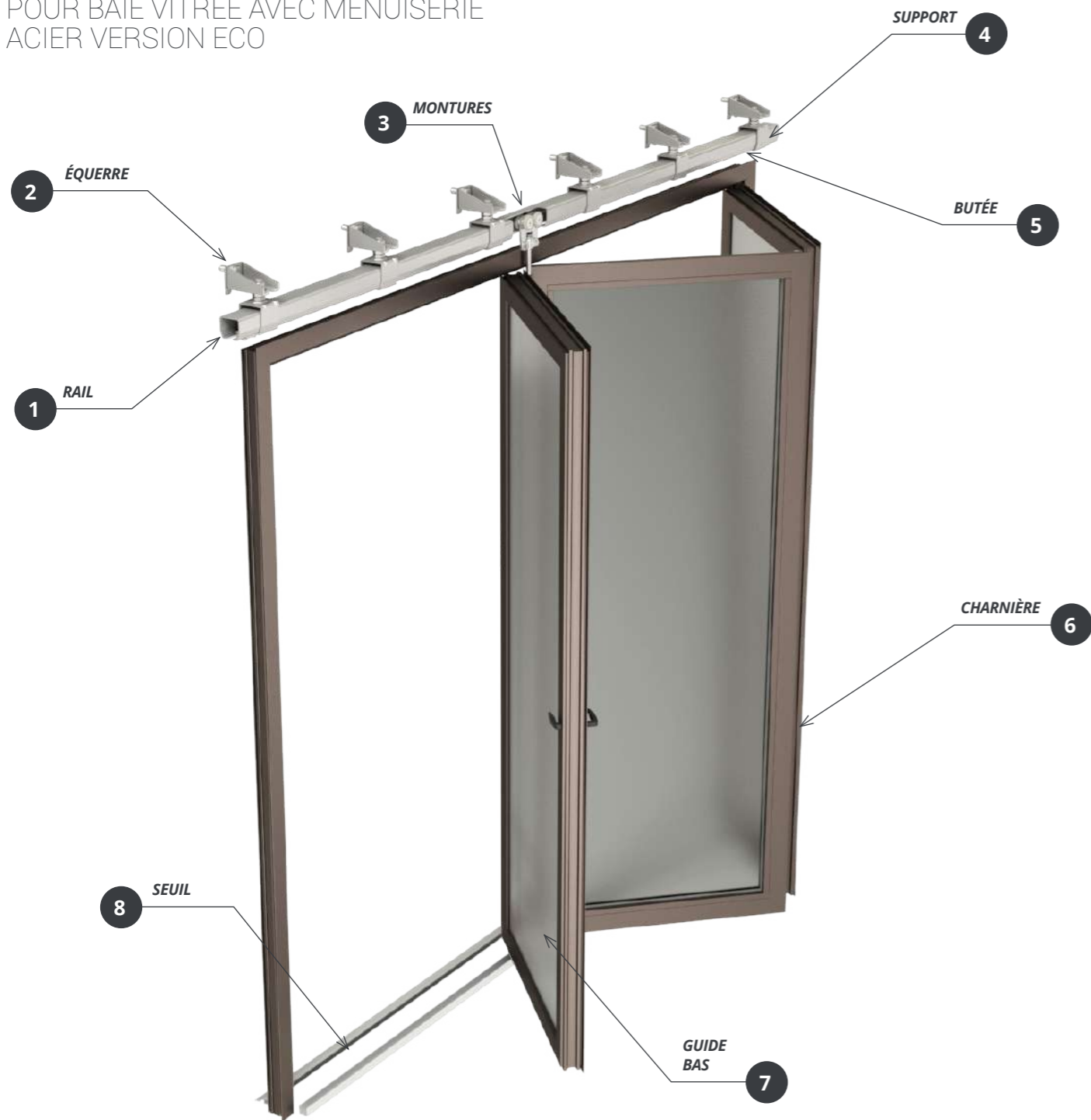
- + VERSION ÉCONOMIQUE**
 - Profitez de la qualité MANTION à plus faible coût
- + CONFORT D'UTILISATION**
 - Montures équipées de roulements à billes de précision.
- + Compatible PMR**
 - Installation de seuil adapté aux personnes à mobilité réduite.

Pour véranda, Terrasse,
Commerce...



OPENTEC® 9500 2M

SYSTÈME PLIANT-COULISSANT
POUR BAIE VITRÉE AVEC MENUISERIE
ACIER VERSION ECO

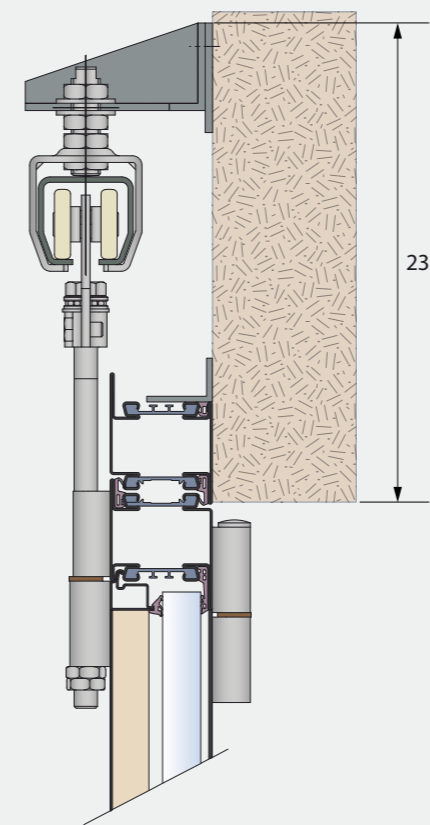


SlidSoft
match up your projects

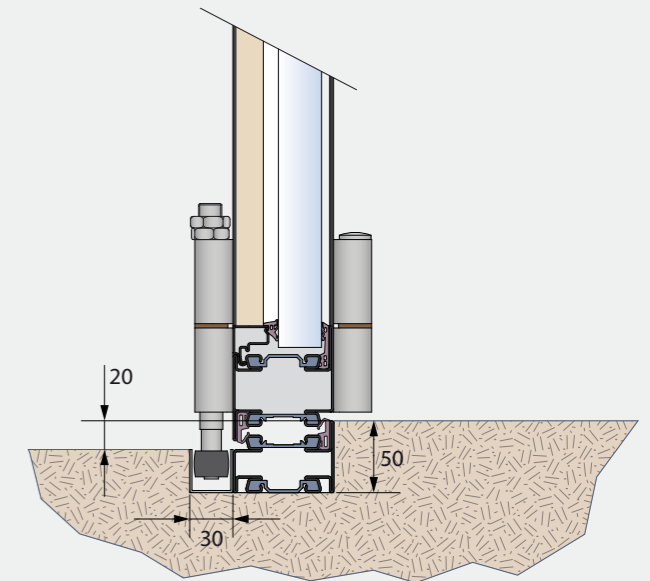
MANTION
SYSTÈMES COULISSANTS

LE CALCUL EN LIGNE

Pour deviser votre projet,
rien de plus facile ! Il vous suffit de renseigner les dimensions de
votre baie et vos options.
Vous aurez aussi accès au détail complet des produits et plans.
www.mantion.com



COUPE PARTIE HAUTE



COUPES PARTIE BASSE

CARACTÉRISTIQUES

POIDS MAXI PAR MONTURE*	150 kg
DIMENSIONS MAXI D'OUVERTURE (L)	6 m
NOMBRE DE VANTAUX	6 (3+3)
LARGEUR MAXI DES VANTAUX	900 mm
EPAISSEUR DES VANTAUX	20 à 100 mm

* Dans le cas d'une configuration de panneaux impaire,
la monture reprend le poids de 2 panneaux



OPENTEC® FMF100

SYSTÈME PLIANT COULISSANT POUR BAIE VITRÉE AVEC MENUISERIE ACIER FINE

+ CONFORT D'UTILISATION

- Translation silencieuse des panneaux facilitée par des montures à 4 galets Nylon verticaux et 4 galets Nylon horizontaux, montés sur roulements à billes.
- Conception pour réalisations de séparation à rupture de pont thermique.

+ MONTAGE SIMPLIFIÉ

- Définition de l'installation par configurateur.
- Mise à disposition de plans de fabrication pour la réalisation des panneaux de chaque configuration.

+ MATÉRIAUX DE QUALITÉ

- Aluminium anodisé et acier inoxydable.

+ ESTHÉTIQUE AUX LIGNES SOBRES & ÉPURÉES

- Minimalisme de la hauteur du système, des paumelles et de la structure métallique.
- Pose en applique ou plafond et bandeau de finition pour pose en applique.
- Verrouillage 2 et 3 points intégré.
- Guidage bas sans seuil avec joint « anti-pollution », conforme aux directives PMR.

Design unique
grâce à une masse vue
extrêmement fine



OPENTEC® FMF100

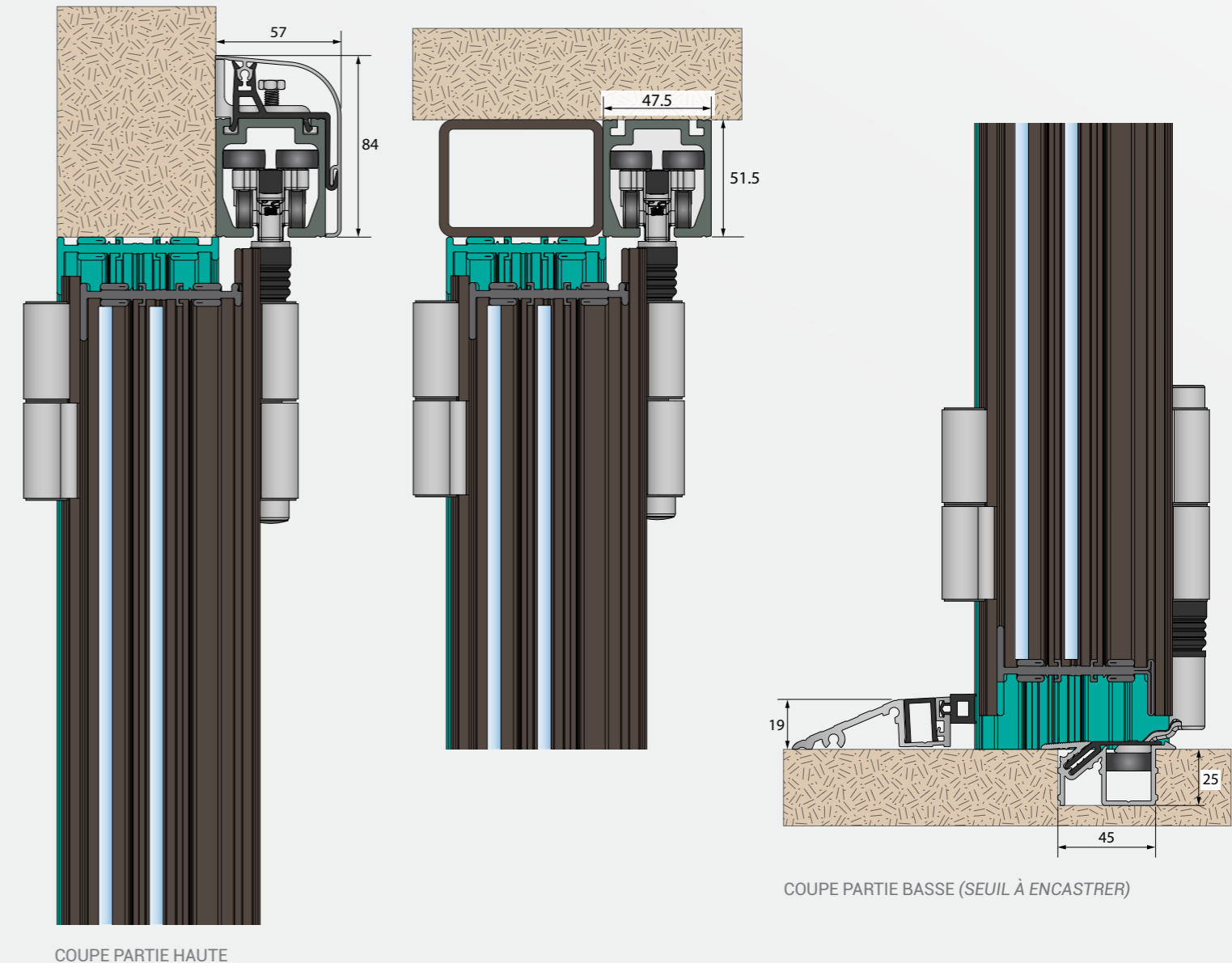
SYSTÈME PLIANT-COULISSANT
POUR BAIE VITRÉE AVEC
MENUISERIE ACIER FINE

SlidSoft
match up your projects

MANTION
SYSTÈMES COULISSANTS

LE CALCUL EN LIGNE

Pour deviser votre projet, rien de plus facile ! Il vous suffit de renseigner les dimensions de votre baie et vos options. Vous aurez aussi accès au détail complet des produits et plans.
www.mantion.com



■ DORMANT
■ VANTAUX
■ VERRE



CARACTÉRISTIQUES

POIDS MAXI DES VANTAUX	100 kg
DIMENSIONS MAXI D'OUVERTURE (L X H)	6 x 2,4 m
NOMBRE DE VANTAUX	3 à 8 (3+5)
LARGEUR DES VANTAUX	500 à 1000 mm
EPAISSEUR DES VANTAUX	50 à 70 mm

OPENTEC® FMF150

SYSTÈME PLIANT COULISSANT POUR BAIE VITRÉE AVEC MENUISERIE ACIER

+ CONFORT D'UTILISATION

- Translation silencieuse des panneaux facilitée par des montures à 4 galets Nylon verticaux et 4 galets Nylon horizontaux, montés sur roulements à billes.
- Conception pour réalisations de séparation à rupture de pont thermique.

+ MONTAGE SIMPLIFIÉ

- Définition de l'installation par configurateur pour panneaux de 150 KG maxi.
- Mise à disposition de plans pour la réalisation des panneaux de chaque configuration.

+ MATÉRIAUX DE QUALITÉ

- Aluminium anodisé et acier inoxydable.

+ ESTHÉTIQUE AUX LIGNES SOBRES & ÉPURÉES

- Minimalisme de la hauteur du système, des paumelles et de la structure métallique.
- Pose en applique ou plafond et bandeau de finition pour pose en applique.
- Verrouillage 2 et 3 points intégré.
- Guidage bas sans seuil avec joint « anti-pollution », conforme aux directives PMR.

Systeme idéal pour la réalisation de **baie vitrée étanche avec menuiserie acier**



OPENTEC® FMF150

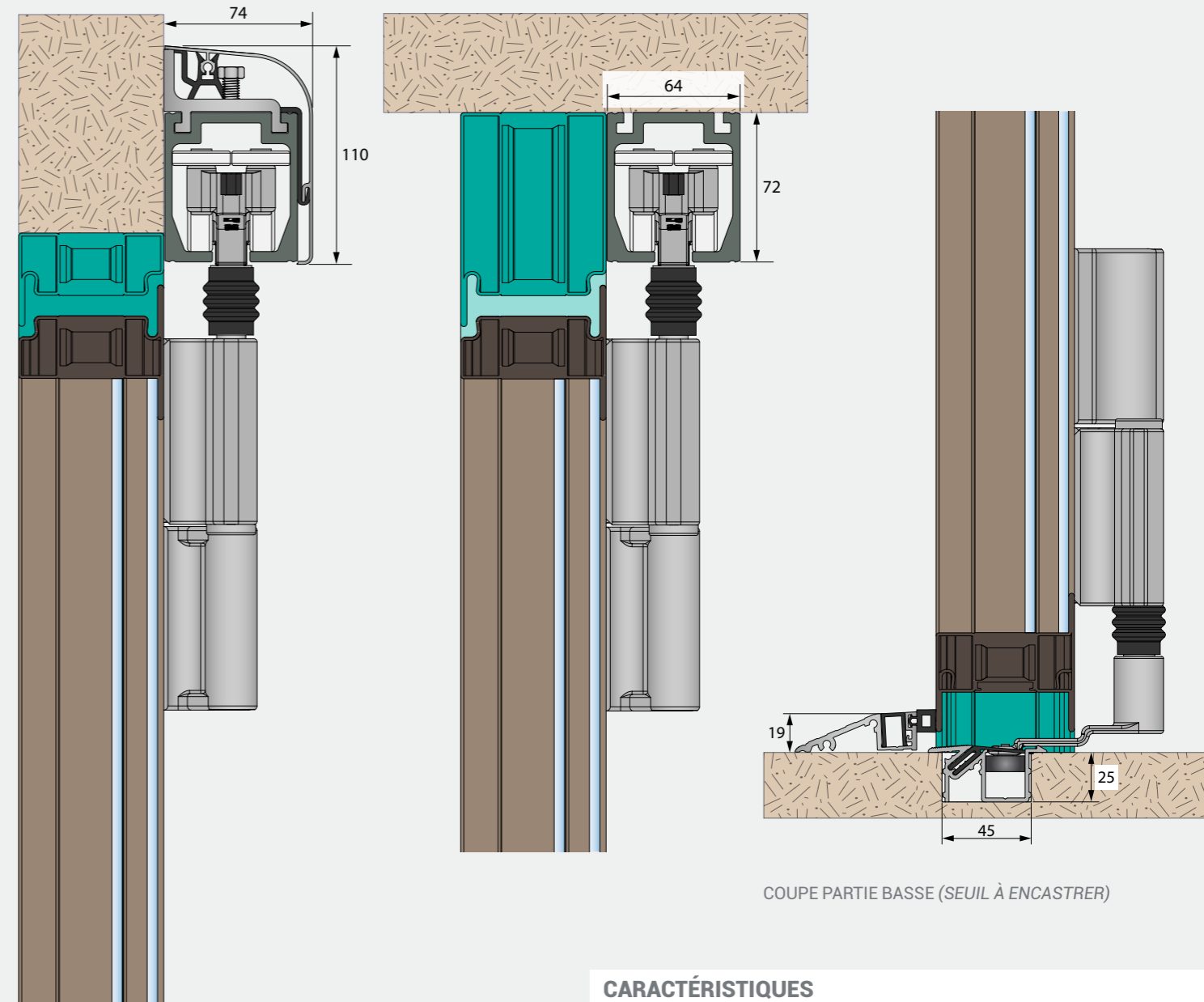
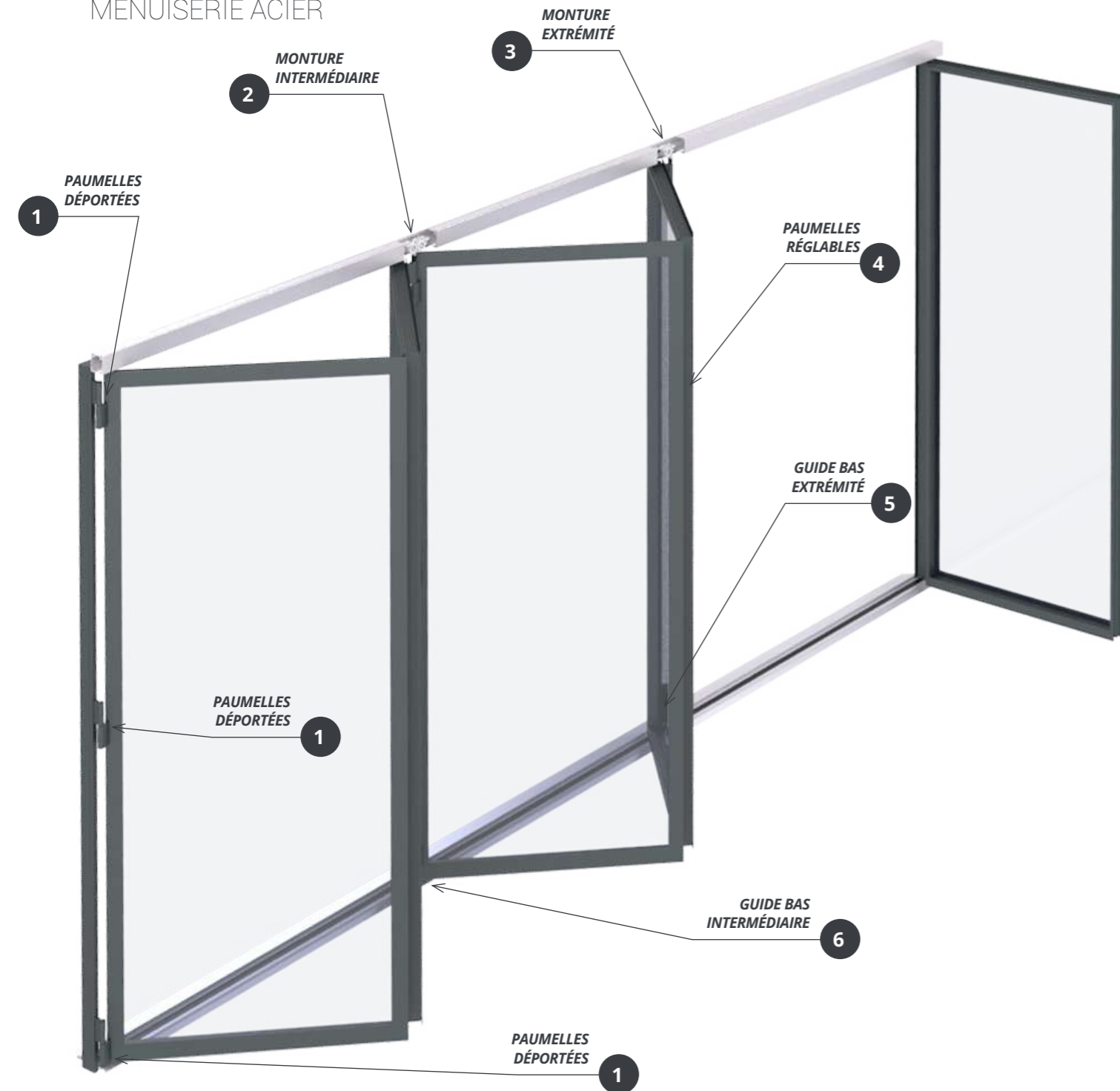
SYSTÈME PLIANT COULISSANT
POUR BAIE VITRÉE AVEC
MENUISERIE ACIER

SlidSoft
match up your projects

MANTION
SYSTÈMES COULISSANTS

LE CALCUL EN LIGNE

Pour deviser votre projet, rien de plus facile ! Il vous suffit de renseigner les dimensions de votre baie et vos options. Vous aurez aussi accès au détail complet des produits et plans.
www.mantion.com



COUPE PARTIE HAUTE

COUPE PARTIE BASSE (SEUIL À ENCASTRER)

- DORMANT
- VANTAIL
- VERRE



CARACTÉRISTIQUES

POIDS MAXI DES VANTAUX	150 kg
DIMENSIONS MAXI D'OUVERTURE (L X H)	16,5 x 3,5 m
NOMBRE DE VANTAUX	3 à 15 (7+8)
LARGEUR DES VANTAUX	500 à 1100 mm
EPAISSEUR DES VANTAUX	50 à 85 mm



OPENTEC®

F80

SYSTÈME PLIANT COULISSANT POUR SÉPARATION VERRE SANS CADRE

+ CONFORT D'UTILISATION

- Translation silencieuse des panneaux facilitée par des montures à 4 galets Nylon verticaux et 4 galets Nylon horizontaux, montés sur roulements à billes.
- Conception pour réalisations en verre sans structure.

+ MONTAGE SIMPLIFIÉ

- Définition de l'installation par configurateur pour panneaux verre.
- Mise à disposition de plans de fabrication pour la réalisation des panneaux de chaque configuration.
- Montage et réglages simplifiés pour panneaux du verre pincés et fixés sans usinage.

+ MATÉRIAUX DE QUALITÉ

- Aluminium anodisé et acier inoxydable.

+ ESTHÉTIQUE AUX LIGNES SOBRES & ÉPURÉES

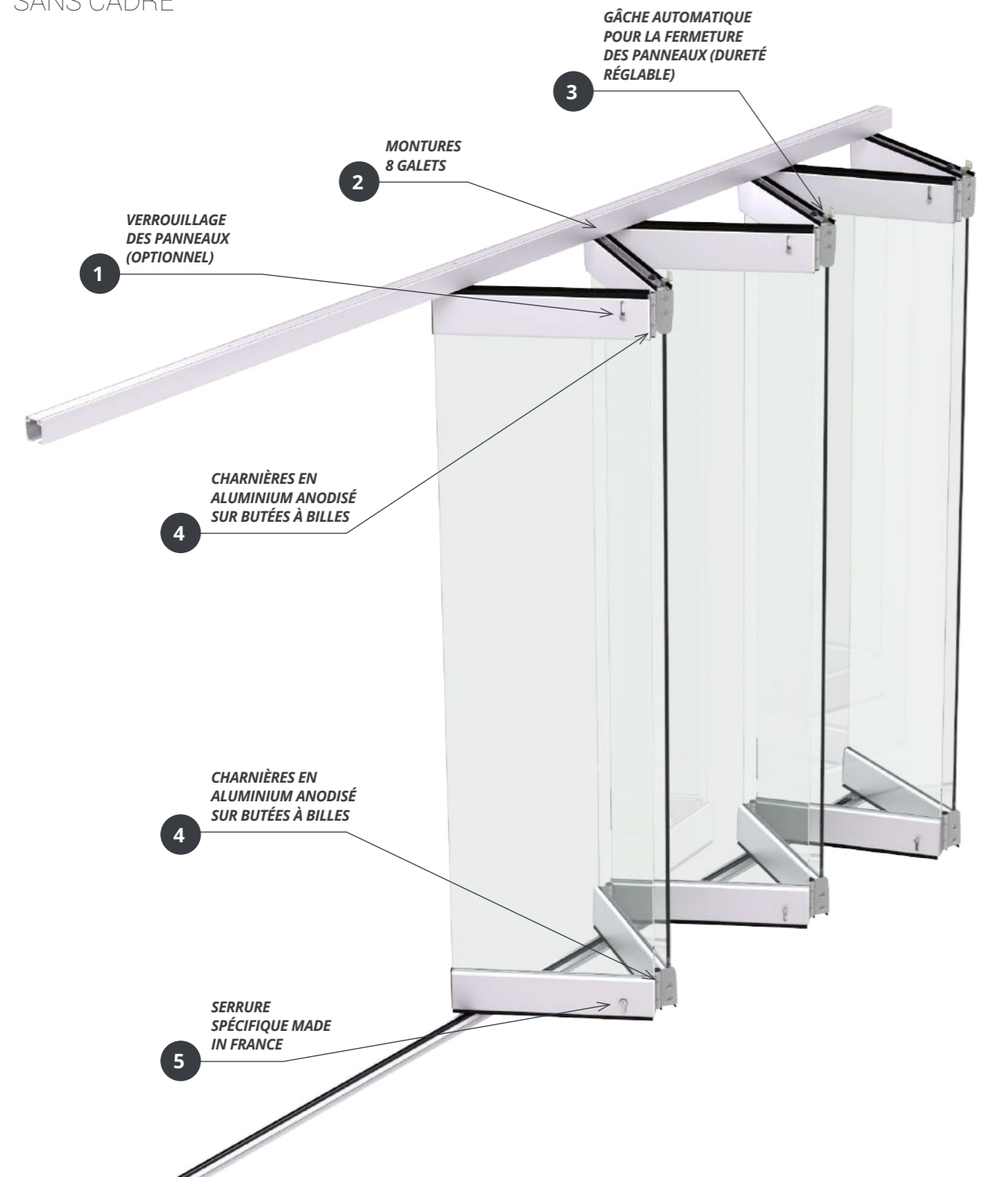
- Pas de charnières visibles.
- Guidage bas sans seuil conforme aux directives PMR.

Systeme fiable,
sécurisant et
facile à monter.



OPENTEC® F80

SYSTÈME PLIANT-COULISSANT
POUR SÉPARATION VERRE
SANS CADRE

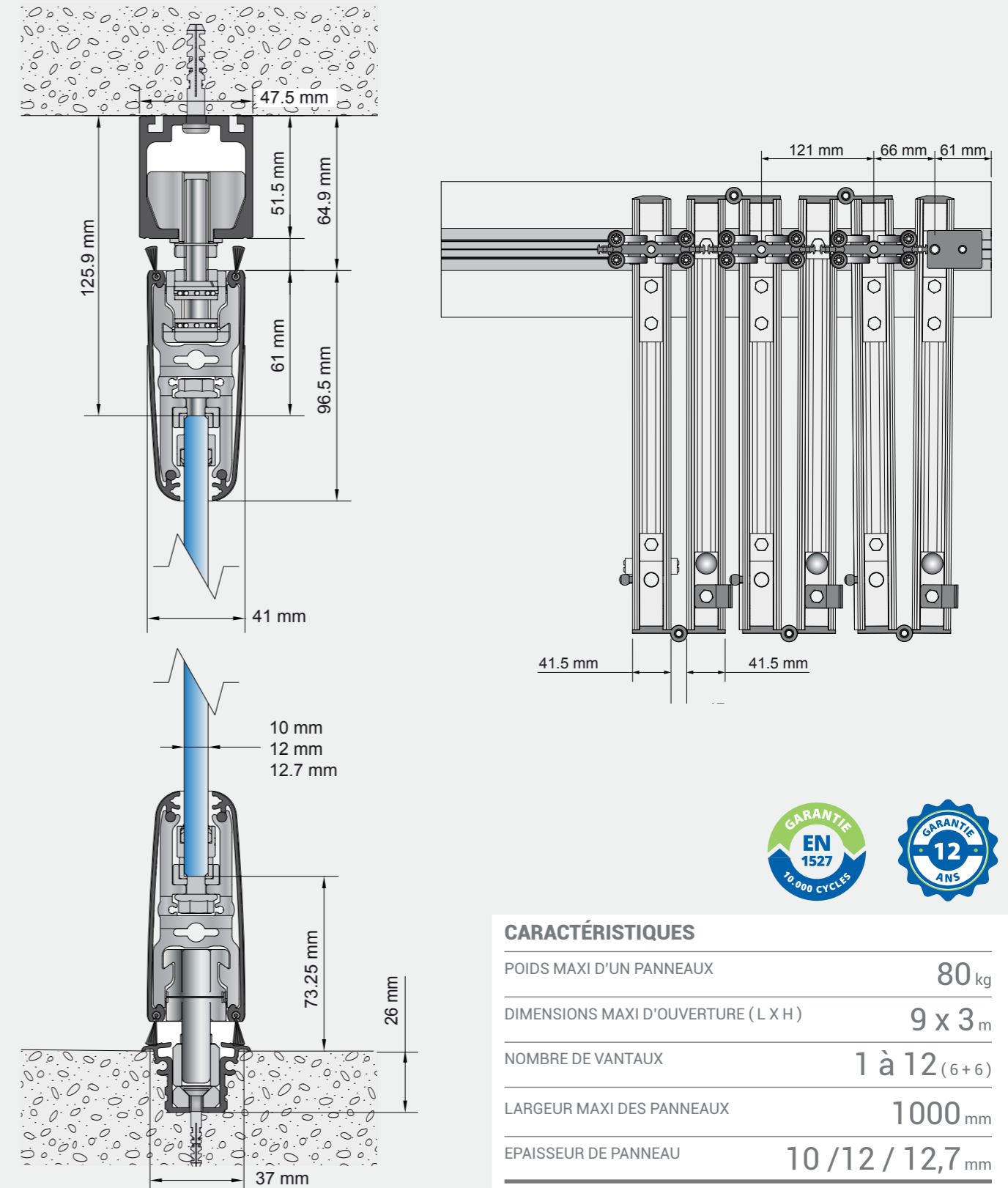


SlidSoft
match up your projects

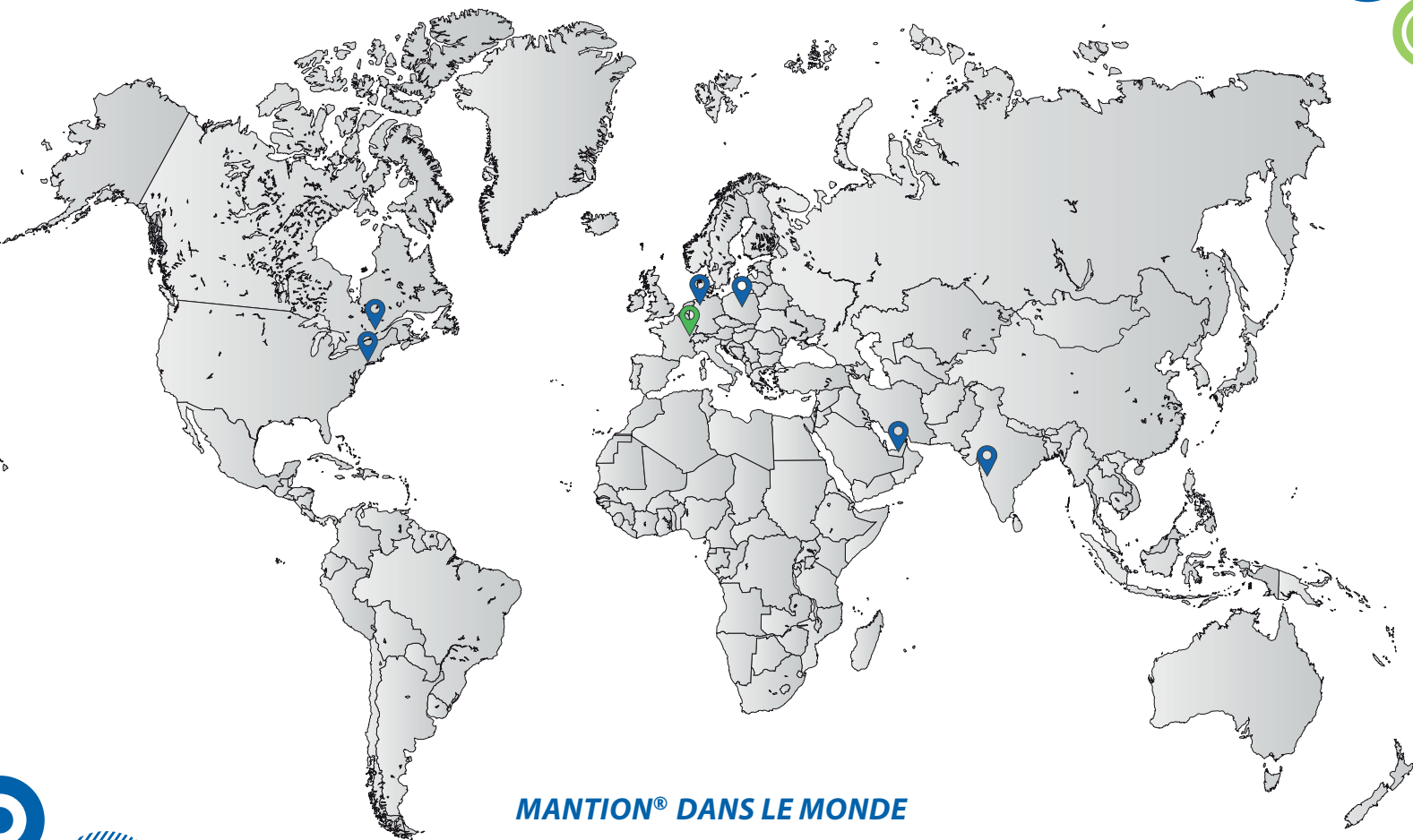
MANTION
SYSTÈMES COULISSANTS

LE CALCUL EN LIGNE

Pour deviser votre projet, rien de plus facile ! Il vous suffit de renseigner les dimensions de votre baie et vos options. Vous aurez aussi accès au détail complet des produits et plans.
www.mantion.com



MADE IN FRANCE
SINCE 1920



MANTION® DANS LE MONDE

*Allemagne / Autriche
Amérique du Nord
Asie du Sud-Est
Europe de l'Est
Inde
Moyen Orient*

MANTION® SAS

7 rue Gay Lussac | FRANCE - 25000 Besançon
Tél. : + 33 3 81 50 56 77
E-mail : mantion@mantion.com



OPENTEC - Février 2025 - 500